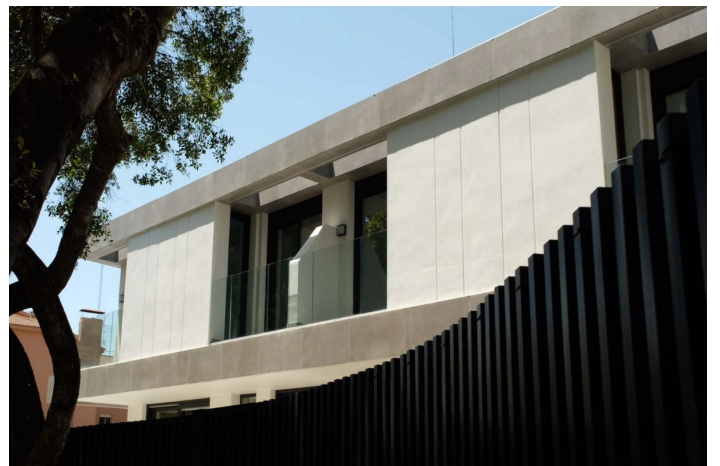




Adosada en venta en Málaga (Municipality)

1.750.000 €

Referencia: SP1553 Dormitorios: 3 Baños: 3 Terreno: 108m² Construido: 252m² Terraza: 73m²





Costa del Sol, Málaga (town)

Adosados de lujo en El Limonar (Málaga): una vida exclusiva cerca de la playaPromoción boutique en una de las zonas más prestigiosas de MálagaDescubra esta exclusiva promoción boutique de tan solo cuatro elegantes adosados situados en El Limonar, uno de los barrios más codiciados y prestigiosos de Málaga. Conocido por su refinado ambiente residencial, sus calles arboladas y su proximidad al mar, El Limonar ofrece un equilibrio perfecto entre la tranquilidad y la vida urbana.Estas excepcionales viviendas se encuentran a solo 700 metros de la playa de La Malagueta, lo que le permite disfrutar del estilo de vida mediterráneo con total comodidad. Málaga es una vibrante ciudad costera que combina un rico patrimonio cultural, una gastronomía de primer nivel y un ambiente cosmopolita, lo que la convierte en uno de los destinos más atractivos de la Costa del Sol.Diseño moderno con distribuciones amplias y funcionalesCada adosado ha sido cuidadosamente diseñado en tres niveles, incluyendo planta baja, primera planta y sótano, ofreciendo amplios espacios habitables que garantizan comodidad y funcionalidad.El sótano cuenta con aparcamiento privado y espacio de trastero adicional, mientras que las zonas exteriores incluyen un jardín privado y una piscina, ideales para relajarse con total privacidad. Las viviendas en esquina disfrutan de jardines más amplios, lo que mejora la vida al aire libre.Los grandes ventanales de suelo a techo permiten que la luz natural inunde los interiores, creando una conexión fluida entre los espacios interiores y exteriores.Interiores elegantes con acabados de alta gamaLa zona de estar principal presenta un diseño diáfano con una cocina totalmente equipada con electrodomésticos de alta calidad, que fluye de forma natural hacia el salón y el comedor.La vivienda ofrece tres amplios dormitorios, cada uno con su propio cuarto de baño en suite y orientación al este, lo que garantiza espacios luminosos y acogedores por la mañana. Los acabados de primera calidad de Porcelanosa reflejan un compromiso con la calidad, el estilo y la durabilidad en toda la vivienda.Tecnología avanzada y eficiencia energéticaEstas viviendas están diseñadas pensando en la vida moderna, incorporando sistemas avanzados de domótica que permiten controlar fácilmente la iluminación, la climatización y la seguridad.La eficiencia energética es una característica clave, con paneles solares fotovoltaicos y una calificación energética A, lo que garantiza un menor consumo de energía y la sostenibilidad medioambiental. Otras características incluyen calefacción por suelo radiante, aire acondicionado por conductos y un sistema aerotérmico para el agua caliente.Ubicación privilegiada con excelente conectividadEl Limonar ofrece un excelente acceso a los principales puntos de interés. El centro de Málaga está a solo 2 km, el Aeropuerto Internacional de Málaga a unos 12 km y se puede llegar a varios campos de golf en un radio de 10 a 15 km. El puerto de Málaga también se encuentra a unos 3 km de la urbanización.Una vivienda ideal u oportunidad de inversión en la Costa del SolEstas lujosas viviendas adosadas ofrecen una oportunidad única de adquirir una propiedad moderna en una de las zonas residenciales más exclusivas de Málaga, cerca de la playa y de todos los servicios.Póngase en contacto con nosotros hoy mismo para obtener más información o concertar una visita privada y asegurarse su nuevo hogar en El Limonar (Málaga).929



Características:

Características

Near Bus Route

Location: Coastal, Urbanisation

Beach: 700 Meters

Central heating

Private pool

Key Ready

Parking - Space

Near schools

Near Commercial Center

Near Train Station

Solarium: Yes

Gated

Storage / Trastero

Double Bedrooms: 3

garden

Space

Under-Build / Basement

Number of Parking Spaces: 2

Terrace: 73 Msq.

Calificación energética

A

Clasificación de emisión de CO2

A