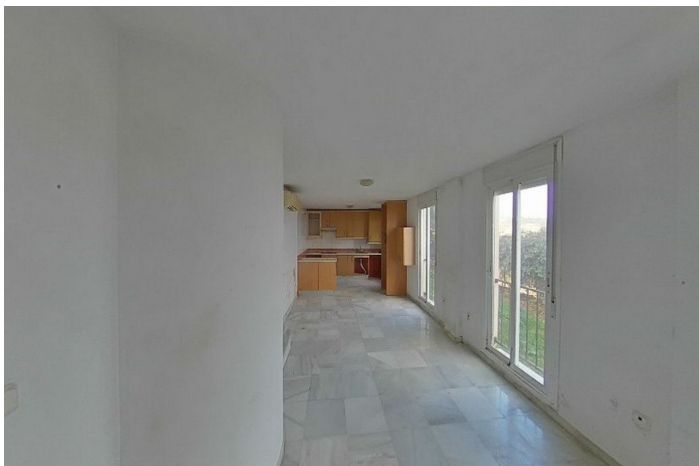


Duplex à vendre à Manilva

170 550 €

Référence: R4893715 Chambres: 3 Bain: 2 Construite: 89m²



Costa del Sol, La Duquesa

Découvrez ce duplex exclusif à Manilva ! Cette propriété redéfinit les normes d'élégance et de confort dans l'un des quartiers les plus convoités de Manilva. D'une superficie généreuse de 89 m², cet appartement d'exception bénéficie d'un agencement minutieusement conçu pour assurer un maximum de confort et de fonctionnalité dans chaque recoin. Il est distribué au rez-de-chaussée avec deux chambres, salon, cuisine, jardin et escalier d'accès à l'étage supérieur où se trouvent une chambre et une salle de bain complète. Cette maison est entourée d'une végétation luxuriante et de terrains de golf exceptionnels, créant un environnement de sérénité et de beauté naturelle. À quelques minutes seulement, le charmant port de plaisance de La Duquesa regorge de restaurants, de boutiques et d'activités à apprécier en famille ou entre amis. Il s'agit d'une opportunité unique pour ceux qui recherchent une propriété de luxe dans un emplacement privilégié, où la sophistication rencontre le confort et l'exclusivité rencontre la commodité.

Duplex, La Duquesa, Costa del Sol.

3 Chambres, 2 Salles de bains, Surface 89 m².

Situation : Port à proximité, Mer à proximité, Urbanisation.

Orientation : Sud.

Etat : Bon.

Piscine : Collective.

Régulateur de température : Climatisation.

Vues : Mer, Port, Panoramique, Jardin.

Caractéristiques : Terrasse couverte, Terrasse privée.

Mobilier : Non meublé.

Cuisine : Non équipée.

Jardin : Collectif.

Sécurité : Interphone.

Services publics : Electricité, Eau potable, Téléphone.

Catégorie : Bonne affaire, Face à la plage, Bon marché, Propriétés affligées, Maisons de vacances, Investissement, Saisie immobilière.

Spécification:

Caractéristiques

Terrasse couverte

Terrasse privée

Vues

Mer

Panoramique

Jardin

Piscine

Communautaire

Jardin

Communautaire

Catégorie

Maison de vacances

Investissement

Marchander

Bon marché

En bord de mer

Affligé

Orientation

Sud

Paramètre

Près du golf

Près du port

Urbanisation

Près de la mer

Meubles

Non meublé

Sécurité

Téléphone d'entrée

Contrôle du climat

Climatisation

Condition

Bien

Cuisine

Pas appropriée

Services publics

Électricité

Eau potable

Téléphone