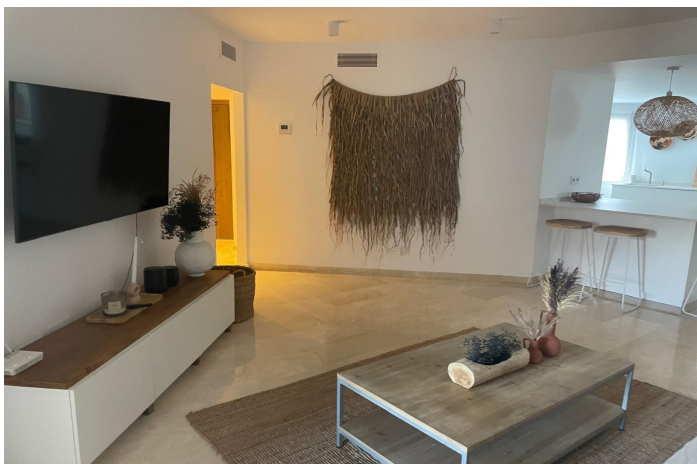


Appartement au rez-de-chaussée à vendre à Marbella

650 000 €

Référence: R4895125 Chambres: 3 Bain: 2 Construite: 92m² Terrasse: 13m²



Costa del Sol, San Pedro de Alcántara

Cet appartement au rez-de-chaussée entièrement rénové est situé à Nueva Alcántara, sur la très recherchée Costa del Sol, et offre une combinaison idéale de confort, de style et d'emplacement privilégié. Une superficie construite de 109 m², elle dispose de 3 grandes chambres et de 2 salles de bains modernes, ce qui en fait la maison idéale pour les familles ou comme investissement pour les locations de vacances. De plus, il dispose d'une terrasse privée de 13 m², idéale pour profiter du style de vie en plein air.

Situé à quelques pas de la plage et entouré de services tels que terrains de golf, marinas, commerces et écoles, cet appartement offre un emplacement imbattable dans une urbanisation calme et bien entretenue. L'état de la propriété est excellent, ce qui garantit que vous pourrez y emménager sans avoir besoin de rénovations ou d'améliorations.

Le complexe dispose d'une piscine pour profiter de moments de détente et de plaisir, ainsi que d'un accès aux jardins communautaires qui offrent un environnement vert et serein. À l'intérieur, vous trouverez la climatisation pour votre confort, une cuisine entièrement équipée et un salon qui communique de manière fluide avec la terrasse couverte.

Ses caractéristiques comprennent également un débarras pratique pour du stockage supplémentaire et un garage privé, vous offrant un confort et une sécurité totaux. La communauté fermée offre plus de tranquillité et d'intimité.

Cet appartement est une opportunité unique de vivre ou d'investir dans l'un des meilleurs quartiers de Nueva Alcántara, où luxe et commodité sont en parfaite harmonie.

Spécification:

Caractéristiques

Terrasse couverte

Terrasse privée

Pièce de stockage

Paramètre

En bord de mer

Près du golf

Près du port

Urbanisation

Proche des magasins

Près des écoles

Meubles

Entièrement meublé

Sécurité

Complexe fermé

Contrôle du climat

Climatisation

Condition

Excellent

Cuisine

Entièrement équipée

Parking

Garage

Private

Vues

Jardin

Piscine

Private

Jardin

Communautaire