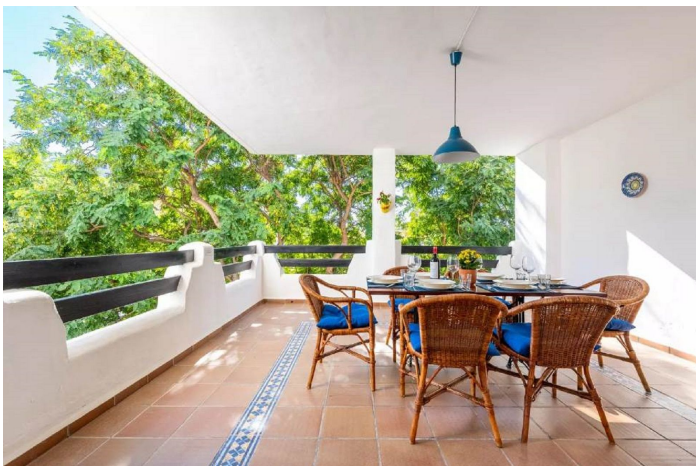




Apartamento en planta media en venta en Benalmádena

485.000 €

Referencia: R4896076 Dormitorios: 3 Baños: 2 Construido: 118m² Terraza: 43m²





Costa del Sol, Benalmadena Costa

Magnífico y luminoso apartamento de 3 dormitorios y 2 baños, situado a tan solo 500 metros de la playa en la demandada urbanización Atalaya Golf, en la zona de Nueva Torrequebrada, para aquellos que buscan un hogar que combine amplitud, confort y una ubicación inmejorable.

Este apartamento destaca por su generoso espacio y su luminosidad natural. Al ingresar, encontrará un elegante hall de entrada con armario de cortesía que da paso a un amplio salón comedor de forma cuadrada, ideal para disfrutar de momentos en familia o con amigos. Desde aquí, accede a una gran terraza, perfecta para relajarse y disfrutar del clima mediterráneo.

La cocina, completamente amueblada y equipada, cuenta con un práctico lavadero, facilitando así las tareas del día a día. La distribución incluye dos dormitorios dobles con armarios empotrados, un baño completo, y el dormitorio principal con grandes armarios empotrados, baño en suite con ventana, y su propia terraza privada que lo convierte en un verdadero refugio.

Esta fantástica propiedad viene acompañada de una plaza de parking subterránea y un amplio cuarto trastero con buena capacidad de almacenaje.

El edificio cuenta con ascensor que comunica el apartamento con la planta del garaje.

La urbanización, diseñada con un encantador estilo de pueblo mediterráneo, es un oasis de tranquilidad y seguridad. Disfrute de sus cuidados jardines comunitarios, tres piscinas, sauna, gimnasio y sala de ocio, todo pensado para su bienestar. Además, la ubicación es inmejorable: a pocos pasos encontrará paradas de bus y taxi, un parque infantil con cafetería, así como supermercados, farmacias, colegio británico y Montessori, restaurantes internacionales y, por supuesto, la playa.

No pierda la oportunidad de vivir en un entorno privilegiado, rodeado de naturaleza y con todas las comodidades al alcance de su mano. Este apartamento en Atalaya Golf es más que una propiedad; es un estilo de vida. ¡Contáctenos para más información y para concertar una visita!



Características:

Características

Terraza
 Elevar
 Transporte cercano
 Terraza
 Trastero
 Baño privado
 Piso de mármol
 Doble acristalamiento
 Armarios empotrados
 Wifi
 Lavadero
 Gimnasia
 Sala de juegos
 Sauna

Puntos de vista

Jardín
 Piscina

Piscina

Comunal

Jardín

Comunal

Categoría

Lujo
 Reventa
 Golf

Orientación

Sureste

Configuración

Cerca del golf
 Urbanización
 Cerca de las tiendas
 Cerca de las escuelas
 Cerca del mar
 Suburbano

Muebles

Parte amueblada

Estacionamiento

Underground

Calificación energética

C

Control climático

Aire acondicionado
 Calefacción central

Condición

Excellent

Cocina

Fully Fitted

Utilidades

Electricidad
 Agua potable
 Gas

Clasificación de emisión de CO2

D