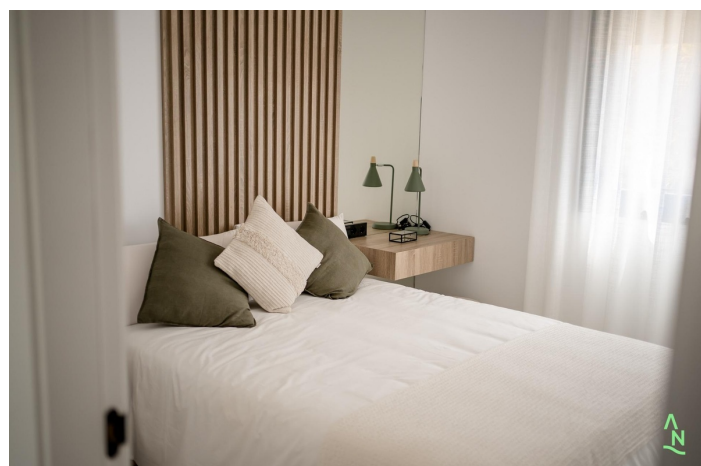


Appartement au dernier étage à vendre à Alhama de Murcia

214 900 €

Référence: N8551 Chambres: 3 Bain: 2 Construite: 88m² Terrasse: 17m²



Bajo Guadalentín, Alhama de Murcia

APPARTEMENTS NEUFS À CONDADO DE ALHAMA GOLF COURSE

Nouveau complexe résidentiel de villas et d'appartements à Condado de Alhama.

Les 8 beaux appartements sont répartis entre le rez-de-chaussée, le premier, le deuxième et le troisième étage, avec deux propriétés à chaque étage et un ascenseur pour passer d'un niveau à l'autre.

Il y a plusieurs piscines communautaires, un parking extérieur pour chaque appartement, une zone de stockage et une terrasse avec une cuisine d'été.

Les propriétés du dernier étage disposent d'un solarium.

Les deux appartements du rez-de-chaussée ont 3 chambres à coucher et 2 salles de bains entièrement équipées et le reste des propriétés ont 2 chambres à coucher et 2 salles de bains équipées également.

Les propriétés ont été conçues dans un style contemporain et un concept ouvert, composé d'une cuisine équipée et d'un salon-salle à manger.

Le projet est situé à Condado de Alhama, Murcie, dans une station balnéaire de luxe, avec des zones sportives et entouré par la nature, tous les services, et plusieurs terrains de golf.

La propriété répondra aux normes les plus élevées et sera équipée de :

Piscines communautaires avec de vastes espaces verts.

Cuisine entièrement meublée et équipée avec four et micro-ondes surélevés et en colonne, réfrigérateur et lave-vaisselle intégrés, plaque à induction et hotte aspirante.

Éclairage : à l'intérieur de la propriété (salle à manger, cuisine, couloirs et salles de bains), ainsi que dans les espaces extérieurs.

Penderies doublées avec tiroirs et étagères.

Salles de bains entièrement équipées avec meuble-lavabo, toilettes suspendues, miroir, douche murale et pare-douche.

Pré-installation de la climatisation par conduits.

Cuisine d'été sur les terrasses.

Solarium aux derniers étages.

Place de parking extérieure avec espace de rangement.

Ascenseur (du rez-de-chaussée au 3ème étage).

Le Condado de Alhama Golf Resort est un fantastique complexe de golf doté de nombreux équipements et services. Un centre commercial, un centre sportif, une variété de bars et de restaurants, des supermarchés et plus de 25 piscines et jardins communs.

Le Condado de Alhama Golf Resort possède son propre terrain de golf conçu par Jack Nicklaus et se trouve à seulement 15 minutes des magnifiques plages de Bolnuevo et de Mazarron.

Mazarron possède plus de 35 km de côtes, dont la plupart sont des côtes intactes. De nombreuses plages de la baie de Mazarron ont reçu le drapeau bleu pour leur qualité.

Le Condado de Alhama Golf Resort se trouve à seulement 20 minutes du nouvel aéroport international de Corvera.

Spécification:

Cote d'énergie

B

Cote d'émission de CO2

B