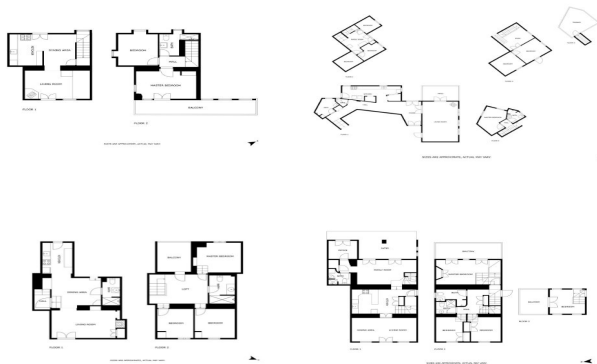


Adosada en venta en La Viñuela

2.950.000 €

Referencia: R4647700    Dormitorios: 31    Baños: 18    Terreno: 5.000m<sup>2</sup>    Construido: 1.618m<sup>2</sup>





## Axarquía, La Viñuela

Una rara oportunidad de adquirir 14 casas adosadas situadas en lo que una vez fue un pueblo blanco en funcionamiento con vistas al lago con una encantadora calle empedrada que conduce a cada casa. Estas hermosas casas de estilo rústico varían en tamaño y número de habitaciones, todas tienen terrazas con las vistas más impresionantes. Algunas partes del pueblo tienen hasta 800 años de antigüedad y el actual propietario ha hecho un gran trabajo reformando las casas manteniendo el encanto y la historia originales del pueblo. En esta tranquila aldea hay una piscina, jardines con bonitas zonas para sentarse, una cocina industrial, una gran zona común, una lavandería y alojamiento para el personal. El pueblo puede alojar cómodamente a 49 huéspedes y está situado cerca del lago Viñuela y a poca distancia de restaurantes locales y un supermercado. Actualmente las casas se alquilan individualmente y también a grandes grupos de músicos, artistas y grupos de yoga, también han acogido varias bodas. La zona es muy popular para practicar senderismo, ciclismo de montaña, deportes acuáticos y equitación y está a sólo 45 minutos del aeropuerto de Málaga. Esta colección de propiedades es realmente única e impresionante y tiene que ser visitada para apreciar lo que tienen que ofrecer.

## Características:

### Características

Terraza  
Trastero  
Solárium

### Control climatico

Chimenea

### Puntos de vista

Montaña  
País  
Jardín  
Lago

### Configuración

Cerca de las tiendas  
Cerca de la ciudad

### Piscina

Private