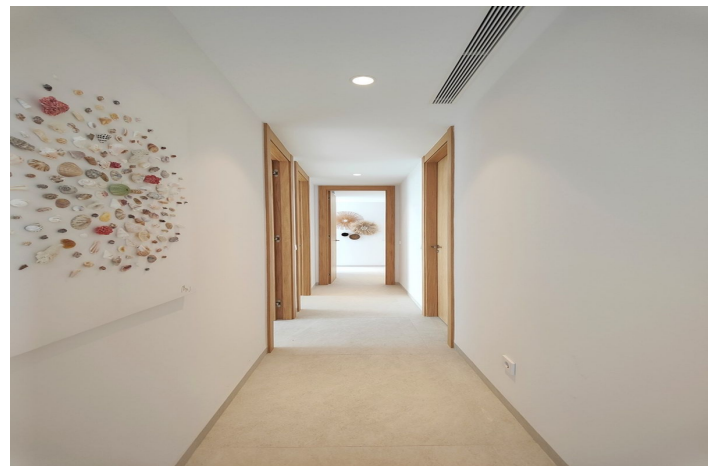


Appartement au milieu à vendre à Benahavís

1 395 000 €

Référence: R4753018 Chambres: 3 Bain: 2 Construite: 124m² Terrasse: 91m²



Costa del Sol, Benahavís

Vous souhaitez acheter un appartement neuf prêt à l'emploi qui allie lumière, luxe, espace, tranquillité, nature, confort et intimité dans un projet de villégiature luxueux et à petite échelle à Real de La Quinta à Benahavís ?

Cet appartement bénéficie d'un grand salon avec foyer au gaz et de terrasses à l'avant et à l'arrière qui unissent l'espace intérieur et extérieur. À côté se trouve la cuisine ouverte entièrement équipée avec îlot de cuisson, 3 chambres et 2 salles de bains. En raison de sa position surélevée sur les pentes des montagnes exposées sud, sud-est et sud-ouest, l'appartement offre une vue panoramique spectaculaire et ininterrompue sur les environs et la mer Méditerranée. Avec tout le confort de la climatisation zonale, du chauffage au sol dans les salles de bains et des matériaux de haute qualité, cet appartement est tout ce que vous pouvez imaginer et plus encore.

Le mélange de béton blanc, de bois et de pierre naturelle reflète la nature environnante et favorise l'harmonie avec le bel environnement. Avec pas plus de 6 appartements par immeuble, chaque appartement bénéficie des avantages d'un seul voisin adjacent.

Les jardins communaux comprennent des piscines pour adultes et enfants et plusieurs terrasses ensoleillées.

L'appartement dispose de 2 places de parking dans le garage commun et d'un débarras.

Le complexe Real de La Quinta sera composé de plusieurs projets de villas et d'appartements, soigneusement planifiés autour d'un hôtel, de restaurants, de magasins, d'un terrain de golf et d'une académie, d'un spa bien-être avec piscine intérieure et fitness, d'un centre équestre, de vergers et d'un magnifique lac avec plage et club-house. La nature fait partie intégrante de la vie dans ce projet. L'emplacement privilégié à côté de la réserve de biosphère de l'UNESCO vous donne la liberté de profiter de votre version personnelle du plein air, de la randonnée et de l'équitation à la simple vue des vues fantastiques.

Real de La Quinta est situé dans une enclave naturelle exceptionnelle, bordée par le Parc National au nord, des vues panoramiques spectaculaires sur la mer au sud, la montagne emblématique de La Concha à l'est et la Sierra de Las Nieves, une biosphère protégée par l'UNESCO, à l'ouest. Bien qu'il ne soit qu'à quelques minutes de Marbella et de Puerto Banus, Quercus respire un air différent et plus frais.

Le service client du complexe met tout en œuvre pour rendre la vie des résidents aussi confortable que possible. Qu'il s'agisse de vos courses au supermarché, du ménage, de la lessive, de l'entretien, du jardinage, du suivi des clés, de la surveillance de votre logement pendant votre absence, de la prise du courrier, de l'aide aux assurances ou des questions juridiques, rien n'est trop beaucoup de mal.

L'appartement et le complexe Real de La Quinta offrent l'opportunité idéale de vivre dans un complexe ultramoderne avec toutes les commodités imaginables à proximité. Avec un service client inégalé et une gamme d'activités de loisirs pour tous, des amateurs de sports nautiques aux amoureux du soleil et de la nature, c'est l'endroit idéal pour faire de votre (seconde) maison.

Points forts:

3 chambres

Complexe exclusif avec hôtel, restaurants, magasins, terrain de golf et académie, spa bien-être avec piscine intérieure et fitness, centre équestre, vergers et un magnifique lac avec plage et club-house.

Vues panoramiques sur la mer

Cuisine ouverte et salon avec foyer au gaz

2 terrasses de part et d'autre du séjour
Grandes fenêtres pour beaucoup de lumière
Finition luxueuse
Deux places de parking en sous-sol
Espace de stockage souterrain
Jardins paysagers communaux avec piscines
A une courte distance de Puerto Banus.

Spécification:

Caractéristiques

Terrasse couverte

Ascenseur

Terrasse privée

Salle de bain

Double vitrage

Armoires encastrées

Vues

Mer

Panoramique

Piscine

Communautaire

Piscine pour enfants

Sécurité

Complexe fermé

Orientation

Sud

Paramètre

Près du golf

Cuisine

Entièrement équipée

Parking

Souterrain

Plus d'un

Contrôle du climat

Climatisation

Condition

Excellent

Jardin

Communautaire