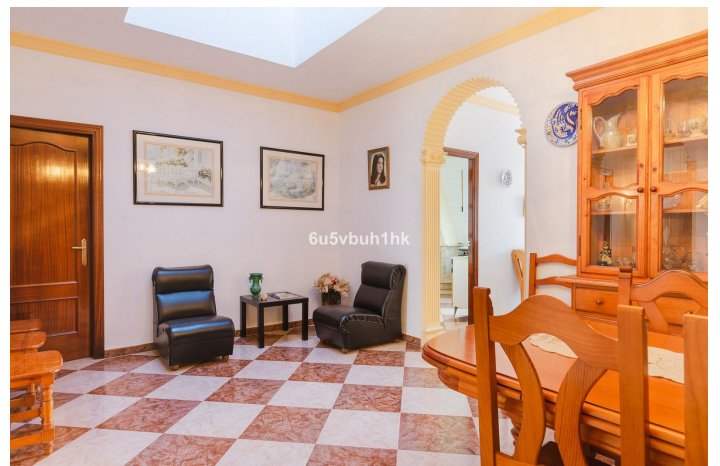


Adosada en venta en Ronda

190.000 €

Referencia: R4625248    Dormitorios: 7    Baños: 2    Construido: 285m<sup>2</sup>    Terraza: 30m<sup>2</sup>



## Malaga Inland, Ronda

Ubicada en el corazón del encantador pueblo de Alcalá del Valle, a menos de 30 minutos de Ronda, esta casa adosada de tres pisos ofrece un hogar luminoso y acogedor. Renovada a la perfección, la residencia ocupa una ubicación privilegiada en la Plaza del Ayuntamiento, la parte más pintoresca del pueblo. Alcalá del Valle, conocida por su belleza escénica y riqueza cultural, brinda una escapada tranquila de la vida urbana, con una atmósfera encantadora que captura la esencia del encanto andaluz. La casa cuenta con dos amplias salas de estar, una cocina con chimenea, siete habitaciones espaciales, dos baños extra grandes, un patio de 50m<sup>2</sup> y una terraza en la azotea de 30m<sup>2</sup> con impresionantes vistas panorámicas. Con su diseño versátil, la propiedad es ideal para una familia que busca espacio y comodidad, una opción lucrativa para alojamientos turísticos o un potencial hotel boutique. Alternativamente, la casa se puede dividir fácilmente en apartamentos independientes, ofreciendo una variedad de posibilidades para su afortunado propietario.

## Características:

### Características

Transporte cercano  
Terraza

### Configuración

Cerca de las tiendas  
Cerca de la ciudad  
Cerca de las escuelas

### Muebles

Completamente Amueblada