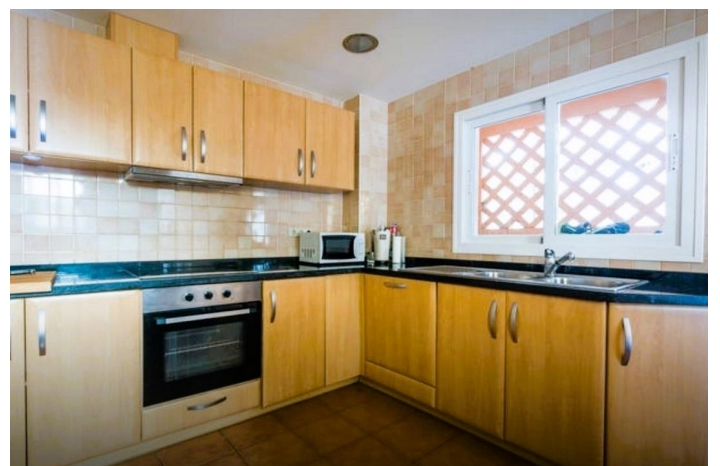
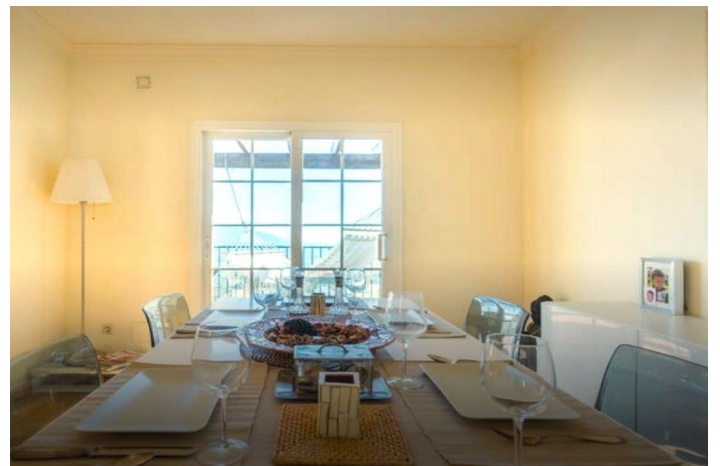


Adosada en venta en Marbella

467.000 €

Referencia: R4650547 Dormitorios: 4 Construido: 368m²



Costa del Sol, La Mairena

Se vende chalet adosado construido en 2005, situado en un entorno rural con vistas al mar, campo de golf, costa y montaña. Esta espaciosa propiedad de 368m² cuenta con 4 dormitorios y 4 baños repartidos en dos plantas mas un sotano. El sotano, de 159m², alberga un garaje para dos coches, un trastero de 15m² y ofrece la posibilidad de instalar domotica, ya que cuenta con preinstalacion. El garaje principal tiene una superficie de 111m², mientras que el segundo garaje tiene 98m².

Otras comodidades incluyen aire acondicionado fri-o/calor, sistema de riego automatico, zona de barbacoa/parrilla, calefaccion por suelo radiante y chimenea en el salon. La casa esta equipada con armarios empotrados en todos los dormitorios y suelos de madera en algunas zonas.

En el exterior, hay dos terrazas, un patio interior, un jardi-n de bajo mantenimiento y acceso a una amplia zona comunitaria. Ademas, la propiedad esta cerca de un campo de golf, colegios, pistas de tenis y padel, por lo que es una opcion ideal para familias.

Con su ubicacion en una zona exclusiva y solicitada, esta residencia bien mantenida representa una excelente oportunidad de inversion, ya sea para fines de alquiler o para aquellos que buscan un estilo de vida tranquilo cerca de la naturaleza. Ademas, existe la posibilidad de ampliar la propiedad con un atico ya previsto y una habitacion destinada a lavanderia. 2 plantas + garaje total 3 plantas

Adosado, Cocina Amueblada, Aparcamiento: Garaje, Vistas: Montanas

Caracteristicas: 5-10 minutos de campo de golf, Aire Acondicionado, Aire Acondicionado Frio/Calor, Armarios Empotrados, Aseo, Bano en habitacion, Barbacoa, Bien situado para tenis, Buen acceso por carretera, Casa ideal para una familia, Cercano a colegios, Chimenea, Complejo exclusivo, Con muchos complementos, Cuarto de lavado, Doble Acristalamiento, Garaje, Ideal para amantes del campo, Jardin de facil mantenimiento, Parquet, Patio, Posibilidad de ampliacion, Potencial alto para alquilar, Propiedad de inversion, Residencia de calidad, Sala de estar, Salon con chimenea, Sistema automatico de riego, Solarium, Terraza Cubierta, Urbanizacion popular, Video Camaras, Video portero, Zona de mucha demanda

Características:

Características

Terraza

Baño privado

Doble acristalamiento

Armarios empotrados

Lavadero

Barbacoa

Solárium

Puntos de vista

Montaña

Seguridad

Teléfono de entrada

Clasificación de emisión de CO2

mi

Orientación

Este

Configuración

País

Estacionamiento

Cochera

Control climático

Aire acondicionado

A/C caliente

Chimenea

Cocina

Fully Fitted

Calificación energética

E