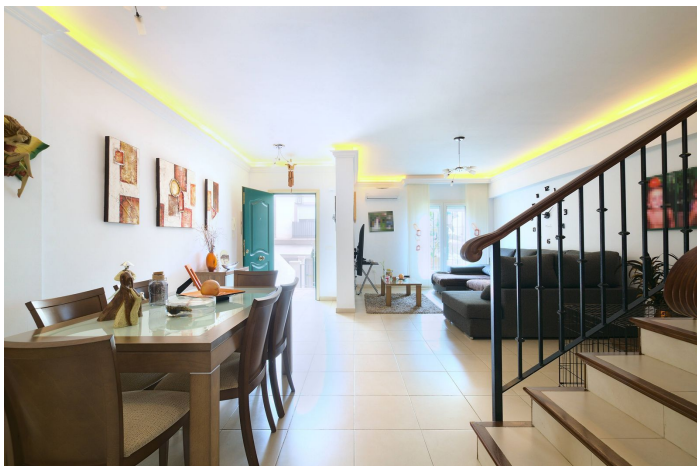


Adosada en venta en Velez-Málaga

370.000 €

Referencia: R4774063 Dormitorios: 3 Construido: 280m²



Costa del Sol East, Vélez-Málaga

Esta hermosa casa adosada, situada en una urbanización tranquila y segura, el entorno de una comunidad cerrada y muy cerca de los servicios esenciales. A sólo 2 minutos en coche de la playa de Chilches, Mercadona y la autopista.

Al entrar le recibe un encantador jardín, la planta de entrada le da la bienvenida con un cómodo salón con aire acondicionado, un aseo de invitados, una cocina bien equipada, un lavadero independiente y una terraza. Aquí también encontrará un lavadero y acceso al garaje en -1.

La primera planta ofrece un dormitorio principal con baño en suite, aire acondicionado y vestidor, dos acogedores dormitorios -uno con terraza privada- y otro con baño completo. La planta superior le da la bienvenida con una habitación extra que puede servir como sala de juegos o dormitorio adicional, además de dos preciosas terrazas. Una de las terrazas goza de sol todo el día, mientras que la otra es perfecta para relajarse al sol de la tarde.

La amplia zona de aparcamiento, accesible desde la casa o desde el exterior, ofrece casi 42 metros cuadrados de espacio, lo que facilita el aparcamiento. Esta casa se vende parcialmente amueblada y equipada.

Póngase en contacto con nosotros hoy para obtener más información o para programar una visita, esto también se puede hacer virtualmente.

En AbraCasaBra Real Estate, no vendemos casas, realizamos sueños.

Todo el material se basa en información que AbraCasaBra Real Estate considera fiable, pero debido a que terceros han proporcionado esta información, AbraCasaBra Real Estate no puede garantizar su exactitud o integridad.

Esta oferta está sujeta a errores, omisiones y cambios de precio o retirada sin previo aviso. Disponibilidad después del acuerdo. De acuerdo con el decreto 218/2005 de 11 de octubre de la Junta de Andalucía, se informa a los clientes que el precio excluye el 10% de IVA, los gastos de registro de la propiedad y notaría. Los gastos de intermediación están incluidos.

Características:

Características

Terraza
Transporte cercano
Terraza
Televisión satelital
Trastero
Baño privado
Armarios empotrados
Wifi

Lavadero

Puntos de vista

Panoramic
País
Jardín
Bosque
Calle
Urban

Muebles

Parte amueblada

Seguridad

Complejo cerrado
Teléfono de entrada

Categoría

Casas de vacaciones
Inversión
Reventa

Orientación

Este
Oeste

Configuración

Urbanización
Cerca del mar
Cerca de las tiendas
Cerca de la ciudad
Cerca de las escuelas
Cerca del bosque

Cocina

Parcialmente equipado

Estacionamiento

Cochera
Private

Control climatico

Aire acondicionado
Fría de aire acondicionado
A/C caliente

Condición

Excellent

Jardín

Private
Facil mantenimiento

Utilidades

Electricidad
Agua potable
Teléfono