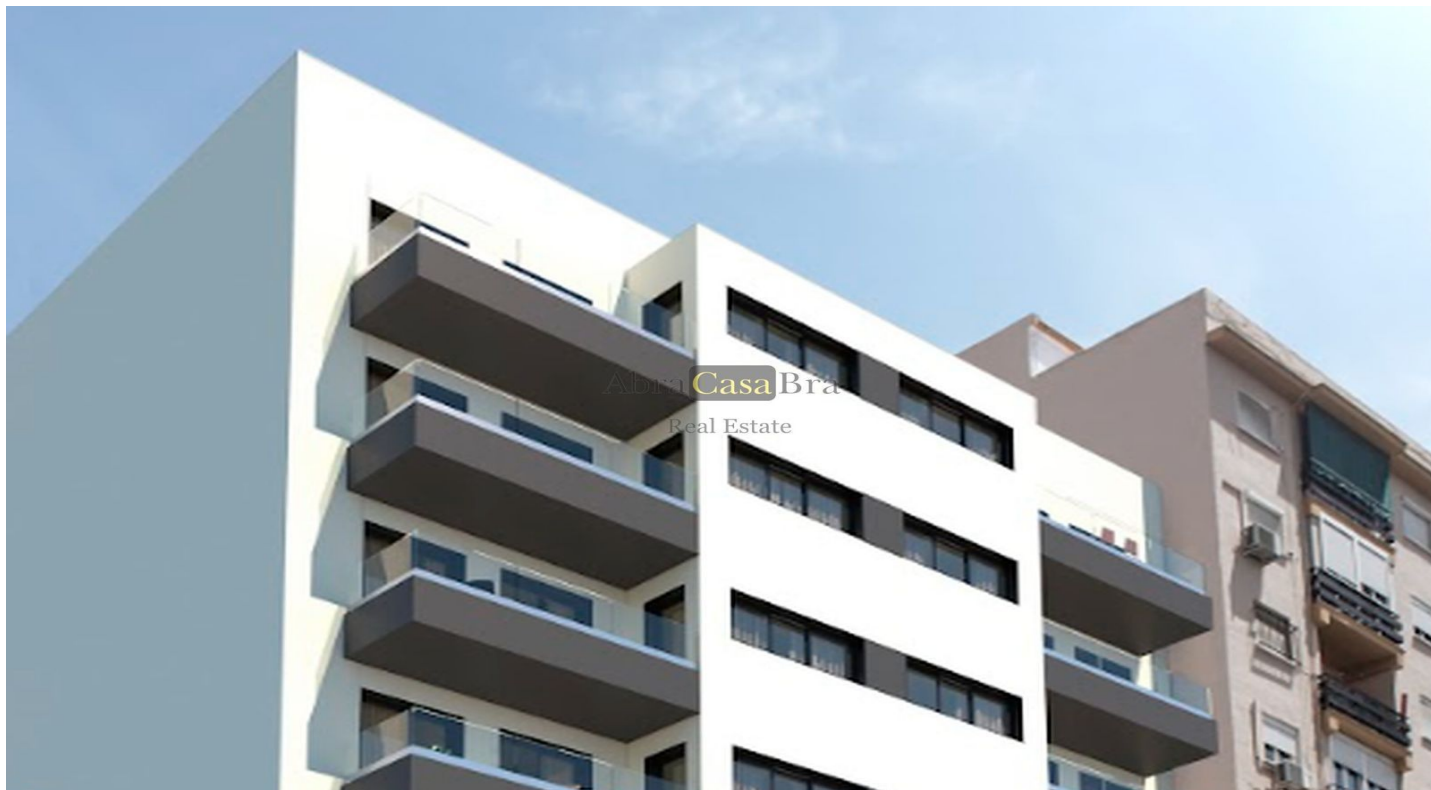


# Estudio en planta baja en venta en Málaga

208.900 €

Referencia: R4773652    Dormitorios: 1    Baños: 1    Terreno: 46m<sup>2</sup>    Construido: 39m<sup>2</sup>    Terraza: 7m<sup>2</sup>





## Costa del Sol, Málaga (town)

Metropolitan Homes, todo lo que necesitas cerca de ti.

Metropolitan Homes se encuentra en Málaga capital, en una tranquila zona residencial con todas las comodidades para el día a día, a menos de 20 minutos a pie de todo tipo de servicios e instalaciones deportivas, de ocio y entretenimiento, sanitarias y educativas.

Metropolitan Homes cuenta además con excelentes accesos a cualquier punto de la provincia y a escasos minutos del centro de Málaga.

Este proyecto de nueva construcción consta de 35 viviendas de 1 y 2 dormitorios repartidas en 2 bloques de edificios de 7 plantas, con un gran patio interior, piscina en la azotea y zona de estar.

Los pisos tienen impresionantes vistas sobre la ciudad de Málaga.

Todas las viviendas tienen un diseño moderno con óptimas divisiones y altas calidades para conseguir el máximo espacio, funcionalidad y luz en todas las estancias. Además, todas las propiedades vienen con parking y trastero incluidos en el precio.

Precio estudio desde 208.900

Precio piso 1 dormitorio desde 221.900€

Precio piso de 2 dormitorios desde 303.900€.

Todo el material se basa en información que AbraCasaBra Real Estate considera fiable, pero debido a que terceros han proporcionado esta información, AbraCasaBra Real Estate no puede garantizar su exactitud o integridad. Esta oferta está sujeta a errores, omisiones y cambios de precio o retirada sin previo aviso. Disponibilidad después del acuerdo.

De acuerdo con el decreto 218/2005 de 11 de octubre de la Junta de Andalucía, le informamos que los gastos inherentes a la venta no están incluidos en el precio. Los gastos de intermediación están incluidos. IVA 10% no incluido.

¡Contacte con nosotros para más información o para una visita!



## Características:

### Características

Terraza  
Elevar  
Transporte cercano  
Terraza  
Televisión satelital  
Trastero  
Doble acristalamiento  
Armarios empotrados  
Wifi  
Fibra óptica  
Cerca de la iglesia  
Domotica  
Solárium  
Sótano

### Puntos de vista

Panoramic  
País  
Calle  
Urban

### Piscina

Comunal

### Jardín

Comunal

### Utilidades

Electricidad  
Agua potable

### Orientación

Oeste  
Sureste

### Configuración

Cerca de las tiendas  
Cerca de las escuelas  
Ciudad  
Suburbano

### Muebles

Sin Amueblar

### Seguridad

Teléfono de entrada

### Categoría

Casas de vacaciones  
Inversión  
Lujo  
Con permiso de planificación  
Contemporáneo  
Nuevo desarrollo

### Control climatico

Aire acondicionado  
Fría de aire acondicionado  
A/C caliente

### Condición

Excellent  
Nueva construcción

### Cocina

Parcialmente equipado

### Estacionamiento

Cochera