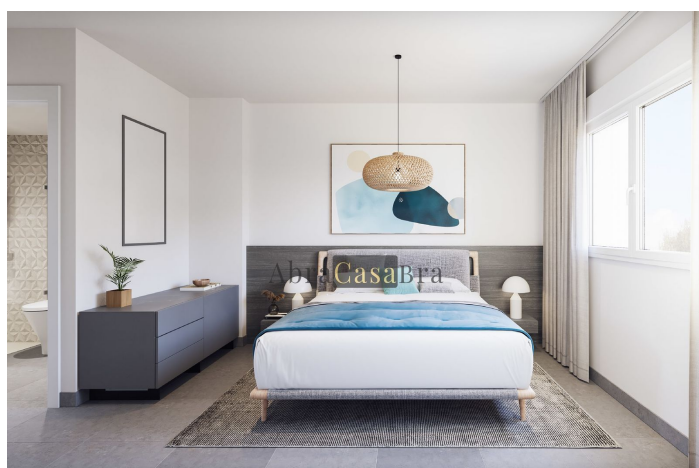
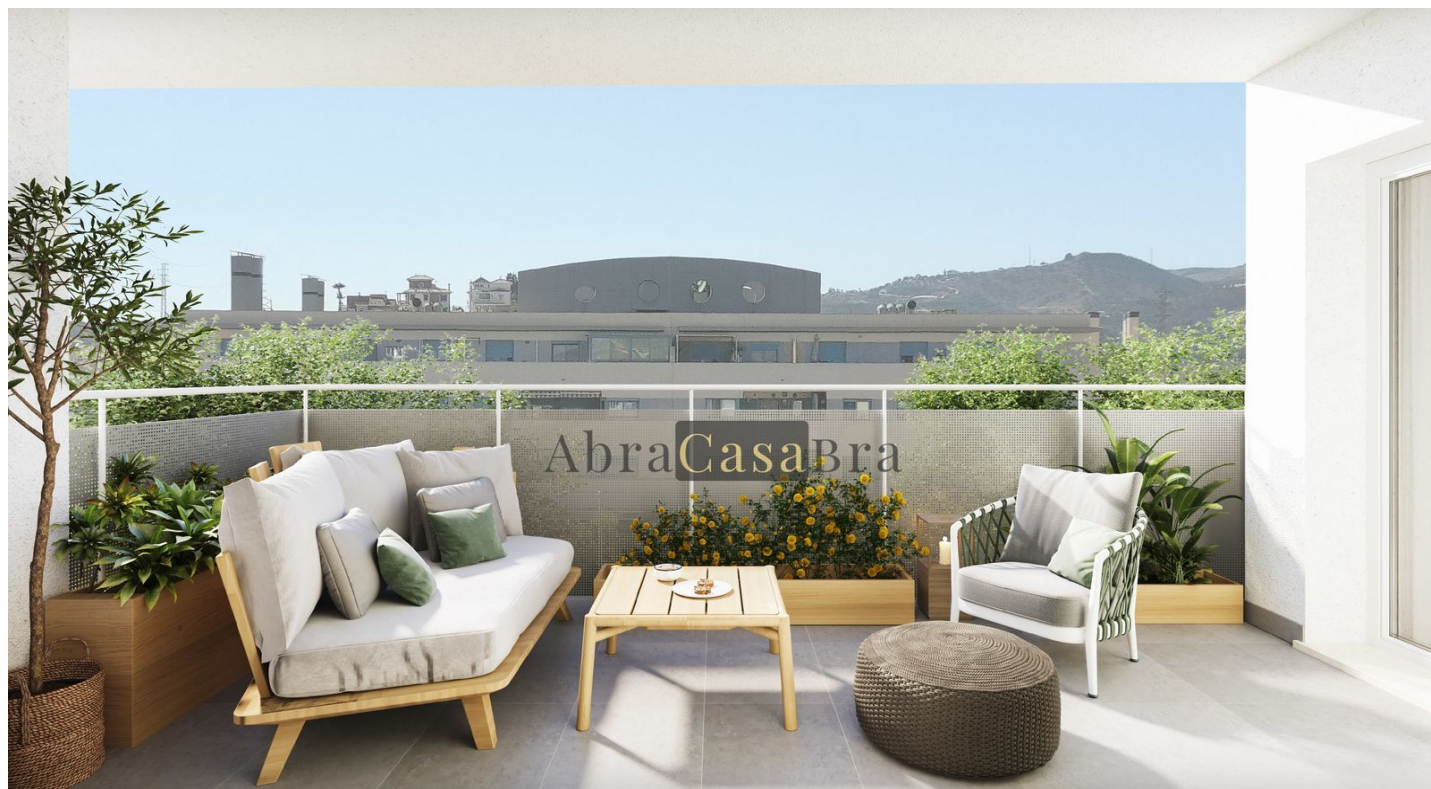


Penthouse zum Verkauf in Torre del Mar

399.950 €

Referenz: R4773460 Schlafzimmer: 3 Badezimmer: 2 Garten: 218m² Terrasse: 88m²





Costa del Sol East, Torre del Mar

Aquamar Residencial ist die Wohnanlage in Torre del Mar, auf die Sie gewartet haben. Direkter Zugang zur Autobahn A-7 und zum Flughafen von Málaga in 30 Minuten.

Der Strand ist weniger als 10 Minuten entfernt.

Tauchen Sie ein in die moderne Architektur. Häuser mit Terrassen, hell, geben ein angenehmes Gefühl von Ruhe und Komfort. Es besteht aus 131 Wohnungen mit 1, 2 und 3 Schlafzimmern, und Penthäuser mit 2 und 3 Schlafzimmern. Aquamar Residencial liegt nur einen Steinwurf vom Stadtzentrum entfernt und verfügt somit über alle notwendigen Annehmlichkeiten und Infrastrukturen: Krankenhäuser, Schulen, Einkaufsmöglichkeiten, Supermärkte, Parks, Sportzentren, Tankstellen und Apotheken. Parkplatz und Abstellraum sind bei allen Wohnungen im Preis inbegriffen. Einbauküchen mit Granitarbeitsplatten, Einbauschränke in allen Zimmern. Aquamar Residencial verfügt über große Gärten und einen gemeinschaftlichen Salz-Chlor-Pool. Sie entscheiden, wo Sie wohnen möchten, besuchen Sie uns!

Dieses fantastische Penthouse verfügt über eine moderne, offene Küche mit Herd, Elektroofen, Dunstabzug und Granitarbeitsplatte.

Das geräumige Wohnzimmer mit Essbereich hat Zugang zur großen Terrasse, Solarium.

Es gibt 3 Schlafzimmer und 2 Bäder, das Hauptschlafzimmer ist mit eigenem Bad. Alle Schlafzimmer haben Zugang zur Terrasse, die sich über die gesamte Länge des Hauses erstreckt.

Parkplatz und Abstellraum sind inbegriffen.

In Übereinstimmung mit der Junta de Andalucía 2182005 vom 11. Oktober werden die Kunden darüber informiert, dass der Preis keine 10% Mehrwertsteuer, Eigentumsregistrierung und Notargebühren beinhaltet.

Wir würden uns freuen, mit Ihnen einen Termin zur Besichtigung dieser schönen Wohnungen zu vereinbaren!



Eigenschaften:

Merkmale

Aufzug

In der Nähe des Transports

Private Terrasse

Satelliten Fernsehen

Privatem Badezimmer

Doppelverglasung

Einbauschränke

W-lan

Glasfaser

Access for people with reduced mobility

Solarium

Ansichten

Panorama

Straße

Urban

Schwimmbad

Gemeinschaft

Garten

Gemeinschaft

Versorgungsunternehmen

Elektrizität

Trinkwasser

Photovoltaik -Sonnenkollektoren

Orientierung

West

Einstellung

In der Nähe von Golf

Siedlung

In der Nähe des Meeres

In der Nähe von Geschäften

In der Nähe der Stadt

In der Nähe von Schulen

Stadt

Möbel

Nicht eingerichtet

Sicherheit

Gated Complex

Kategorie

Ferienwohnungen

Investition

Luxus

Zeitgenössisch

Neue Entwicklung

Außerplanmäßig

Klimakontrolle

Klimaanlage

Zustand

Exzellent

Neubau

Küche

Voll Ausgerüstet

Parken

Unter Tage