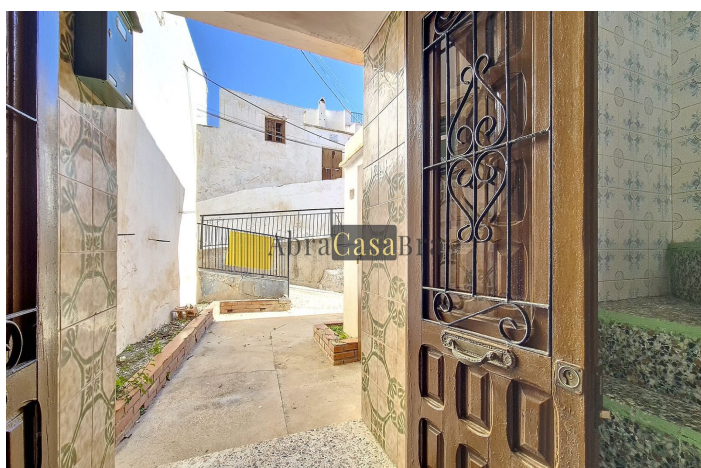
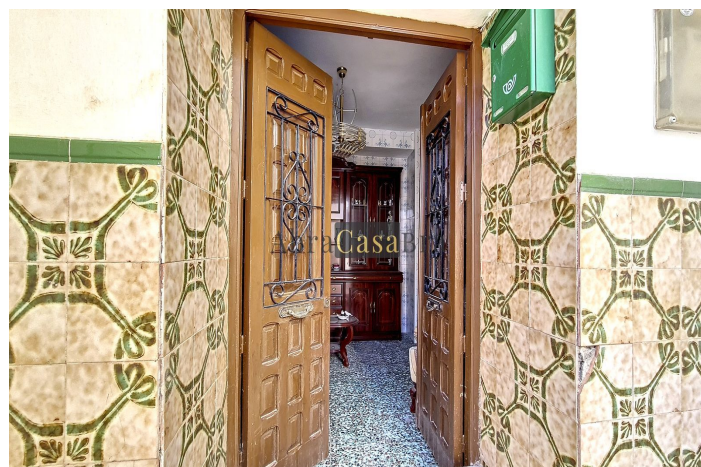


## Adosada en venta en Salares

75.600 €

Referencia: R4773178    Dormitorios: 3    Baños: 1    Construido: 165m<sup>2</sup>    Terraza: 9m<sup>2</sup>





## Axarquía, Salares

Esta espaciosa y auténtica casa de pueblo tiene una distribución sorprendente y ofrece muchas posibilidades. La casa se encuentra en un lugar tranquilo del pueblo blanco de Salares, situado en la comarca de la Axarquía (provincia de Málaga). Antes de entrar en la casa, se pasa primero por una especie de patio. Con un poco de cuidado y cariño, esta zona se puede transformar fácilmente en una amplia terraza donde disfrutar del sol de la mañana. También hay un trastero con grifo de agua y lavadora.

Al entrar, se accede primero a una zona de bienvenida para invitados, junto a la cual se encuentra el salón/comedor con chimenea. A través de esta céntrica estancia se accede a la 1ª planta, donde hay un dormitorio muy espacioso. Al final de las escaleras hay un trastero que se puede convertir en un dormitorio extra. Detrás de la otra puerta de la sala de estar / comedor, a través de 3 pasos se entra en el segundo dormitorio grande con una sala de estar independiente y un balcón Julieta con vistas a los hermosos alrededores. El amplio cuarto de baño también se encuentra en esta planta.

A través de la sala de estar / comedor hay una puerta que conduce a una gran zona (de almacenamiento) debajo de la casa. Esta zona también es accesible desde el exterior y podría utilizarse idealmente para ampliar la casa.

De vuelta a la zona de bienvenida, hay una escalera independiente que conduce a la cocina con balcón Julieta. En la planta superior hay acceso a la amplia terraza de la azotea con magníficas vistas sobre el pueblo y las montañas.

Las 2 casas de al lado también están a la venta, lo que podría ofrecer oportunidades adicionales en esta hermosa parte del típico pueblo blanco andaluz. ¡Nuestro equipo de reformas está a su servicio!



## Características:

### Características

Transporte cercano

Terraza

Trastero

Cerca de la iglesia

### Puntos de vista

Montaña

País

Calle

### Muebles

Completamente Amueblada

Parte amueblada

### Estacionamiento

Calle

### Orientación

Sureste

### Configuración

Cerca de las tiendas

Cerca de las escuelas

Pueblo de montaña

Cerca del bosque

Aldea

Ciudad

### Cocina

Parcialmente equipado

### Utilidades

Electricidad

Agua potable

### Control climatico

Chimenea

### Condición

Good

### Jardín

Private