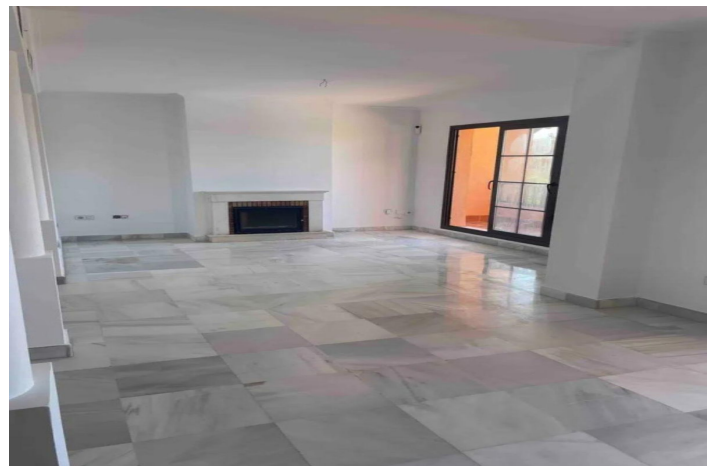


Atico dúplex en venta en Estepona

587.000 €

Referencia: R4785724    Dormitorios: 2    Baños: 2    Construido: 158m<sup>2</sup>    Terraza: 144m<sup>2</sup>



## Costa del Sol, Atalaya

Precioso duplex en plantas 2 y ático en el Conjunto Hacienda del Sol, en Estepona. Orientación sur. Dos dormitorios y dos baños, amplio salón comedor y cocina. Superficie construida de 158 m<sup>2</sup> y terraza solarium de 144 m<sup>2</sup>. Dos plazas de aparcamiento y amplio trastero. Amplias zonas comunes con varias piscinas, jardines, gimnasio y conserjería 24h.

Ático Dúplex, Atalaya, Costa del Sol.

2 Dormitorios, 2 Baños, Construidos 158 m<sup>2</sup>, Terraza 144 m<sup>2</sup>.

Posición : Lado de la Playa, Cerca de Golf, Cerca de Tiendas, Cerca del Mar, Cerca de Colegios, Urbanización.

Orientación : Sur.

Estado : Excelente.

Piscina : Comunitaria, Cubierta.

Climatización : Aire Acondicionado, A/A Preinstalado, A/A Caliente, A/A Frio, Suelo Radiante.

Vistas : Urbanas.

Características : Terraza Cubierta, Ascensor, Armarios Empotrados, Cerca de Transporte, Terraza Privada, WiFi, Gimnasio, Sauna, Trastero, Lavadero, Baño En-Suite, Acceso para personas con movilidad reducida, Doble acristalamiento, Servicio de Autobuses, Fibra óptica.

Muebles : Parcialmente.

Cocina : Equipada.

Jardin : Comunitario.

Seguridad : Recinto Cerrado, Persianas Eléctricas, Portero Automático, Alarma, Seguridad 24 Horas, Caja fuerte.

Aparcamiento : Subterráneo, Garaje, Cubierto, Más de uno, Privado.

Categoría : Reventa.

## Características:

### Características

Terraza

Elevar

Transporte cercano

Terraza

Trastero

Baño privado

Doble acristalamiento

Armarios empotrados

Wifi

Lavadero

Fibra óptica

Acceso para personas con movilidad reducida

Gimnasia

Sauna

### Puntos de vista

Mar

Montaña

Panoramic

Jardín

Piscina

### Piscina

Comunal

Indoor

### Jardín

Comunal

### Utilidades

Electricidad

Agua potable

### Orientación

Sur

### Configuración

Junto a la playa

Cerca del golf

Urbanización

Cerca del mar

Cerca de las tiendas

Cerca de las escuelas

### Muebles

Parte amueblada

### Seguridad

Complejo cerrado

Seguridad de 24 horas

Sistema de alarmas

Persianas

Teléfono de entrada

Caja fuerte

### Categoría

Reventa

### Control climatico

Aire acondicionado

A/C pre instalado

Fría de aire acondicionado

A/C caliente

U/F Calefacción

### Condición

Excellent

### Cocina

Fully Fitted

### Estacionamiento

Underground

Cochera

Private

More Than One

Covered