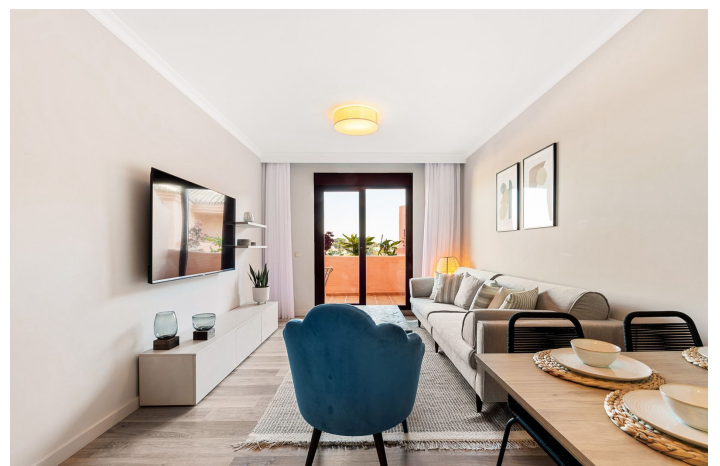


Apartamento en planta media en venta en Benahavís

310.000 €

Referencia: R4789228    Dormitorios: 2    Baños: 2    Construido: 77m<sup>2</sup>    Terraza: 12m<sup>2</sup>



## Costa del Sol, Benahavís

Apartamento Planta Media, Benahavís, Costa del Sol.

2 Dormitorios, 2 Baños, Construidos 77 m<sup>2</sup>, Terraza 12 m<sup>2</sup>.

Posición : Primera línea de Golf, Ciudad, Pueblo, Cerca de Golf, Cerca de Tiendas, Cerca de Ciudad, Cerca de Colegios, Urbanización.

Orientación : Sur.

Estado : Excelente.

Piscina : Comunitaria.

Climatización : Aire Acondicionado, A/A Preinstalado, A/A Caliente, A/A Frio.

Vistas : Golf, Piscina.

Características : Terraza Cubierta, Terraza Privada, WiFi, Gimnasio, Doble acristalamiento, Fibra óptica.

Muebles : Amueblada.

Cocina : Equipada.

Seguridad : Recinto Cerrado.

Servicios Públicos : Electricidad, Agua Potable.

Categoría : Ganga, Barato, Golf, Inversion, Lujo, Reventa.

## Características:

### Características

Terraza

Terraza

Doble acristalamiento

Wifi

Fibra óptica

Gimnasia

### Puntos de vista

Piscina

Golf

### Piscina

Comunal

### Seguridad

Complejo cerrado

### Orientación

Sur

### Configuración

Cerca del golf

Urbanización

Cerca de las tiendas

Cerca de la ciudad

Cerca de las escuelas

Aldea

Ciudad

Golf de primera línea

### Muebles

Completamente Amueblada

### Utilidades

Electricidad

Agua potable

### Control climatico

Aire acondicionado

A/C pre instalado

Fría de aire acondicionado

A/C caliente

### Condición

Excellent

### Cocina

Fully Fitted

### Categoría

Inversión

Lujo

Reventa

Negociar

Barato

Golf