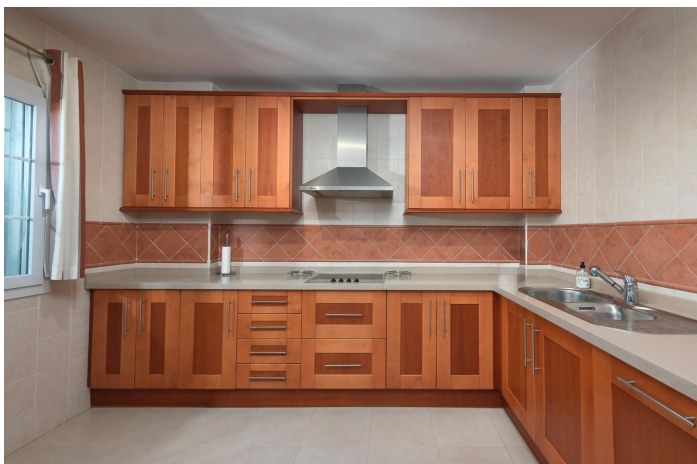


Adosada en venta en Alhaurín el Grande

369.000 €

Referencia: R4792465 Dormitorios: 3 Baños: 2 Construido: 190m²



Malaga Inland, Alhaurín el Grande

Magnífico adosado situado en un popular campo de golf a las afueras de Alhaurín el Grande y a tan solo 20 minutos del aeropuerto y de la costa. La vivienda está lista para entrar a vivir y se distribuye en tres plantas además del sótano con garaje y trastero y con acceso directo a la vivienda. En la planta principal encontramos una amplia y luminosa cocina totalmente equipada, un aseo, y un espacioso salón comedor con chimenea y acceso directo a la terraza trasera y zona ajardinada desde donde se puede disfrutar de la tranquilidad de vivir en un campo de golf. En la planta superior dos dormitorios con armarios empotrados y dos baños uno con ducha y el otro con bañera. Sistema de aire acondicionado y calefacción en toda la casa e internet por fibra optica. En la planta superior encontramos un tercer dormitorio abierto a una terraza privada con inmejorables vistas a la sierra de Mijas y al campo de golf. Una urbanización idílica, con jardines y piscina comunitaria, pista de tenis, bolera y un magnífico restaurante donde degustar la dieta mediterránea. Ideal como vivienda familiar o para inversión.

Características:

Características

Transporte cercano
Terraza
Trastero
Piso de mármol
Armarios empotrados
Fibra óptica
Solárium
Restaurante en el sitio
Tenis de remo
Pista de tenis

Puntos de vista

Jardín
Calle
Urban
Golf

Piscina

Comunal

Jardín

Comunal
Private

Utilidades

Electricidad

Orientación

Sur oeste

Configuración

Urbanización
Golf de primera línea

Muebles

Opcional

Seguridad

Sistema de alarmas

Categoría

Casas de vacaciones
Inversión
Golf

Control climático

Aire acondicionado
Chimenea
Calefacción central
Baños u/f/h

Condición

Renovado Recientemente

Cocina

Fully Fitted

Estacionamiento

Underground
Cochera
Private
More Than One
Comunal