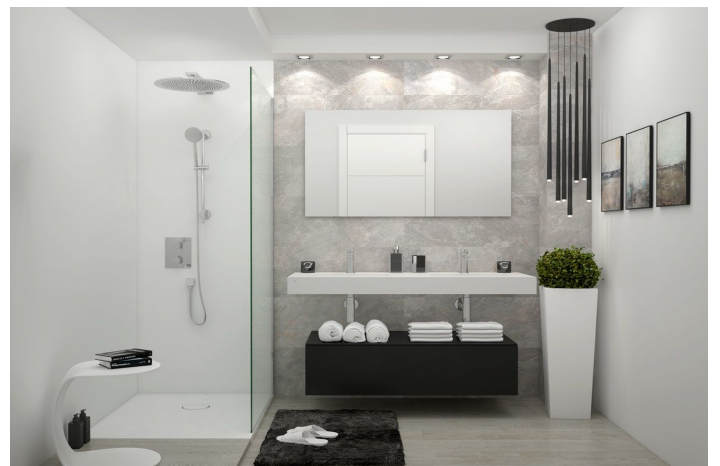
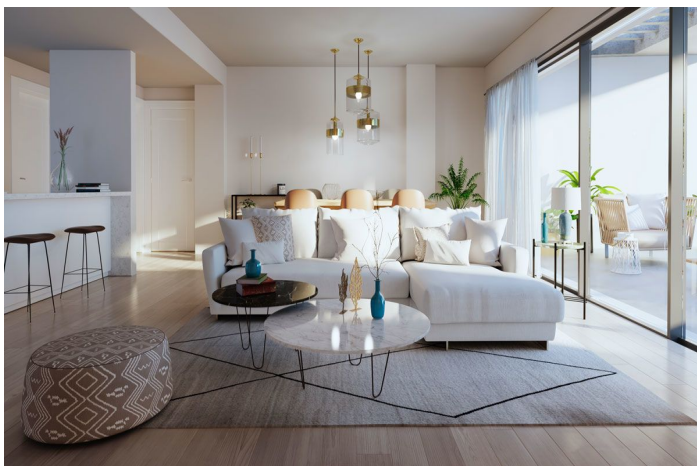


Apartamento en planta media en venta en Mijas

450.000 - 930.000 €

Referencia: R3607124    Dormitorios: 1 - 2    Baños: 1 - 2    Construido: 73m<sup>2</sup> - 135m<sup>2</sup>    Terraza: 26m<sup>2</sup> - 83m<sup>2</sup>



## Costa del Sol, La Cala

Este promoción cuenta con un total de 82 viviendas que serán ejecutadas en 2 fases. La fase 1 corresponde a los bloques 1 al 5, con 50 unidades; y la fase 2, a los bloques 6 y 7 con 32 unidades. Amplias zonas exteriores que cuentan con una piscina de uso exclusivo para los residentes.

Excelentes zonas comunes y una gran oferta de entretenimiento como tiendas, bares y restaurantes a escasos minutos en La Cala de Mijas.

### OUTDOORS

#### DISFRUTE EL LADO POSITIVO DE LA VIDA

Todas las unidades de Este promoción cuentan con una magnífica orientación que le permitirán disfrutar de unas espectaculares vistas abiertas al mar desde sus terrazas.

Aproveche la posibilidad de pasear por la playa, jugar al golf, disfrutar de la gran oferta de restauración de la Cala de Mijas o bien de las espectaculares zonas comerciales accesibles desde la autovía en menos de 10'.

### QUALITIES

#### UN NUEVO CONCEPTO DE HOGAR

En su interior, todas las unidades disponen de suelo radiante. Las viviendas están pensadas para aprovechar al máximo la luz natural, con amplias estancias y ventanales que llenarán su hogar de luz y color. Todos los materiales que se usarán en la nueva fase de este promoción son de alta gama.

Atendiendo a las necesidades del mercado actual, Este promoción lanza en exclusiva, tipologías de vivienda con 1,5 dormitorios, ofreciendo una estancia adicional pensada para que puedas adaptarla a tus necesidades.

Además, cabe destacar la altura de los apartamentos de planta baja, cuya altura se encuentra a 10 metros de altura con respecto a la cota inicial de calle. De esta forma, desde la planta baja contarás con la seguridad y las vistas de una cuarta planta.

## Características:

### Características

Transporte cercano

Trastero

Gimnasia

Tenis de remo

### Puntos de vista

Mar

### Cocina

Fully Fitted

### Categoría

Nuevo desarrollo

### Orientación

Sur oeste

noroeste

### Configuración

Cerca del golf

Cerca del mar

Cerca de las tiendas

### Seguridad

Complejo cerrado

### Control climatico

Fría de aire acondicionado

A/C caliente

U/F Calefacción

### Piscina

Comunal

### Estacionamiento

Cochera