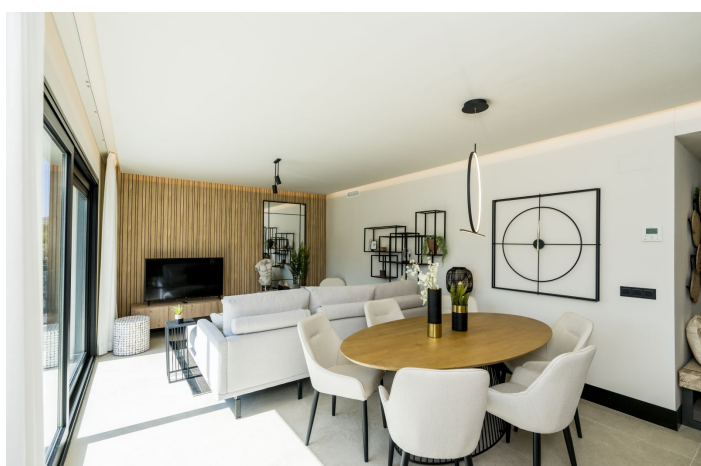


Apartamento en planta media en venta en Marbella

950.000 - 1.090.000

€

Referencia: R4588975 Dormitorios: 3 Baños: 2 Construido: 113m² - 121m² Terraza: 26m² - 43m²





Costa del Sol, Nueva Andalucía

Un moderno conjunto residencial privado situado en el corazón del Valle del Golf, en Nueva Andalucía, a tan solo 5 kilómetros de Puerto Banús.

El nuevo residencial incluye 98 apartamentos distribuidos en pequeños edificios de tres alturas de estilo mediterráneo contemporáneo. Los apartamentos de 2 y 3 dormitorios y los maravillosos áticos y dúplex están todos rodeados de jardines de cuidado diseño y cuatro piscinas comunitarias.

El proyecto ha sido diseñado de forma que todas las viviendas cuenten con impresionantes vistas panorámicas desde sus generosas terrazas y salones apaisados. La arquitectura en las zonas comunes está inspirada en los vanguardistas conceptos estéticos "Boho Chic" y "Country Chic" en los que se combinan materiales y colores naturales que se integran en el paisaje de manera equilibrada y favorecen un entorno de vida relajado y de evasión.

Las viviendas se entregan totalmente equipadas con acabados de primeras marcas y listas para entrar a vivir. Además, cuentan con plaza de garaje y trastero.

Entrega prevista:

Fase 1: Junio 2023 &> Vendida!

Fase 2: Octubre 2023 &> Vendida!

Fase 3 + 4 (Bloques 10, 11, 12 y 13): Febrero 2024



Características:

Categoría

Nuevo desarrollo

Calificación energética

C

Clasificación de emisión de CO2

B