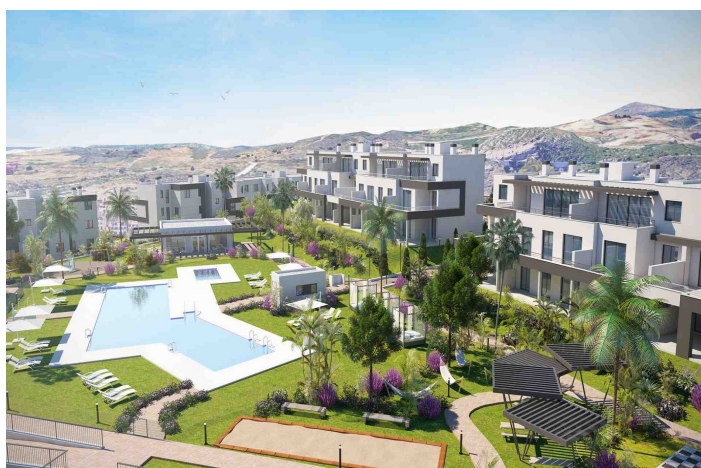


Appartements à Estepona avec des zones communes spectaculaires

330 000 - 364 000 €

Référence: AP1247 Chambres: 2 - 3 Bain: 2 - 4 Construite: 83m² Terrasse: 28m²





Costa del Sol, Estepona (Town)

Il s'agit d'un développement exclusif de 115 maisons avec 1, 2, 3 et 4 chambres. Il existe également la possibilité de choisir entre des penthouses spectaculaires ou des appartements au rez-de-chaussée avec jardin privé. Toutes les propriétés disposent d'un espace de garage et de stockeroom et de grandes fenêtres donnant sur des terrasses de taille généreuses.

Il est situé dans un cadre naturel imbattable et a été planifié en détail pour obtenir un concept d'espaces ouverts où la fonctionnalité et le fait qu'ils sont confrontés au sud font de la lumière la principale caractéristique.

Ce projet méticuleux comprend d'excellentes zones communales avec deux piscines pour adultes et enfants, une salle de sport et un club social, entouré de jardins spacieux conçus pour être apprécié par vous et votre famille et vos amis.

Ce développement présente des penthouses spectaculaires avec une immense terrasse et des appartements au rez-de-chaussée, de spacieux jardins privés et des terrasses couvertes, toutes destinées à tirer le meilleur parti de l'orientation de la Costa del Sol.

Il est dans des environnements idylliques avec des vues spectaculaires sur la mer et la Los Reales de Sierra Bermeja Spot de beauté naturelle.

C'est à côté d'Estepona, l'un des centres les plus importants de la Costa del Sol, à seulement quelques minutes de la plage et à quelques minutes de la Valle Romano Golf & Resort Golf Course de golf et de l'hôpital communautaire d'Estepona Fast-Pack. Il se trouve à seulement 10 minutes de Marbella, à 45 minutes de l'aéroport de Malaga et parfaitement relié à d'autres villes par les routes AP-7 et 7.

Le développement est dans un emplacement privilégié et dispose de toutes sortes de services à proximité de rendre la vie quotidienne facile, tels que les supermarchés, les restaurants, les transports en commun, les écoles et le parcours de golf et l'hôpital déjà mentionné, etc.

Si vous aimez la mer et les montagnes, ce développement est tout ce dont vous avez besoin.



Spécification:

Caractéristiques

Terrasse couverte

Pièce de stockage

Garage

Paramètre

Près du golf

Près de la mer

Proche des magasins

Près des écoles

Orientation

Sud

Piscine

Communautaire

Piscine pour enfants

Vues

Mer

Jardin

Private