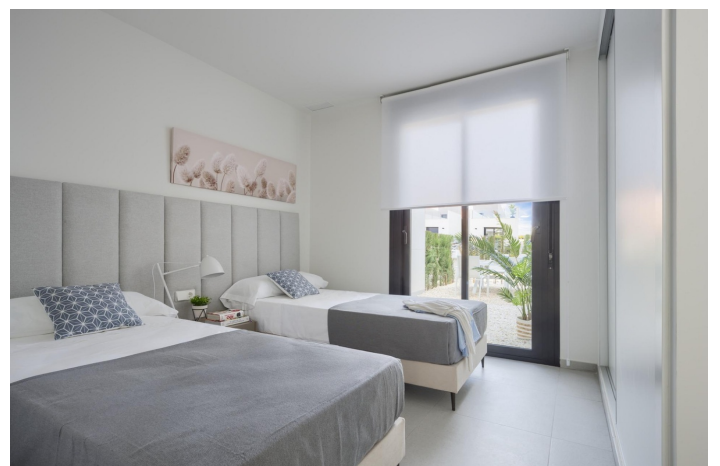


Adosada en venta en Murcia

229.000 €

Referencia: AC10142 Dormitorios: 2 Baños: 2 Terreno: 144m² Construido: 76m² Terraza: 91m²



Huerta de Murcia, Baños y Mendigo

ADOSADOS DE OBRA NUEVA EN ALTAONA GOLF RESORT, MURCIA

Residencial de obra nueva de hermosos adosados en Altaona Golf resort, Murcia.

Situado en un entorno privilegiado donde podemos vivir tranquilamente, en contacto con la naturaleza y la montaña, conseguimos calidad de vida, aire puro y espacios abiertos.

Las hermosas casas adosadas de 1 nivel en Altaona Golf and Country Village son perfectas para abrazar el estilo de vida mediterráneo.

Casas soleadas diseñadas con un estilo de vida al aire libre en mente, tiene 2 dormitorios, 2 baños, cocina abierta con zona de estar, gran solarium, jardines delanteros y traseros con espacio para una piscina.

Una opción de piscina privada con un coste adicional.

Exclusivo residencial de Obra Nueva situado en Altaona Golf a tan solo 15 minutos en coche del centro de Murcia capital y a 20 minutos de las playas podrá disfrutar de la tranquilidad y seguridad que ofrece el Campo de Golf que cuenta con 18 hoyos y la comodidad de vivir cerca de todos los servicios.

El aeropuerto de Murcia Corvera a solo 15 minutos en coche.