

Villa / Chalet en venta en Fuente Álamo de Murcia

335.000 €

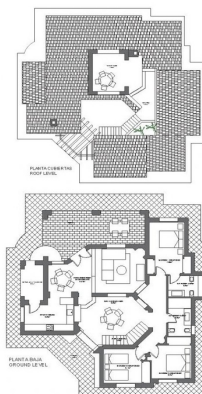
Referencia: AC10330 Dormitorios: 3 Baños: 2 Terreno: 843m² Construido: 205m² Terraza: 30m²



PLANO LOCALIZACION



PARCELA PLOT SIZE 14:	818 m ²	SUPERFICIE ÚTIL/USABLE AREA:	169.88 m ²
PARCELA PLOT SIZE 39:	859 m ²	SUPERFICIE CONSTRUIDA CUBIERTA:	162.75 m ²
PARCELA PLOT SIZE 10:	886 m ²	COVERED BUILT AREA:	162.75 m ²
PARCELA PLOT SIZE 25:	846 m ²	SUPERFICIE CONSTRUIDA TOTAL:	205.26 m ²
PARCELA PLOT SIZE 35:	856 m ²	TOTAL BUILT AREA:	205.26 m ²
PARCELA PLOT SIZE 7:	843 m ²		



Costa Calida, Fuente Álamo de Murcia

VILLA LLAVE EN MANO EN FUENTE ALAMO, MURCIA

Residencial de adosados, villas independientes y pareados en Fuente Álamo, Murcia.

Hay siete modelos diferentes de casas para elegir, diseñados para adaptarse al gusto de todos.

Diseños rústicos combinados con materiales de primera calidad y un enfoque en el espacio de vida cómodo hay algo para todos.

Los residentes de esta comunidad privada de hermosas y amplias casas también podrán disfrutar de sus propios jardines y piscinas comunitarias.

Esta villa de diseño inusual tiene 3 dormitorios y 2 baños, cocina independiente, salón con puertas de patio que dan al porche cubierto.

Hay opciones para una piscina privada con un coste adicional.

Fuente Álamo de Murcia es una localidad y municipio de la Región de Murcia, en el sur de España. Está situada a 22 km al noroeste de Cartagena y a 35 km al suroeste de Murcia.

La ciudad se encuentra en la cuenca del Mar Menor, rodeada por las sierras de Algarrobo, Los Gómez, Los Victorias y el Carrascoy.

El agua de estas montañas fluye hacia la Rambla de Fuente Álamo y luego hacia el Mar Menor.

Fuente Álamo se encuentra a 30 minutos del aeropuerto de Murcia - Corvera.