

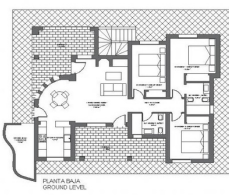
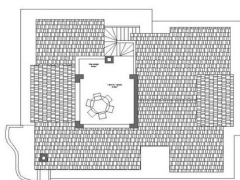
Villa / Chalet en venta en Fuente Álamo de Murcia

295.000 €

Referencia: AC10612 Dormitorios: 3 Baños: 2 Terreno: 850m² Construido: 180m² Terraza: 45m²



PARCELA/PLOT SIZE 8:	825 m ²	SUPERFICIE ÚTIL/ USEABLE AREA:	146.77 m ²
PARCELA/PLOT SIZE 18:	865 m ²	SUP. CONSTRUIDA CUBIERTA:	159.23 m ²
PARCELA/PLOT SIZE 6:	826 m ²	COVERED BUILT AREA:	180.49 m ²
PARCELA/PLOT SIZE 17:	857 m ²	SUP. CONSTRUIDA TOTAL:	180.49 m ²
		TOTAL BUILT AREA:	



Costa Calida, Fuente Álamo de Murcia

VILLA LLAVE EN MANO EN FUENTE ALAMO, MURCIA

Residencial de adosados, villas independientes y pareados en Fuente Álamo, Murcia.

Hay siete modelos diferentes de casas para elegir, diseñados para adaptarse al gusto de todos.

Diseños rústicos combinados con materiales de primera calidad y un enfoque en el espacio de vida cómodo hay algo para todos.

Los residentes de esta comunidad privada de hermosas y amplias casas también podrán disfrutar de sus propios jardines y piscinas comunitarias.

Esta villa de diseño inusual tiene 3 dormitorios y 2 baños, cocina independiente, salón con puertas de patio que dan al porche cubierto.

Hay opciones para una piscina privada con un coste adicional.

Fuente Álamo de Murcia es una localidad y municipio de la Región de Murcia, en el sur de España. Está situada a 22 km al noroeste de Cartagena y a 35 km al suroeste de Murcia.

La ciudad se encuentra en la cuenca del Mar Menor, rodeada por las sierras de Algarrobo, Los Gómez, Los Victorias y el Carrascoy.

El agua de estas montañas fluye hacia la Rambla de Fuente Álamo y luego hacia el Mar Menor.

Fuente Álamo se encuentra a 30 minutos del aeropuerto de Murcia - Corvera.