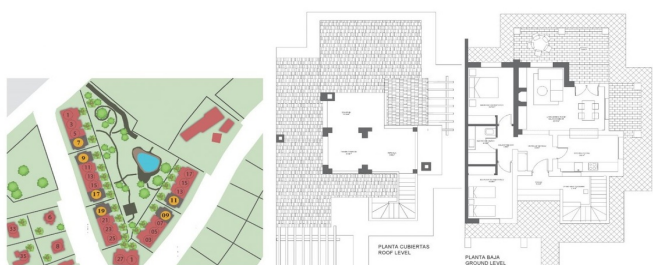


Villa / Chalet en venta en Fuente Álamo de Murcia

216.000 €

Referencia: AC10616 Dormitorios: 2 Baños: 1 Terreno: 414m² Construido: 175m² Terraza: 45m²



PARCELA PLOT SIZE 7: 434m ²	PARCELA PLOT SIZE 19: 430m ²	SUPERFICIE ÚTIL USABLE AREA: 148.54m ²
PARCELA PLOT SIZE 9: 434m ²	PARCELA PLOT SIZE 69: 414m ²	SUELO CONSTRUIDA COBERTURA: 114.61m ²
PARCELA PLOT SIZE 17: 434m ²	PARCELA PLOT SIZE 11: 418m ²	SUELO CONSTRUIDA TOTAL: 175.78m ²
		TOTAL BUILT AREA





Costa Calida, Fuente Álamo de Murcia

PAREADO LLAVE EN MANO EN FUENTE ALAMO, MURCIA

Residencial de adosados, villas independientes y pareados en Fuente Álamo, Murcia.

Hay siete modelos diferentes de casas para elegir, diseñados para adaptarse al gusto de todos.

Diseños rústicos combinados con materiales de primera calidad y un enfoque en el espacio de vida cómodo hay algo para todos.

Los residentes de esta comunidad privada de hermosas y amplias casas también podrán disfrutar de sus propios jardines y piscinas comunitarias.

Este pareado de diseño inusual tiene 2 dormitorios y 1 baño, cocina independiente, salón con puertas de patio que dan acceso al porche cubierto y a la terraza semicubierta de la azotea.

Tiene la opción de una piscina privada con un coste adicional.

Fuente Álamo de Murcia es una localidad y municipio de la Región de Murcia, en el sur de España. Está situada a 22 km al noroeste de Cartagena y a 35 km al suroeste de Murcia.

La ciudad se encuentra en la cuenca del Mar Menor, rodeada por las sierras de Algarrobo, Los Gómez, Los Victorias y el Carrascoy.

El agua de estas montañas fluye hacia la Rambla de Fuente Álamo y luego hacia el Mar Menor.

Fuente Álamo se encuentra a 30 minutos del aeropuerto de Murcia - Corvera.