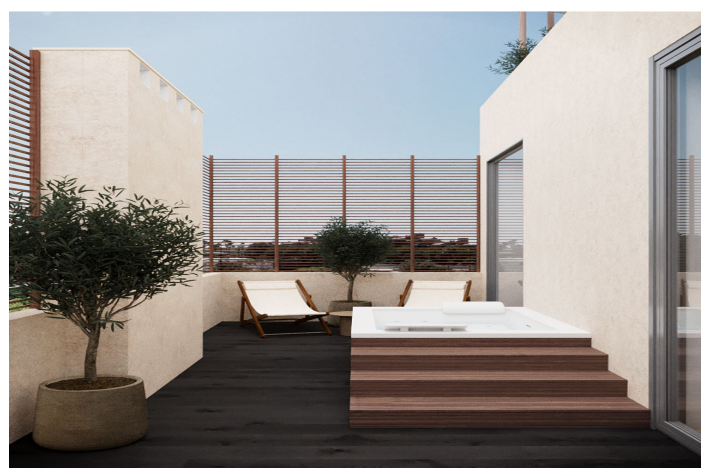


Duplex penthouse à vendre à Estepona

599 000 €

Référence: R4827640 Chambres: 2 Bain: 2 Terrain: 124m² Construite: 60m² Terrasse: 64m²





Costa del Sol, Estepona (Town)

Bienvenue dans votre paradis ensoleillé sur la Nouvelle Mille d'Or d'Estepona, une région réputée pour ses ciels constamment ensoleillés, ses plages dorées et ses eaux cristallines du sud de l'Espagne. Ici, vous découvrirez le meilleur de ce mode de vie méditerranéen avec seulement 25 appartements impressionnants, conçus pour ceux qui apprécient une communauté exclusive et privée de voisins partageant les mêmes idées.

Une Communauté Intime et Exclusive

Cette résidence offre bien plus que des vues sur la mer et un accès aux plus belles plages du sud de l'Espagne. Cette communauté résidentielle boutique vous garantit la confidentialité et une atmosphère paisible, tout en vous permettant de vous connecter avec un groupe sélectionné de voisins. L'environnement soigneusement conçu veille à ce que votre expérience de vie ressemble davantage à celle d'un petit village tranquille plutôt qu'à celle d'un complexe d'appartements. Les chemins piétonniers remplacent les couloirs traditionnels, reliant les appartements comme des maisons individuelles. Ce design maximise les espaces extérieurs, transformant les terrasses en extensions de la pièce à vivre.

Conçu par des Architectes Renommés

Créé par les renommés Schiemann Weyers Architects (Rotterdam) et OCWA Architects (Marbella), le projet promet à la fois sophistication et qualité supérieure. Tous les appartements sont stratégiquement orientés vers le sud, permettant une exposition maximale aux hivers doux d'Estepona et à la lumière naturelle tout au long de l'année. Le design architectural met l'accent sur la vie intérieure-extérieure, avec des portes coulissantes qui harmonisent la transition entre les salons et les vastes terrasses.

Intérieurs Alliant Élégance et Fonctionnalité

Les intérieurs des appartements ont été méticuleusement conçus pour allier élégance et fonctionnalité. Disponibles en options Standard et Premium, chaque appartement est entièrement meublé avec chauffage au sol, interrupteurs de lumière Schneider, serrures intelligentes et automatisation climatique de base. Ces caractéristiques intelligentes s'étendent aux systèmes d'économie d'eau dans les salles de bains et les cuisines, mettant en avant la durabilité sans compromettre le luxe.

Pour la cuisine, les résidents peuvent profiter d'espaces entièrement équipés avec des appareils suédois ASKO, y compris des plaques de cuisson, des fours, des hottes, des lave-vaisselles et des réfrigérateurs. Les espaces de blanchisserie sont équipés de lave-linge et de sèche-linge de la même marque de haute qualité. Les salles de bains sont équipées de robinetteries allemandes de Villeroy & Boch, garantissant un haut niveau de confort et de design.

Accent sur la Vie en Extérieur

Dans ce développement, la terrasse est plus qu'un espace extérieur ; c'est une extension de votre salon. Les terrasses généreuses bordées de verdure sont conçues pour offrir de l'intimité, avec des volets mallorquins en bois fournissant de l'ombre tout en permettant la circulation de l'air. Certaines unités sont équipées de cloisons mobiles qui s'adaptent aux besoins changeants des familles, créant des espaces flexibles et fonctionnels.

Commodités pour un Mode de Vie Luxueux

Ici, les résidents bénéficient d'un éventail de commodités qui favorisent un mode de vie méditerranéen luxueux. Le complexe comprend une grande piscine où vous pouvez vous rafraîchir, vous détendre sur une chaise longue avec un cocktail au bord de la piscine ou regarder les enfants jouer dans leur propre piscine pour enfants.

Pour ceux qui privilégient la santé et le bien-être, la salle de sport sur place offre un endroit pratique pour rester actif, tandis que la zone Hammam fournit un espace serein pour la détente. D'autres caractéristiques pratiques



incluent un parking souterrain avec 31 places, une salle de stockage et une pré-installation pour une station de recharge pour véhicules électriques. Le complexe est équipé d'un portier automatique, d'un système de sécurité et d'un accès par carte, garantissant à la fois commodité et tranquillité d'esprit.

Durabilité et Design Écologique

Ce développement met fortement l'accent sur la durabilité. Les systèmes écologiques d'énergie et d'eau sont conçus pour réduire votre empreinte carbone tout en maintenant les plus hauts standards de confort et de luxe. La végétation fonctionnelle sur l'ensemble de la propriété ne sert pas seulement un but décoratif, mais aide également à réduire la chaleur du soleil, rendant les espaces extérieurs plus agréables même pendant les mois les plus chauds.

Options Flexibles d'Appartements

La résidence propose une gamme de types d'appartements, chacun conçu avec des caractéristiques uniques pour s'adapter à différents modes de vie. Avec des tailles allant de 104 à 244 mètres carrés, y compris terrasses et solariums sur le toit, il y a une option pour tout le monde. Les unités de plain-pied et à deux niveaux disposent toutes de terrasses privées, et certaines ont même des solariums sur le toit pour profiter de la lumière solaire d'Estepona en toute intimité.

Les caractéristiques optionnelles pour certains appartements comprennent un jacuzzi sur la terrasse, des points de recharge pour véhicules électriques et des panneaux photovoltaïques, particulièrement avantageux pour les appartements de type 2 et type 3. Ces améliorations optionnelles permettent aux résidents de personnaliser encore plus leurs espaces de vie.

Le Mode de Vie Méditerranéen à Votre Porte

Ce développement est idéalement situé pour profiter pleinement de tout ce que la Costa del Sol a à offrir. À seulement 7 minutes à pied de la plage, vous vous réveillerez avec une vue sur la mer Méditerranée d'un côté et sur les majestueuses montagnes de Sierra Bermeja de l'autre. Estepona est connue pour son architecture haut de gamme mais à faible hauteur, protégeant ainsi vos vues sur la mer et la valeur à long terme de votre investissement.

Que vous soyez passionné de golf, amateur d'équitation ou simplement amoureux de la plage, l'emplacement offre un accès inégalé au meilleur de la région. La côte voisine dispose de plages célèbres, de marinas animées ainsi que de terrains de golf et de clubs d'équitation de renommée mondiale.

Connexion Pratique

Le développement est également idéalement situé pour les voyages. Avec deux aéroports internationaux—Málaga et Gibraltar—à seulement 40 minutes, vous ne serez jamais loin d'autres destinations importantes. Un vol d'une heure vous emmène à Madrid, Barcelone, Lisbonne et Casablanca, facilitant les voyages d'affaires et de loisirs.

Ne Manquez Pas Cette Occasion Unique !

Contactez Abracasabra dès aujourd'hui pour planifier une visite et découvrir comment ce développement peut devenir votre nouvelle maison parfaite.

Veillez noter : Les prix excluent la TVA de 10 %, les frais d'enregistrement et les frais de notaire, conformément à la réglementation Junta de Andalucía 2182005.

Votre Refuge Ensoleillé Vous Attend

Bienvenue dans votre refuge ensoleillé sur la Nouvelle Mile d'Or d'Estepona. Ici, il ne s'agit pas seulement de luxe : il s'agit de vivre en harmonie avec votre environnement, de profiter de la confidentialité et de



l'exclusivité d'une communauté boutique et de vivre le mode de vie méditerranéen dans toute sa splendeur. Avec son design exquis, son emplacement privilégié et ses nombreuses commodités, cette résidence offre une opportunité unique de découvrir la vie côtière dans sa meilleure expression.

Spécification:

Caractéristiques

Terrasse couverte
Ascenseur
Près du transport
Télévision par satellite
Pièce de stockage
Salle de bain
Sol en marbre
Double vitrage
Armoires encastrées
Wifi
Buanderie
Jacuzzi
Solarium

Vues

Panoramique
Jardin
Cour
Urban

Piscine

Communautaire

Jardin

Communautaire
Aménagé
Entretien facile

Catégorie

Investissement
Luxe
Avec permis de construire
Contemporain
Nouveau développement

Orientation

Sud

Paramètre

Zone commerciale
Près du port
Urbanisation
Près de la mer
Proche des magasins
Près de la ville
Près des écoles
Village
Ville
Près de Marina
Marina

Meubles

Optional

Sécurité

Complexe fermé
Sécurité 24 heures

Contrôle du climat

Cold A / C
A / C chaud

Condition

Nouvelle construction

Cuisine

Entièrement équipée

Parking

Souterrain
Private