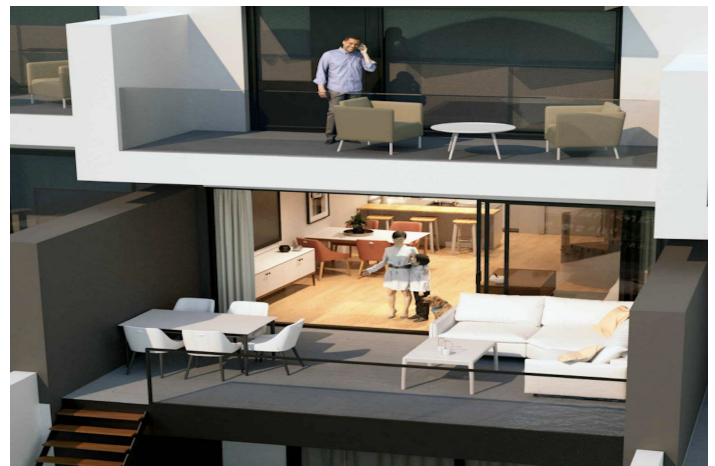


Maison de ville à vendre à Nerja

590 000 €

Référence: R4739365 Chambres: 3 Construite: 102m² Terrasse: 10m²



Costa del Sol East, Nerja

Situé dans l'une des meilleures enclaves touristiques de la Costa del Sol, ce projet résidentiel est un complexe de haut niveau composé de 8 maisons familiales de luxe. Chaque maison dispose d'une piscine individuelle et d'un jardin orienté vers le sud, avec vue sur la mer Méditerranée, qui constitue l'arrière-plan naturel de toute la municipalité de Nerja.

De chaque point de ces maisons exclusives, vous pouvez profiter d'une vue panoramique spectaculaire tout en profitant d'une maison équipée des installations les plus modernes.

Chaque maison a une façade de 6 mètres sur la mer. L'enceinte habitable en demi sous-sol s'ouvre sur l'espace piscine solarium de 6,60m x 6,60m. La terrasse panoramique principale est une extension du salon de la maison et a des dimensions de 22,15m². La chambre principale, avec sa salle de bain en-suite, dispose également d'une terrasse panoramique de 10,33m².

Le point culminant de toutes ces vues panoramiques se trouve sur le solarium du toit, équipé d'une pergola qui le transforme en un espace habitable au charme très particulier.

Ce complexe résidentiel est situé à une altitude de 119 mètres au-dessus du niveau de la mer, ce qui est accentué par sa magnifique orientation sud.

Les différents espaces de la maison présentent une continuité visuelle du salon avec la grande terrasse et avec l'espace du solarium et de la piscine. Tout ceci avec un niveau de design actuel et plein de lumière, qui définit la maison de vos rêves.

Spécification:

Caractéristiques

Terrasse couverte

Près du transport

Terrasse privée

Salle de bain

Double vitrage

Armoires encastrées

Solarium

Sous-sol

Vues

Mer

Montagne

Piscine

Private

Jardin

Entretien facile

Services publics

Électricité

Orientation

Sud

Paramètre

Près de la mer

Meubles

Non meublé

Sécurité

Complexe fermé

Catégorie

Revente

Hors plan

Contrôle du climat

Climatisation

Cold A / C

A / C chaud

Condition

Nouvelle construction

Cuisine

Entièrement équipée

Parking

Private