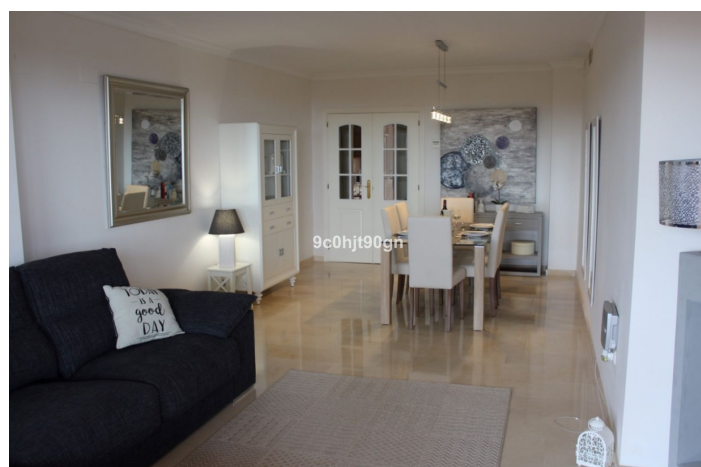


Apartamento en planta media en venta en Marbella

349.000 €

Referencia: R4827595 Dormitorios: 2 Baños: 2 Construido: 116m² Terraza: 45m²





Costa del Sol, Elviria

¡AMPLIO PISO CON EXCELENTES CALIDADES JUNTO AL CAMPO DE GOLF DE SANTA MARIA EN ELVIRIA!

Situado en el corazón de Elviria, este apartamento excepcional se encuentra a pocos pasos del famoso Campo de Golf de Santa María y a sólo unos minutos en coche de todos los servicios de la Plaza de Elviria, tiendas, restaurantes, etc., y a cinco minutos en coche de la preciosa playas de la zona.

El apartamento destaca por su amplitud y luminosidad, con casi 120m² construidos. El luminoso salón-comedor tiene acceso a terraza con agradables vistas abiertas al campo de golf y montaña y está totalmente equipado.

El dormitorio principal cuenta con armarios empotrados y baño en suite. El otro dormitorio también es amplio y acogedor, y hay otro baño completo con bañera. La cocina independiente es muy luminosa y espaciosa con terraza muy grande que disfruta del sol de la mañana.

El apartamento también incluye aire acondicionado centralizado, un amplio garaje y un trastero en el sótano, ascensor y múltiples jardines y piscinas meticulosamente mantenidos dentro del complejo para el disfrute familiar.



Características:

Características

Terraza
Elevar
Terraza
Trastero
Baño privado
Piso de mármol
Doble acristalamiento
Armarios empotrados
Wifi
Fibra óptica

Puntos de vista

Mar
Panoramic
Jardín
Golf

Piscina

Comunal

Jardín

Comunal

Utilidades

Electricidad
Agua potable
Teléfono

Orientación

Sur oeste

Configuración

Cerca del golf
Urbanización
Cerca del mar
Cerca de las tiendas
Golf de primera línea

Muebles

Completamente Amueblada

Seguridad

Complejo cerrado

Categoría

Reventa

Control climatico

Aire acondicionado

Condición

Excellent

Cocina

Fully Fitted

Estacionamiento

Underground