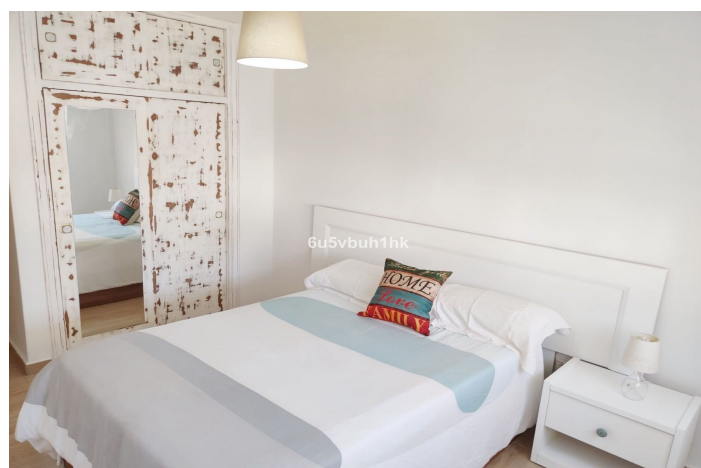
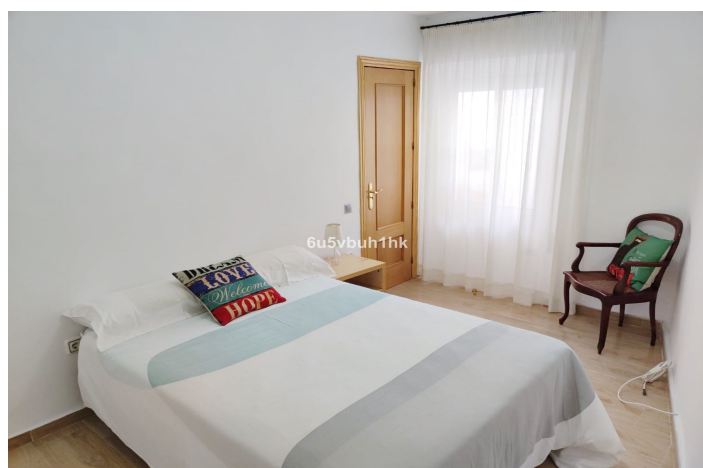


Apartamento en planta baja en venta en Benalmádena

256.000 €

Referencia: R4831087 Dormitorios: 2 Baños: 1 Construido: 90m<sup>2</sup>



## Costa del Sol, Benalmádena

Ubicado en el corazón de Benalmádena ofrece una combinación perfecta de comodidad y conveniencia. Ubicado a minutos de la playa, estación de tren, restaurantes y comercios alrededor. Este acogedor apartamento cuenta con vistas parciales al mar. Hermosa cocina nueva, 2 habitaciones dobles, 1 baño grande, el diseño de planta abierta maximiza el espacio y la luz. Si busca una residencia permanente o una puerta de entrada de vacaciones, este apartamento es una maravillosa oportunidad. Listo para entrar a vivir. Otra ventaja es que aunque la propiedad no dispone de garaje, se puede alquilar una plaza de aparcamiento cercana por unos 30€ al mes en Parking de Pueblosol. Además, siempre hay aparcamiento disponible en el Tivoli. Ubicación, Conexiones de transporte, Oportunidades turísticas ¡¡este es tu apartamento!! Cerca del Puerto Deportivo, Polideportivos, Bares Todo está a tu alrededor. Contáctame para concertar una visita hoy.

## Características:

### Características

Elevar  
Transporte cercano  
Armarios empotrados  
Cerca de la iglesia

### Muebles

Completamente Amueblada

### Puntos de vista

Mar  
Panoramic

### Utilidades

Teléfono

### Configuración

Cerca de las tiendas  
Cerca de las escuelas