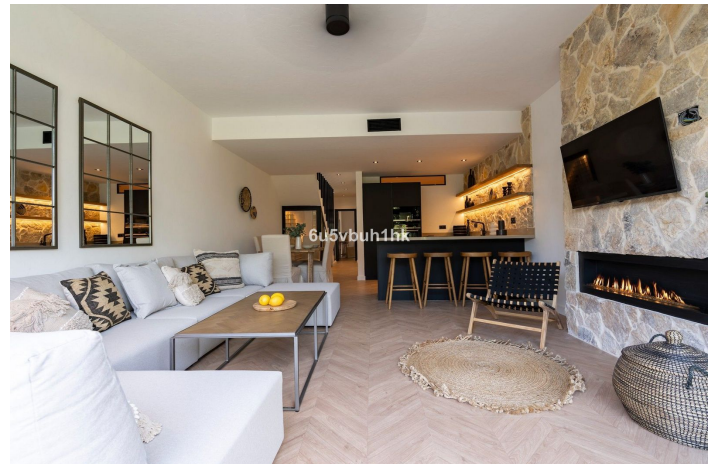


Stadthaus zum Verkauf in Marbella

795.000 €

Referenz: R4671619 Schlafzimmer: 3 Badezimmer: 2 Garten: 120m<sup>2</sup> Terrasse: 30m<sup>2</sup>



## Costa del Sol, Nueva Andalucía

Exquisites, nach Süden ausgerichtetes Stadthaus in günstiger Lage im Herzen des Golftals von Nueva Andalucía, eingebettet in einen prestigeträchtigen, umzäunten Wohnkomplex mit Rund-um-die-Uhr-Sicherheit. Der Komplex ist mit grünen Gemeinschaftsgärten, einem glitzernden Swimmingpool und Einrichtungen wie Tennis- und Paddle-Plätzen geschmückt und bietet einen idyllischen Rückzugsort für anspruchsvolle Bewohner. Der Komplex verfügt über üppige Gemeinschaftsgärten, einen Swimmingpool, einen Tennisplatz und einen Paddle-Platz. Mit Blick auf den Aloha-Golfplatz an vorderster Front liegt das Anwesen günstig, nur eine kurze Autofahrt von verschiedenen örtlichen Annehmlichkeiten, Puerto Banus und den Stränden entfernt. Im gesamten Innenraum verdienen außergewöhnlich hochwertige Materialien und der neu gestaltete Raum wirklich Aufmerksamkeit, um voll und ganz geschätzt zu werden. Das Erdgeschoss verfügt über einen offenen Grundriss, der durch eine markante Küche mit hochwertigen Geräten, ein Esszimmer mit einem maßgeschneiderten Weinkeller und ein geschmackvoll eingerichtetes Wohnzimmer mit Kamin hervorgehoben wird. Dieser Bereich öffnet sich zu einer überdachten Terrasse mit einem Essbereich im Freien und bietet direkten Zugang zu den Gemeinschaftsgärten. Abgerundet wird diese Ebene durch zwei Gästezimmer, die sich ein Badezimmer teilen. Im ersten Stock befindet sich ein Hauptschlafzimmer mit einer privaten Terrasse, die einen herrlichen Blick auf den Aloha-Golfplatz bietet. Darüber hinaus gibt es eine weitläufige Terrasse mit Grill, die sich ideal für Unterhaltung und kulinarische Erlebnisse im Freien eignet.

## Eigenschaften:

### Merkmale

Überdachte Terrasse  
In der Nähe des Transports  
Satelliten Fernsehen  
Privatem Badezimmer  
Doppelverglasung

### Einstellung

In der Nähe von Golf  
In der Nähe des Hafens  
In der Nähe der Stadt  
In der Nähe von Schulen

### Klimakontrolle

Klimaanlage  
Kamin

### Möbel

Voll möbliert

### Ansichten

Berg  
Panorama  
Land  
Garden  
Golf