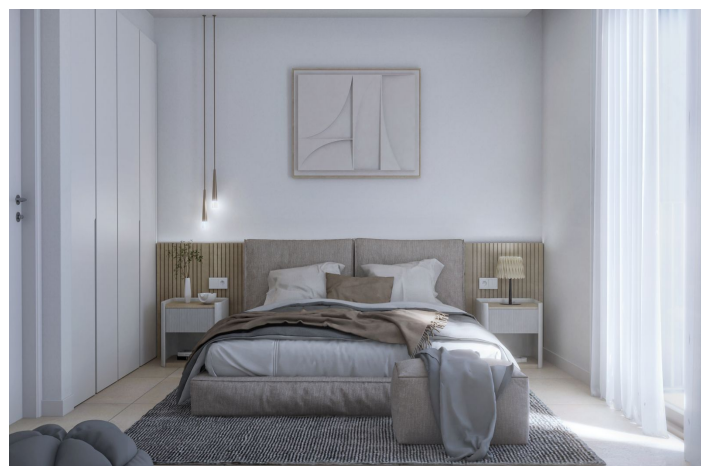
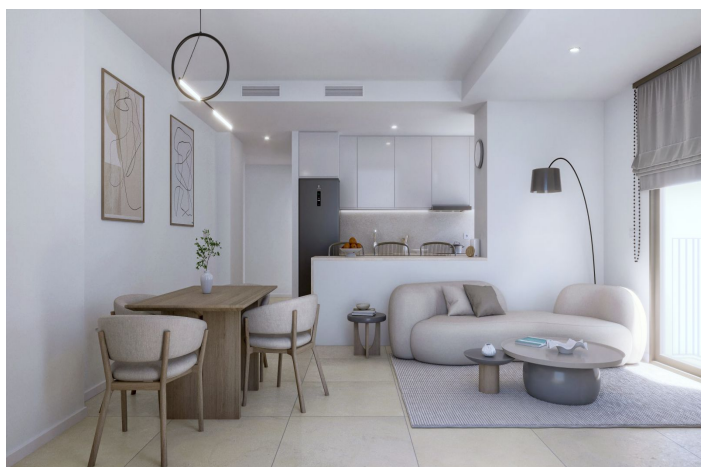


# Apartamento en planta media en venta en Estepona

410.000 - 620.000 €

Referencia: R4820875    Dormitorios: 1 - 2    Baños: 1 - 2    Construido: 40m<sup>2</sup> - 84m<sup>2</sup>    Terraza: 4m<sup>2</sup> - 18m<sup>2</sup>





## Costa del Sol, Estepona (Town)

Edificio de Lujo en Venta en el Centro Histórico de Estepona – Oportunidad Única

Presentamos este exclusivo edificio de 8 viviendas y un local comercial en la planta baja, situado en la emblemática calle principal del centro histórico de Estepona. A tan solo 100 metros de la playa, este edificio combina lujo, confort y una ubicación inmejorable, ofreciendo una oportunidad de inversión excepcional.

Características Destacadas:

- Ubicación Premium: Situado en el corazón del centro histórico, rodeado de servicios, tiendas, restaurantes y a un paso de la playa.
- Diseño Moderno: Edificio de nueva construcción con acabados de alta calidad que incluyen suelos de mármol, ventanas de doble acristalamiento y ascensor.
- Espacios Luminosos: Siete viviendas diseñados para maximizar el confort, con distribución flexible que permite la posibilidad de espacios luminosos.
- Local Comercial: Planta baja con un único y amplio local comercial con escaparate a la calle principal, ideal para cualquier tipo de negocio.
- Tecnología y Seguridad: Equipado con la última tecnología en domótica, sistema de climatización y seguridad 24/7.
- Integrado con la ciudad: Algunas unidades cuentan con balcones privados con vistas a la ciudad.

Este edificio no solo ofrece una ubicación envidiable, sino también una construcción de primer nivel, perfecta para aquellos que buscan lujo y exclusividad en el corazón de Estepona.

¡No pierda la oportunidad de adquirir una propiedad única en una de las zonas más demandadas de la Costa del Sol! Contáctenos para más información y agendar una visita.



## Características:

### Características

Doble acristalamiento

### Condición

Nueva construcción

### Orientación

Oeste

### Categoría

Nuevo desarrollo

### Configuración

Cerca del mar

Cerca de las tiendas