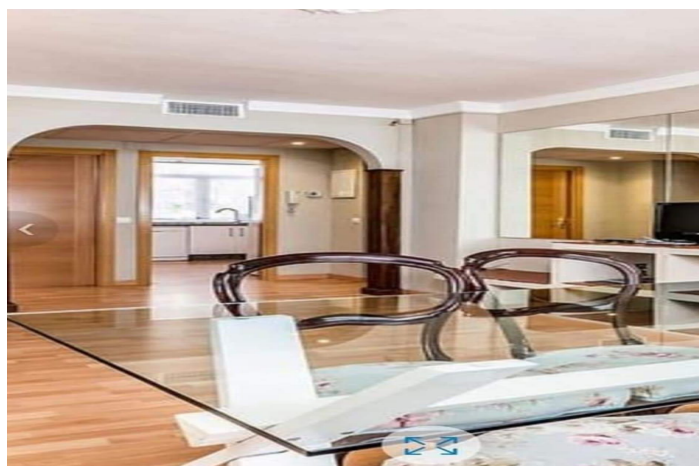
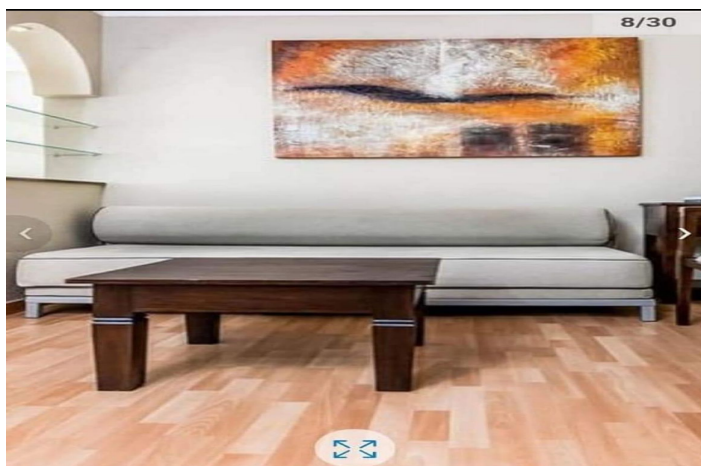
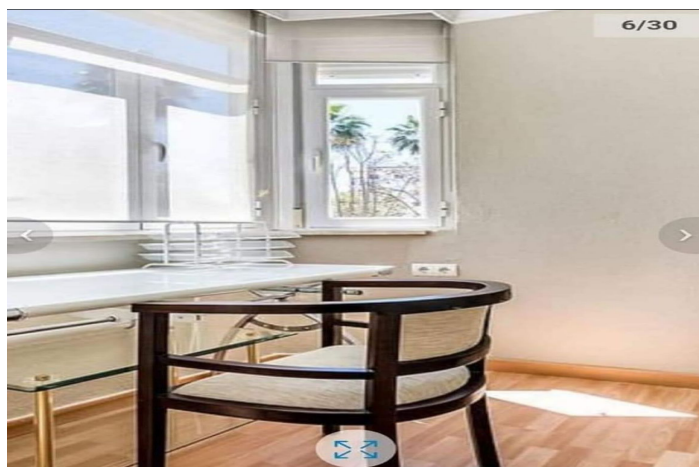
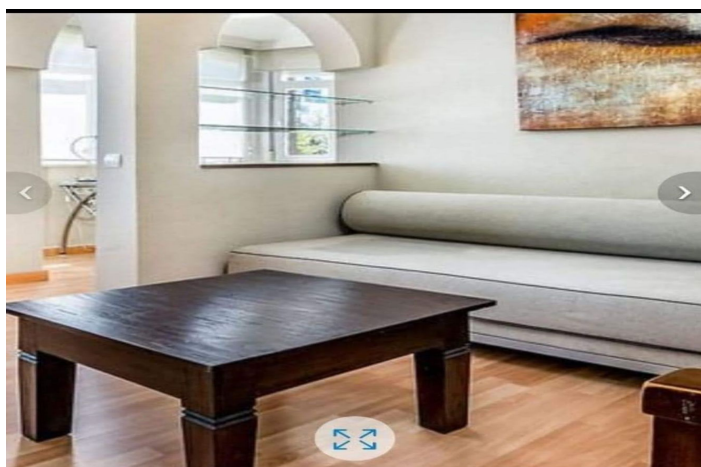


# Apartamento en planta media en venta en Estepona

345.000 €

Referencia: R4834258    Dormitorios: 3    Baños: 2    Construido: 90m<sup>2</sup>    Terraza: 20m<sup>2</sup>





## Costa del Sol, Estepona

Este centrado y maravilloso apartamento en primera planta está situado en Estepona a poca distancia de todas partes y tiene una terraza cerrada que se puede abrir.

Este amplio y luminoso apartamento tiene 3 dormitorios, 2 de ellos dobles, 2 baños y la cocina separada de la sala de estar con una gran ventana con vistas a los hermosos árboles justo en frente de ella.

El salón es muy luminoso con una bonita zona de comedor y todo el suelo reformado en colores claros y la terraza cerrada que actualmente se utiliza como despacho.

En los alrededores se encuentra el paseo marítimo a pocos minutos del apartamento y también para caminar hasta el puerto de Estepona que le llevará sólo 5 minutos, a la encantadora ciudad vieja con las macetas y todos los peatones se puede caminar en 10 minutos.

Estepona se ha mejorado en los últimos años con todo el casco antiguo y el paseo marítimo como calles peatonales, maravilloso para caminar con el mar en el lado y tantos restaurantes y cafés en el otro lado, también el aparcamiento subterráneo en todas partes te lleva al centro de la ciudad en minutos solo si no te gusta caminar.

Los nuevos atractivos añadidos de Estepona son el parque orchidarium donde los desfiles de moda fantástica se celebran cada año y muchas pinturas murales le dan el toque artístico de una hermosa ciudad con encanto andaluz real junto a la primera línea de mar.

A Puerto Banús conducirías sólo 20 minutos y a Marbella unos 40 minutos o menos por la autovía.

El aeropuerto de Málaga se puede llegar en 1 hora y al aeropuerto de Gibraltar que podría tomar alrededor de la misma.



## Características:

### Características

Elevar

Terraza

### Puntos de vista

Jardín

Calle

Urban

### Muebles

Completamente Amueblada

### Utilidades

Electricidad

Agua potable

### Orientación

Norte

Sur

### Configuración

Cerca del puerto

Cerca del mar

Cerca de las tiendas

Cerca de las escuelas

Ciudad

### Cocina

Fully Fitted

### Categoría

Inversión

### Control climatico

Aire acondicionado

### Condición

Good

### Estacionamiento

Cochera