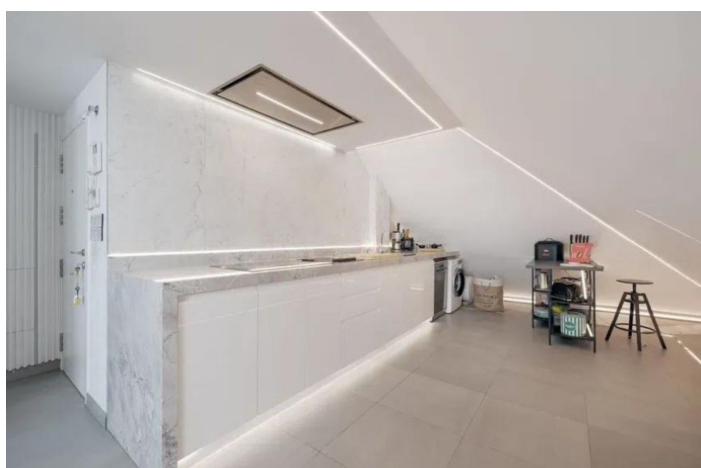
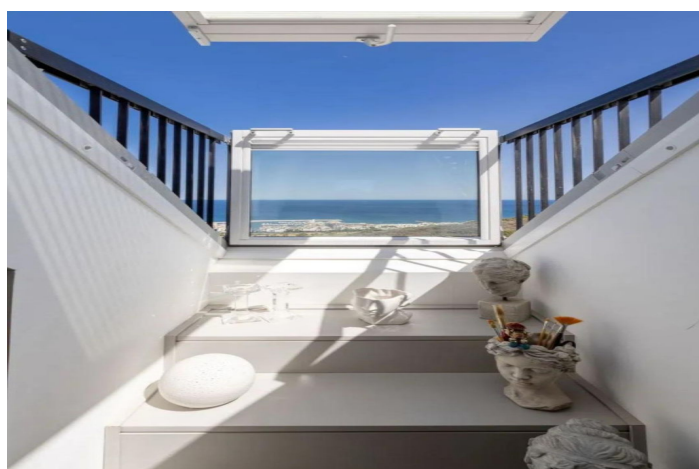
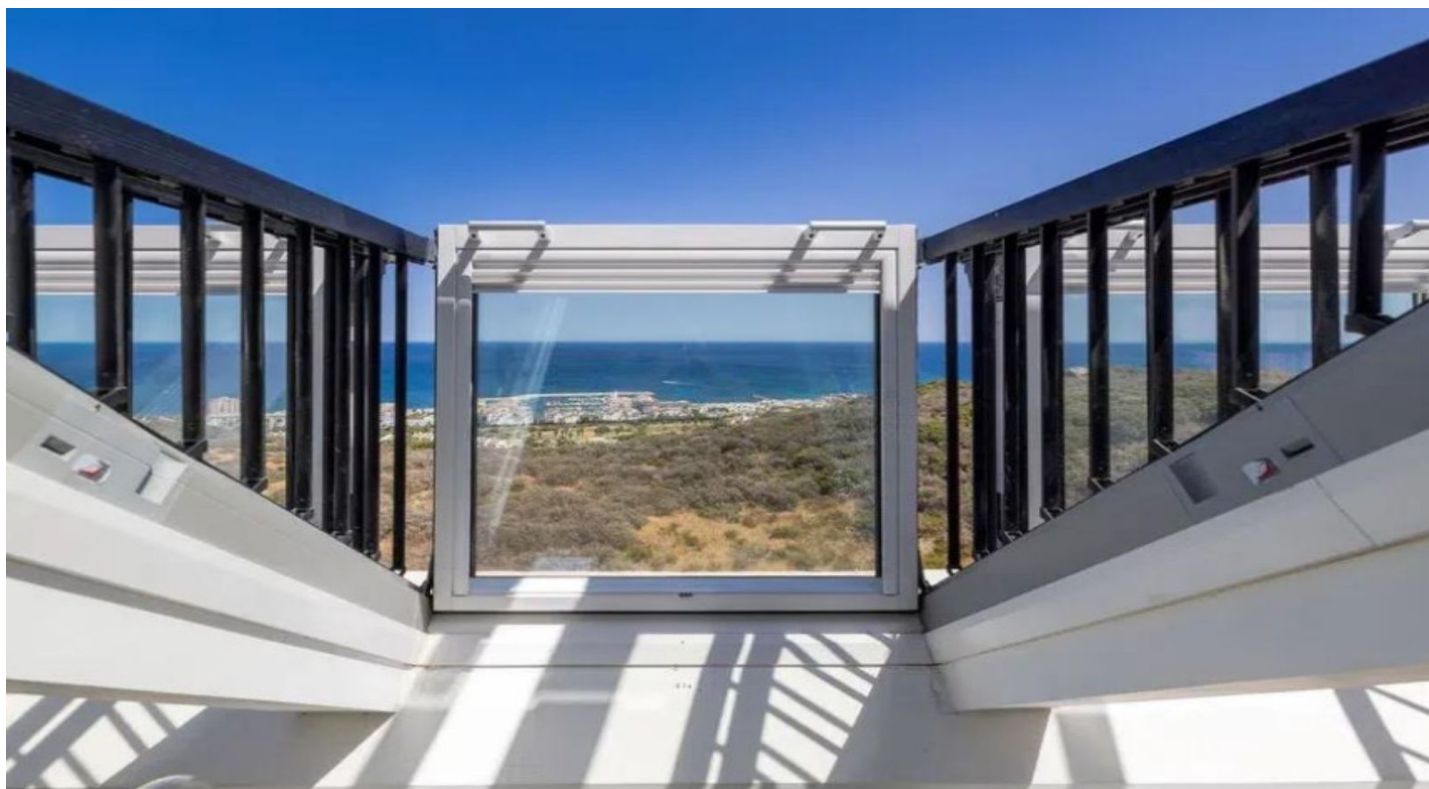


Penthouse zum Verkauf in Manilva

440.000 €

Referenz: R4836481 Schlafzimmer: 2 Badezimmer: 2 Garten: 135m² Terrasse: 15m²



Costa del Sol, Manilva

Eckpenthouse mit beeindruckendem Blick auf das Mittelmeer mit imposantem Panoramablick auf den Hafen von La Duquesa, Estepona, die afrikanische Küste.. .) und die Berge. Neubau mit zwei großen Schlafzimmern mit 2 Bädern und Einbauschränken, großes Wohnzimmer mit Blick auf die Mittelmeerküste und (Neubau) renoviert und mit Design ausgestattet, große Küche mit Haushaltsgeräten der neuesten Generation (Induktionskochfeld mit Paneelen, Teppanyaky auf der Arbeitsplatte, industrielle Dunstabzugshaube, großer Kühlschrank, Weinkeller.. .) Exklusive Arbeitsplatte aus extra großem Portobello-Granit, Einbau von Designleuchten in die Gipskartonplatte, Böden und Sockelleisten mit Touch-Bedienelementen nach Zonen, Temperatur- und Helligkeitssensor, extragroße Velux-Fenster mit Motor für Rollläden und blickdichte und lichtdurchlässige Rollos mit Fernbedienung, zentrale Klimaanlage, komplette Bäder mit extragroßen Duschabtrennungen, komplett neu mit Designmöbeln eingerichtet (Sofas, Möbel, Fernseher der neuesten Generation, Haushaltsgeräte). Extra großer Garagenplatz mit Abstellraum, Fitnessraum, Pool mit Garten, Clubhaus, keine Nachbarn auf dem Treppenabsatz. Ein einzigartiges Anwesen mit beeindruckendem Blick auf das Meer und auf einem Hügel mit Vegetation, weitläufig und ruhig. Bezugsfertig und so

Penthouse, Manilva, Costa del Sol.

2 Schlafzimmer, 2 Badezimmer, Gebaut 135 m², Terrasse 15 m².

Lage : Siedlung.

Orientierung : Süd.

Zustand : Ausgezeichnet.

Pool : Gemeinschaftlich.

Klimakontrolle : Klimaanlage, A/C Kalt.

Aussicht : Meer.

Merkmale : Überdachte Terrasse, Fahrstuhl, Einbauschränke, Private Terrasse, WiFi, Fitnessstudio, Abstellraum, Hauswirtschaftsraum, Bad en Suite, Handicapfreundlich, Marmorfußboden, Doppelverglasung, Optische Faser.

Möbel : Möbliert.

Küche : Vollmontiert.

Garten : Gemeinschaftlich.

Bewachung : Voll Eingezäunt.

Parkmöglichkeit : Tiefgarage, Garage.

Kategorie : Weiterverkauf.



Eigenschaften:

Merkmale

Überdachte Terrasse
Aufzug
Private Terrasse
Lagerraum
Privatem Badezimmer
Marmorböden
Doppelverglasung
Einbauschränke
W-lan
Allzweckraum
Glasfaser
Access for people with reduced
mobility

Fitnessstudio

Ansichten

Meer

Schwimmbad

Gemeinschaft

Garten

Gemeinschaft

Kategorie

Wiederverkauf

Orientierung

Süd

Einstellung

Siedlung

Möbel

Voll möbliert

Sicherheit

Gated Complex

Klimakontrolle

Klimaanlage

Kalte a/c

Zustand

Exzellent

Küche

Voll Ausgerüstet

Parken

Unter Tage

Garage