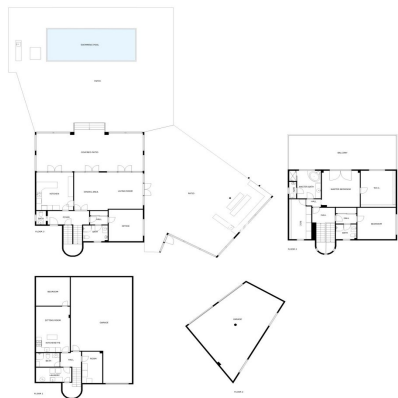


Villa / Chalet en venta en Alhaurín el Grande

980.000 €

Referencia: R4656232 Dormitorios: 5 Baños: 5 Terreno: 15.360m² Construido: 801m²



SIZES ARE APPROXIMATE, ACTUAL MAY VARY.





Malaga Inland, Alhaurín el Grande

Esta propiedad ecuestre está cerca de todas las comodidades, y a la vuelta de la esquina de Alhaurin El Grande y los pueblos circundantes de Coin y Cartama. Málaga es un corto paseo y la costa fácilmente accesible en coche. Una entrada conveniente entre el interior y la costa.

Situado en una gran parcela de más de 15.000, convenientemente dividido en dos áreas, una con la casa y los jardines circundantes y la otra con una zona plana separada con establos y zona ecuestre.

La casa está bien distribuida en tres plantas, con varias terrazas. La cocina está bien equipada y tiene encimeras de piedra y un bar de desayunos. El salón es amplio y tiene tres conjuntos de puertas de terraza, dos que conducen a una terraza cubierta y el otro a los jardines.

Hay una escalera de características con ventanas de bloque de vidrio que conducen al nivel superior. Con magníficas vistas y muchas posibilidades. El dormitorio principal en suite es bueno en tamaño y el baño tiene un baño de jacuzzi y ducha.

La propiedad también tiene un apartamento independiente con salón y cocina totalmente equipada y dormitorio doble.

Otras características de esta característica incluyen, lavadero, caldera de aceite para agua caliente y calefacción central, doble acristalamiento, alta calidad Pisos portugueses de mármol en todas partes, calefacción por suelo radiante eficiente, paneles solares para agua caliente, garaje muy grande y un garaje separado para 4 coches que podrían convertirse fácilmente en otro apartamento independiente.

El exterior de esta casa rural goza de magníficas vistas panorámicas al sur hacia la ciudad de Alhaurin el Grande y las montañas circundantes. Los jardines se extienden a unos 7.500 m², y hay piscina climatizada con cubierta de piscina eléctrica y iluminación submarina. Hay varias dependencias.

Hay una impresionante entrada que conduce a la propiedad, y el jardín tiene varios árboles incluyendo olivos protegidos de 50 años y muchas naranjas, limones y duraznos, así como un jardín vegetal y un gran mirador de madera. La tierra ha sido ecológica durante 8 años y produce su propio aceite de oliva.

La propiedad también se beneficia de un impresionante centro ecuestre con muchas características magníficas y bien pensadas, además, está completamente separado de la casa y los jardines. Hay un bloque estable con tres cajas de tamaño completo, y una caja más pequeña para un pony. En el bloque estable hay una gran sala de tiendas de alimentación, y una sala de taquerías con aire acondicionado, que actualmente se utiliza como gimnasio. También hay un refugio separado de 6m x 6m para los caballos. La zona ecuestre representa alrededor de 8.000 m², y hay un campo de entrenamiento, una pista circular de 330 m, e iluminación de inundación completa para uso nocturno. Tiene una licencia de Oca y podría permitir 5 caballos más, con un total de 8-10 caballos.

Esta propiedad es única y perfectamente planificada, es raro encontrar un centro ecuestre tan magnífico en tan buena ubicación. ¡Llama ahora para ver!

!



Características:

Características

Terraza
Transporte cercano
Terraza
Trastero
Armarios empotrados
Lavadero
Jacuzzi
Barbacoa
Apartamento para invitados

Configuración

Cerca de las tiendas
Cerca de la ciudad
Cerca de las escuelas

Control climatico

Aire acondicionado
Chimenea

Piscina

Private

Puntos de vista

Montaña
Panoramic
País
Jardín
Piscina