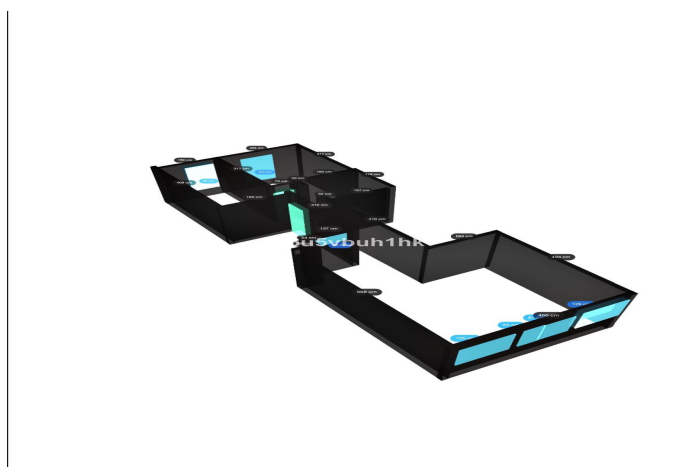
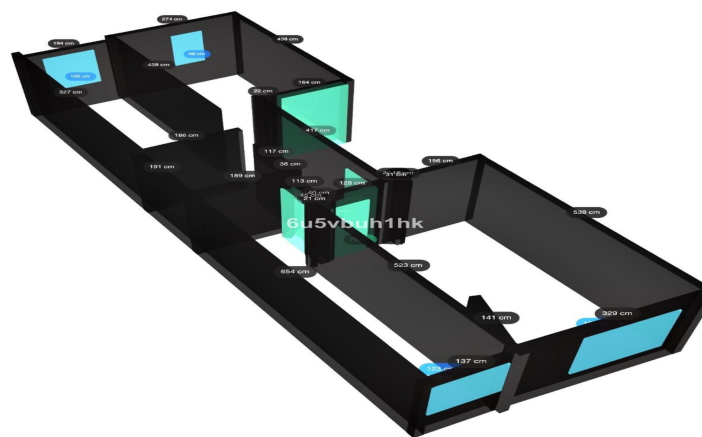


# Wohnung im Erdgeschoss zum Verkauf in Málaga

319.999 €

Referenz: R4853428 Schlafzimmer: 5 Badezimmer: 2 Grundstücksgröße: 65m<sup>2</sup> Garten: 122m<sup>2</sup>



## Costa del Sol, Málaga (town)

Das Leben in Campanillas bietet eine ideale Umgebung für diejenigen, die Ruhe suchen, ohne auf die Nähe zu dynamischeren Bereichen zu verzichten. Dank der privilegierten Lage und der exzellenten Verkehrsanbindung, wie der Guadalhorce-Autobahn (A-357), ist das Stadtzentrum von Málaga in nur 20 Minuten zu erreichen. Zudem ist die Nähe zu Städten wie Alhaurín de la Torre und Cártama (beide weniger als 15 Autominuten entfernt) ideal für diejenigen, die in einer Wohngegend leben möchten, ohne die Verbindung zu anderen städtischen Gebieten zu verlieren. Die Infrastruktur in Campanillas ist gut ausgestattet mit Supermärkten und Bildungseinrichtungen wie dem Instituto Campanillas, was ein komfortables Leben für Familien gewährleistet. Obwohl das Freizeitangebot begrenzt ist, ermöglicht die Nähe zu Bereichen wie Teatinos den Bewohnern, Restaurants und Freizeitaktivitäten leicht zu genießen. Die Umgebung, die ländliche und städtische Elemente vereint, bietet eine entspannte und dennoch gut vernetzte Lebensweise, die das Beste aus beiden Welten bietet. Speziell im Viertel Santa Rosalía werden zwei Wohnungen zusammen zum Verkauf angeboten. Beide Häuser sind so gestaltet, dass jeder Quadratmeter optimal genutzt wird, um in allen Räumen effiziente und komfortable Raumaufteilungen zu gewährleisten. Die Wohnung im ersten Stock ist 65 m<sup>2</sup> groß. Das Wohn-Esszimmer mit Panoramablick auf die Berge integriert sich perfekt und bietet einen offenen und funktionalen Raum, ideal zum Entspannen oder für gesellige Zusammenkünfte. Die Küche ist zwar unabhängig, aber so platziert, dass der Zugang und die Raumnutzung effizient sind. Die beiden Schlafzimmer bieten den notwendigen Komfort für eine kleine Familie oder ein Paar, und das Badezimmer ist günstig gelegen, um Privatsphäre und Funktionalität zu maximieren. Die Wohnung im zweiten Stock wurde so konzipiert, dass die Wohnräume optimiert werden, mit einer integrierten Küche im Wohnzimmer, die ein Gefühl von Weite schafft und ideal ist, um das natürliche Licht optimal zu nutzen. Die drei Schlafzimmer sind gut verteilt, um Privatsphäre und Komfort zu gewährleisten, während das Badezimmer, ausgestattet mit Waschmaschine und Trockner, die Praktikabilität maximiert, ohne Platz zu opfern. Beide Wohnungen sind gut eingerichtet und dekoriert, damit die Bewohner eine komfortable und gemütliche Umgebung genießen können, die alles bietet, was man für ein modernes, komfortables Leben benötigt. Das ideale Käuferprofil für diese Immobilie wäre jemand, der den Frieden und den Komfort schätzt, in einem gut gepflegten, möblierten Raum in einem Gebäude ohne Aufzug zu leben. Dieses Angebot ist ideal für: 1. Kleine Familien oder junge Paare: Die Wohnung im ersten Stock, mit zwei Schlafzimmern und Bergblick, ist perfekt für ein Paar oder eine kleine Familie, die ein gemütliches Zuhause in einer ruhigen Umgebung sucht. Ihr helles Design und die attraktiven Ausblicke würden diejenigen ansprechen, die offene Räume genießen. 2. Investoren: Da es zwei Einheiten im selben Gebäude gibt, könnte ein Investor beide kaufen, um sie zu vermieten, und damit die Rentabilität mit gut ausgestatteten, bezugsfertigen Immobilien maximieren. 3. Homeoffice-Arbeiter oder Berufstätige: Die Ruhe und die Panoramablicke machen diese Wohnungen attraktiv für Menschen, die von zu Hause aus arbeiten, da sie eine komfortable, entspannte und gut dekorierte Umgebung bieten. 4. Größere oder multigenerationale Familien: Die Tatsache, dass es zwei Wohnungen im selben Gebäude gibt, könnte multigenerationale Familien anziehen, die in der Nähe leben möchten, aber dennoch ihre Unabhängigkeit im Alltag bewahren möchten. Die Wohnung im oberen Stockwerk, mit drei Schlafzimmern, wäre ideal für eine größere Familie. Zusammenfassend lässt sich sagen, dass diese gut aufgeteilten Wohnungen, mit Parkplatz, Abstellraum und bezugsfertigem Zustand, ideal für Familien, Investoren oder Berufstätige sind, die Komfort und Nähe zur Natur suchen.



## Eigenschaften:

### Merkmale

In der Nähe des Transports

Lageraum

Doppelverglasung

### Möbel

Voll möbliert

### Ansichten

Berg

Panorama

Land

### Einstellung

In der Nähe von Schulen