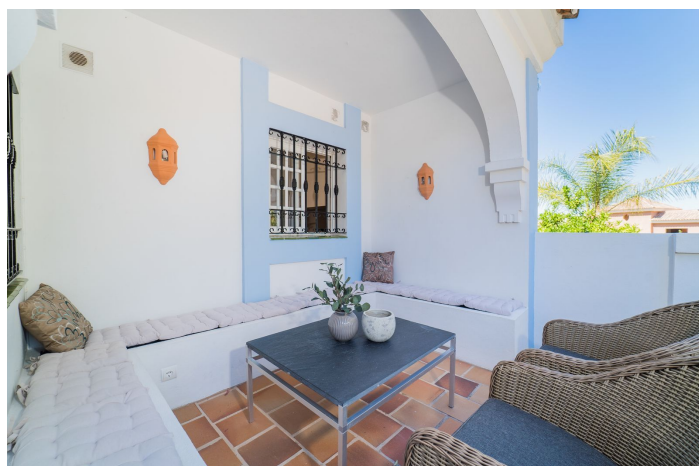


Apartamento en planta media en venta en Marbella

349.000 €

Referencia: R4836907 Dormitorios: 1 Baños: 1 Construido: 85m² Terraza: 85m²





Costa del Sol, Nueva Andalucía

¡Azotea grande con vista panorámica!

El apartamento tiene un plano de planta abierto muy agradable entre la cocina y la sala de estar. Dispone de dormitorio principal y posibilidad de dos camas individuales plegables en el salón. Hay un baño con bañera y lavadora. Alto nivel moderno.

También dispone de dos terrazas privadas. Uno más pequeño en la planta inferior con techo y una gran azotea con espacio tanto para salón como para comedor para grupos más grandes. La azotea tiene una cubierta de sombra retráctil que cubre casi toda la terraza, lo que permite utilizar la azotea como sala de estar durante el día y por la noche al aire libre.

La encantadora zona residencial fue construida en 1985 como un típico andaluz construido en varios niveles alrededor de una plaza central. Es pintoresco, colorido y hermoso.

Puede encontrar tanto apartamentos como casas adosadas en el pueblo, así como varias pequeñas cafeterías, bares, restaurantes e incluso un banco y un salón de belleza. Todo esto contribuye a crear un ambiente acogedor.

Tiendas, golf, restaurantes - cerca de todos los servicios.

La zona residencial también cuenta con una piscina comunitaria en buen estado, cerca de este apartamento, con fantásticas vistas a las montañas. A poca distancia de Aloha Pueblo se encuentran otras instalaciones, como tiendas de comestibles, peluquerías y varios restaurantes excelentes. Aloha Pueblo también está cerca de la vibrante zona residencial de Aloha Gardens, que cuenta con una fantástica selección de cafeterías, restaurantes internacionales y bares.

Para los golfistas, Aloha Pueblo está ubicado en medio del Valle del Golf y cuenta con varios campos de golf de clase mundial cercanos.



Características:

Características

Transporte cercano
Terraza
Armarios empotrados
Wifi
Tenis de remo

Puntos de vista

Montaña
Panoramic
Bosque
Golf

Piscina

Comunal

Jardín

Comunal

Categoría

Inversión
Reventa
Golf

Orientación

Sur oeste
Noreste

Configuración

Cerca del golf
Cerca del puerto
Urbanización
Cerca del mar
Cerca de las tiendas
Cerca de la ciudad
Cerca de las escuelas
Cerca del bosque
Cerca de Marina

Muebles

Completamente Amueblada

Estacionamiento

Private
Calle

Control climatico

Aire acondicionado
Calefacción central

Condición

Good

Cocina

Fully Fitted

Utilidades

Electricidad