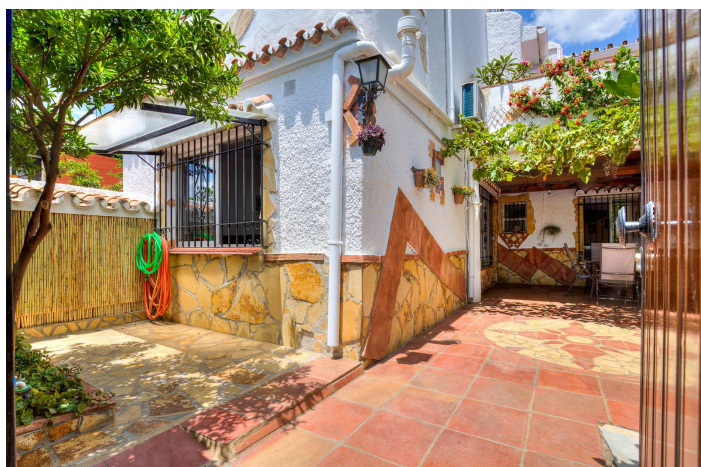


Adosada en venta en Coín

254.000 €

Referencia: R4848433 Dormitorios: 3 Baños: 2 Terreno: 104m² Construido: 106m² Terraza: 35m²





Malaga Inland, Coín

Esta vivienda se encuentra en óptimas condiciones y lista para vivir.

Localizada en una urbanización tranquila y muy cerca del C. C. La Trocha, comercios, supermercados, farmacia, bares y restaurantes. La urbanización también ofrece una piscina comunitaria.

La casa se distribuye en dos niveles:

En la planta baja encontramos un amplio salón, con acceso a un porche y al pateo, cocina totalmente equipada, una habitación y un aseo.

En la primera planta hay 2 dormitorios dobles, una saleta que se puede utilizar como vestidor u oficina y un baño completo. Cada dormitorio tiene acceso exclusivo a su propia terraza.

Excelente como vivienda permanente o como inversión por el alto potencial de alquiler.

Adosada, Coín, Costa del Sol.

3 Dormitorios, 2 Baños, Construidos 106 m², Terraza 35 m², Jardin/Terreno 104 m².

Posición : Ciudad, Cerca de Tiendas, Cerca de Colegios, Urbanización.

Orientación : Sureste.

Estado : Buen.

Piscina : Comunitaria.

Climatización : Aire Acondicionado, A/A Caliente, A/A Frio.

Vistas : Piscina, Calle.

Características : Terraza Cubierta, Armarios Empotrados, Cerca de Transporte, Terraza Privada, Lavadero, Baño En-Suite, Suelos de Mármol, Doble acristalamiento.

Muebles : Opcionales.

Cocina : Equipada.

Jardin : Comunitario.

Aparcamiento : Calle.



Características:

Características

Terraza
Transporte cercano
Terraza
Baño privado
Piso de mármol
Doble acristalamiento
Armarios empotrados
Lavadero

Puntos de vista

Piscina
Calle

Piscina

Comunal

Jardín

Comunal

Orientación

Sureste

Configuración

Urbanización
Cerca de las tiendas
Cerca de las escuelas
Ciudad

Muebles

Opcional

Estacionamiento

Calle

Control climatico

Aire acondicionado
Fría de aire acondicionado
A/C caliente

Condición

Good

Cocina

Fully Fitted