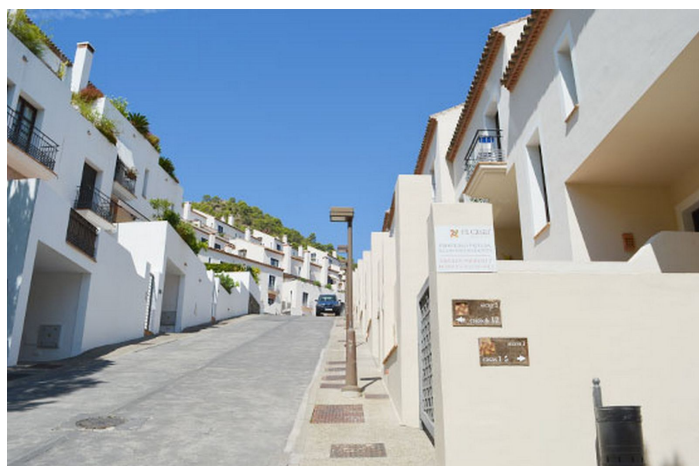
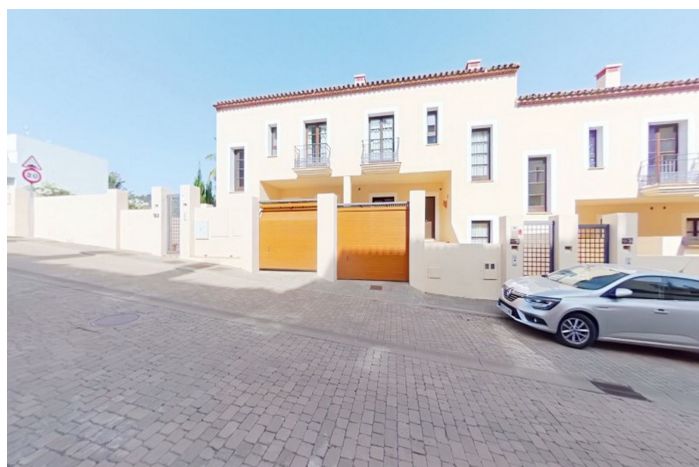


## Adosada en venta en Benahavís

378.210 €

Referencia: R4688815    Dormitorios: 3    Baños: 3    Construido: 287m<sup>2</sup>





## Costa del Sol, Benahavís (town)

Descubre la elegancia y la comodidad en esta impresionante vivienda unifamiliar adosada en Benahavís. Con una superficie de 287 m<sup>2</sup>, esta residencia ofrece un espacio generoso y bien distribuido, ideal para disfrutar de un estilo de vida exclusivo.

La planta sótano alberga un garaje espacioso, una estancia versátil, un dormitorio, un aseo y una práctica zona de lavadero. Al acceder a la planta baja, te recibirá un porche de acceso y una encantadora terraza-jardín. La cocina independiente, totalmente equipada con mobiliario y electrodomésticos de alta calidad, se convierte en el corazón de la casa. El salón-comedor, resaltado por una acogedora chimenea, crea un ambiente cálido y acogedor. Un distribuidor y una elegante escalera te llevarán a la planta primera, donde se encuentran 2 dormitorios con baño incorporado y un balcón privado.

La vivienda cuenta con aire acondicionado por conductos, proporcionando un clima perfecto en cualquier época del año.

Situada en el Residencial El Casar, en la Urbanización La Pacheca Fases I y II del municipio de Benahavís, esta propiedad se encuentra en un entorno residencial y turístico rodeado de viviendas unifamiliares aisladas, adosadas y en bloque. A solo 7 km de la playa y estratégicamente ubicada entre Marbella, Estepona y Ronda, Benahavís ofrece la tranquilidad de un pueblo de montaña con fácil acceso a los principales centros urbanos.

La urbanización cuenta con instalaciones destinadas al ocio, incluyendo extensos jardines, piscinas, casa club, gimnasio y piscina cubierta. Sus calles interiores, adoquinadas y ajardinadas, crean un ambiente encantador.

Adosada, Benahavís, Costa del Sol.

3 Dormitorios, 3 Baños, Construidos 287 m<sup>2</sup>.

Posición : Pueblo de Montaña, Cerca de Golf, Cerca de Colegios, Cerca de los Bosques, Urbanización.

Orientación : Sur.

Estado : Buen.

Piscina : Comunitaria.

Climatización : Aire Acondicionado, Chimenea.

Vistas : Montaña, Campo, Panorámicas.

Características : Terraza Cubierta, Armarios Empotrados, Cerca de Transporte, Terraza Privada, Baño En-Suite, Servicio de Autobuses.

Muebles : Sin Amueblar.

Cocina : Parcialmente Equipada.

Jardín : Comunitario.

Aparcamiento : Garaje, Comunitario.

Categoría : Ganga, Barato, Urge venta, Golf, Casas de vacaciones, Inversion, Lujo, Reposición.



## Características:

### Características

Terraza

Transporte cercano

Terraza

Baño privado

Armarios empotrados

### Puntos de vista

Montaña

Panoramic

País

### Piscina

Comunal

### Jardín

Comunal

### Categoría

Casas de vacaciones

Inversión

Lujo

Negociar

Barato

Golf

Urge venta

### Orientación

Sur

### Configuración

Cerca del golf

Urbanización

Cerca de las escuelas

Pueblo de montaña

Cerca del bosque

### Muebles

Sin Amueblar

### Estacionamiento

Cochera

Comunal

### Control climatico

Aire acondicionado

Chimenea

### Condición

Good

### Cocina

Parcialmente equipado

### Utilidades

Electricidad

Agua potable

Teléfono