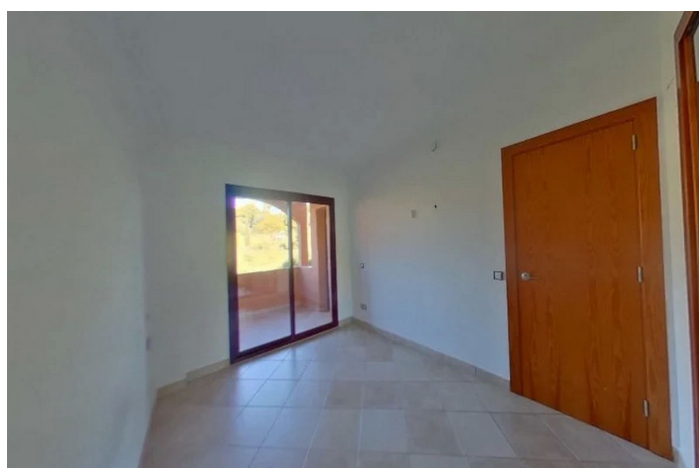
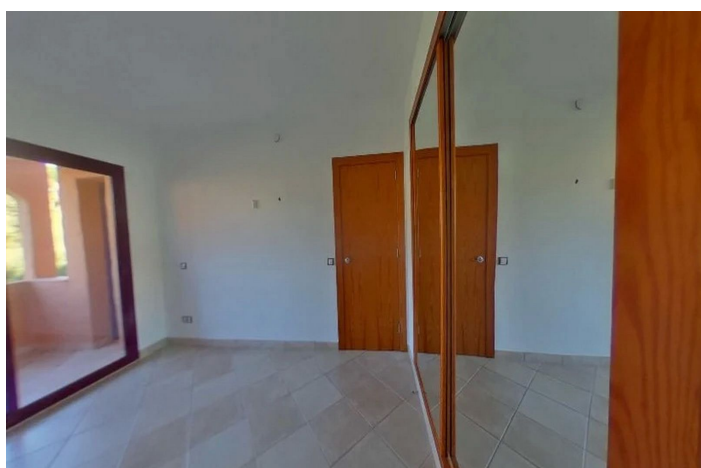
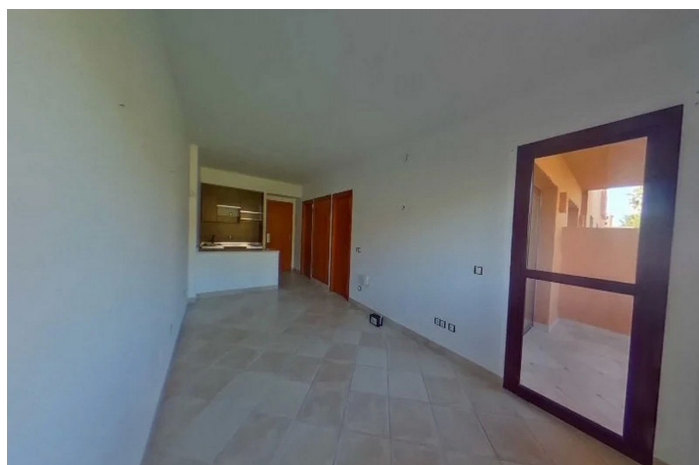
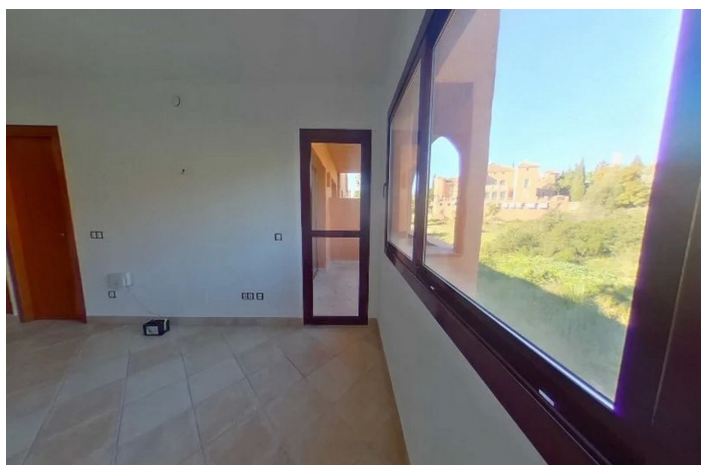


Apartamento en planta media en venta en Estepona

100.000 €

Referencia: R4834216 Dormitorios: 1 Baños: 1 Construido: 57m²





Costa del Sol, Bel Air

Descubre este encantador piso en venta ubicado en un apartahotel en Bel-Air, Benahavís. Con una superficie de 57 m², esta propiedad cuenta con un luminoso salón-comedor, cocina abierta totalmente amueblada, 1 dormitorio acogedor, 1 baño completo y una terraza perfecta para disfrutar del clima mediterráneo. Equipado con armarios empotrados proporcionando un espacio de almacenamiento. Disfruta de las instalaciones comunitarias que incluyen una refrescante piscina y jardines bien cuidados. La ubicación es privilegiada, a menos de 10 minutos de la playa, lo que te brinda fácil acceso a las mejores playas de la Costa del Sol. No pierdas la oportunidad de invertir en este piso ideal para vacaciones o alquiler turístico. Contacta con nosotros para más información y para organizar una visita.

Apartamento Planta Media, Bel Air, Costa del Sol.

1 Dormitorio, 1 Baño, Construidos 57 m².

Posición : Cerca de Golf, Cerca del Mar, Urbanización.

Orientación : Sur.

Estado : Buen.

Piscina : Comunitaria.

Vistas : Panorámicas, Jardín, Urbanas.

Características : Ascensor, Armarios Empotrados, Terraza Privada.

Muebles : Amueblada.

Cocina : Parcialmente Equipada.

Seguridad : Recinto Cerrado, Portero Automático.

Servicios Públicos : Electricidad, Agua Potable, Teléfono.

Categoría : Ganga, Frente a la playa, Barato, Urge venta, Golf, Casas de vacaciones, Inversion, Reposición.



Características:

Características

Elevar
Terraza
Armarios empotrados

Configuración

Cerca del golf
Urbanización
Cerca del mar

Muebles

Completamente Amueblada

Utilidades

Electricidad
Agua potable
Teléfono

Orientación

Sur

Condición

Good

Cocina

Parcialmente equipado

Categoría

Casas de vacaciones
Inversión
Negociar
Barato
Frente a la playa
Golf
Urge venta

Puntos de vista

Panoramic
Jardín
Urban
Piscina
Comunal

Seguridad

Complejo cerrado
Teléfono de entrada