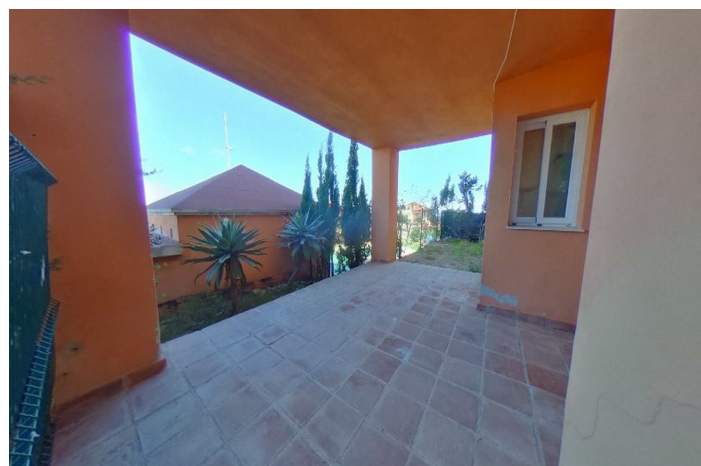
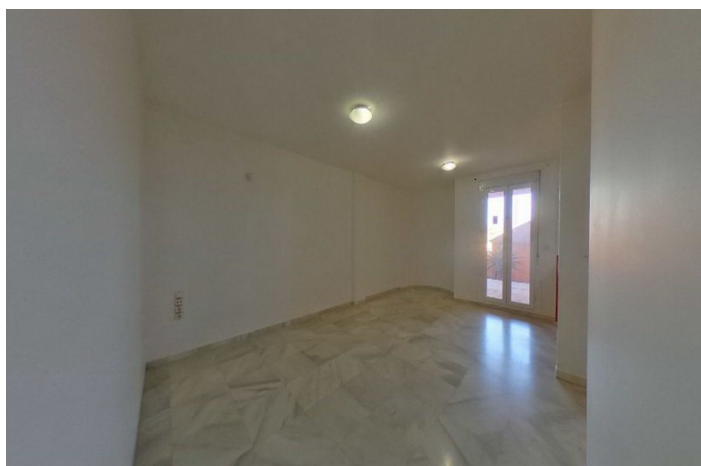
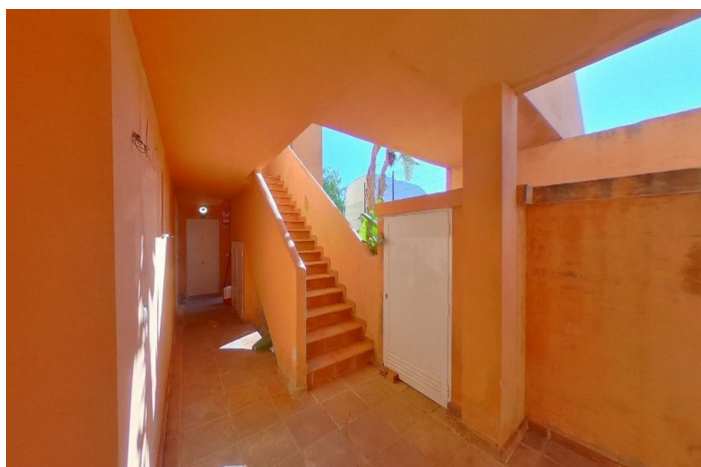


Apartamento en planta baja en venta en Manilva

170.775 €

Referencia: R4591708 Dormitorios: 2 Baños: 2 Construido: 75m²





Costa del Sol, La Duquesa

¡Increíble piso en Manilva, Málaga!

Esta propiedad ofrece un estilo de vida excepcional en una de las zonas más codiciadas de Manilva. Con una superficie de 75 m², este piso cuenta con una distribución inteligente y cuidadosamente diseñada que garantiza el máximo confort y funcionalidad. En la primera planta, encontrarás un salón-comedor perfecto para disfrutar de momentos inolvidables en familia y con amigos, una cocina abierta sin amueblar, y un dormitorio principal con baño en suite, brindando privacidad y comodidad. Además, cuenta con una encantadora terraza, ideal para disfrutar de comidas al aire libre y relajarse. En la segunda planta, un dormitorio secundario con baño en suite ofrece un espacio acogedor y funcional. Además, una espaciosa terraza tipo solárium se convierte en el lugar perfecto para tomar el sol y contemplar impresionantes vistas. Ambos dormitorios están equipados con armarios empotrados, proporcionando un amplio espacio de almacenamiento y organización. Este piso se encuentra en la prestigiosa Urbanización Cortijos Altos, rodeada de exuberante vegetación y junto a renombrados campos de golf. Además, está a pocos minutos del pintoresco puerto deportivo La Duquesa, donde podrás disfrutar de una gran variedad de restaurantes, tiendas y actividades. Esta es una oportunidad única para adquirir una propiedad de lujo en una ubicación privilegiada. ¡No pierdas la oportunidad de hacer de este piso tu nuevo hogar! Contáctanos hoy mismo para concertar una visita. ¡Precio competitivo! ¡Vive la vida que mereces en este impresionante piso!

Apartamento Planta Baja, La Duquesa, Costa del Sol.

2 Dormitorios, 2 Baños, Construidos 75 m².

Posición : Cerca de Puerto, Cerca del Mar, Urbanización.

Orientación : Sur.

Estado : Buen.

Vistas : Puerto, Panorámicas.

Muebles : Sin Amueblar.

Cocina : No Equipada.

Jardin : Comunitario.

Categoría : Ganga, Frente a la playa, Barato, Casas de vacaciones, Inversion.



Características:

Orientación

Sur

Puntos de vista

Panoramic

Configuración

Cerca del puerto

Urbanización

Cerca del mar

Condición

Good

Muebles

Sin Amueblar

Cocina

No adecuado

Jardín

Comunal

Categoría

Casas de vacaciones

Inversión

Negociar

Barato

Frente a la playa