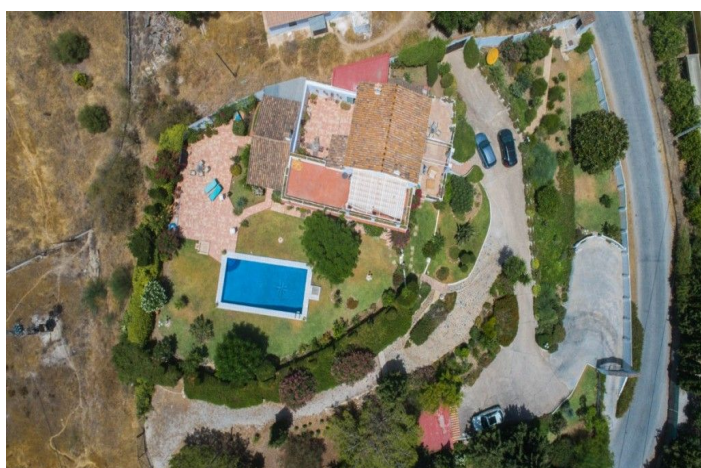
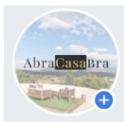


Finca - Cortijo en venta en Alhaurín de la Torre

675.000 €

Referencia: R4367461 Dormitorios: 4 Baños: 3 Terreno: 5.372m² Construido: 466m² Terraza: 34m²





Malaga Inland, Alhaurín de la Torre

Reciente reducción a 675.000€!!

Maravillosa Finca "Estilo Cortijo" situada sobre una pequeña colina con panorámicas vistas y muy bien situada a corta distancia a los servicios.

Se distribuye en 2 plantas como sigue:

Planta baja: Salón con chimenea con acceso a un patio interior. En el salón también hay una zona comedor. Cocina independiente totalmente equipada con acceso al patio interior y con una segunda zona comedor con chimenea. De un lado del salón se encuentra una oficina y del otro lado la zona de descanso con 3 dormitorios dobles y un baño. Los 3 dormitorios tienen acceso directo al jardín.

Planta alta: Amplísimo dormitorio principal con vestidor, armarios empotrados, amplio baño y una amplísima terraza soleada con panorámicas vistas al campo y montañas.

Exterior: Terraza muy soleada en la entrada de la Finca con zona de sentar y con lindísimas vistas abiertas al campo. Precioso patio andaluz ideal para desayunar en el fresco. Amplio lavadero totalmente reformado con mucho espacio para almacenaje y baño también reformado con plato de ducha.

Estupenda casa de barbacoa con zona de sentar y mesa comedor con vistas al jardín y piscina.

Pintoresco jardín con sistema de riego y con una amplia piscina con 100% de privacidad y tranquilidad.

Elegante entrada de vehículos con portón automático y capacidad para varios vehículos más garaje para un coche.

Parcela totalmente vallada y útil. Finca conectada a la red eléctrica, internet, con agua potable de ciudad y fosa séptica.

Propiedad en buenas condiciones con armarios empotrados, aires acondicionados frío calor en los 4 dormitorios y en el salón, ventanas de doble acristalamiento, sistema de alarma.

Parcela 5.372m². Superficie total construida 466,69m². Planta baja 188m² más porche de 34m², almacén de 9m² más terraza descubierta. Planta alta 68m². Exteriores: Garaje 34m² y piscina 48m².

IBI 657€ por año.

Año de construcción 1975.

Distancias:

Restaurante y parada de autobús 650 metros.

Colegio Bilingüe 1.4km.

Centro de Alhaurin de la Torre 7km.

Campo de Golf "Lauro Golf" 11km.

Aeropuerto de Málaga 10km.

Playa de Torremolinos 11.3km.



Características:

Características

Terraza
Baño privado
Armarios empotrados
Barbacoa

Configuración

Cerca de las tiendas
País

Jardín

Private

Control climatico

Aire acondicionado
Chimenea

Piscina

Private

Seguridad

Sistema de alarmas

Puntos de vista

Montaña
Panoramic
País
Jardín
Piscina

Cocina

Fully Fitted

Estacionamiento

Cochera