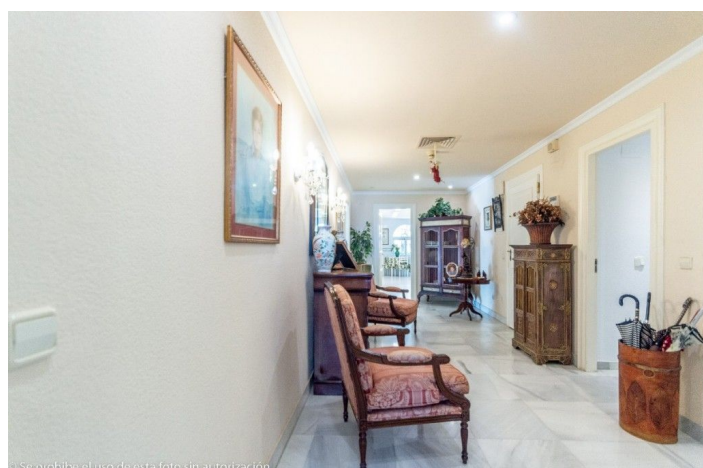


## Atico dúplex en venta en Torremolinos

1.500.000 €

Referencia: R4387165    Dormitorios: 5    Baños: 4    Construido: 610m<sup>2</sup>    Terraza: 196m<sup>2</sup>



## Costa del Sol, Torremolinos (town)

Maravilloso ático dúplex con panorámicas vistas al mar situado en la exclusiva urbanización Castillo de San Luis al lado del mar y de todos los servicios.

La propiedad se distribuye en 2 plantas como sigue:

La planta de entrada situada en la 1º planta está compuesta por una muy amplio y elegante hall de entrada que distribuye por un lado el amplísimo salón comedor (comedor, salón más otra zona de estar) con acceso a una amplísima terraza con una parte cubierta con maravillosas vistas al mar y otra parte abierta donde hay una mesa comedor y mucho espacio para jugar. En esta zona de la propiedad también se encuentra una sala de TV que puede.

Atravesando el hall de entrada se encuentra la amplísima cocina totalmente equipada con mesa de desayuno y un lavadero independiente.

Desde el hall se accede a la zona de dormitorios donde hay 4 amplios dormitorios y 3 baños (1 en suite). Todos los dormitorios tienen amplios armarios empotrados y acceso a terrazas muy soleadas con toldos eléctricos.

Por último y nuevamente desde el hall de entrada se accede a la planta alta donde se encuentra el dormitorio principal el cual es enorme y muy luminoso con acceso a una preciosa y amplia terraza soleada con 100% de privacidad y tranquilidad con unas estupendas vistas al mar, la playa y alrededores. El dormitorio tiene un vestidor y un baño con jacuzzi y ducha.

La propiedad se encuentra en muy buenas condiciones con aire acondicionado frío calor en toda la propiedad, suelos y baños de mármol, ventanas de doble acristalamiento con persianas eléctricas, toldos eléctricos en las terrazas.

La propiedad se vende además con 2 plazas de garajes y 2 amplios trasteros.

Muy buen mantenimiento de la comunidad con un precioso jardín comunitario, piscina, fuentes, ascensores y cámaras de seguridad.

Superficie total 528,39m<sup>2</sup>. Construido 332,39m<sup>2</sup> más 196m<sup>2</sup> de terrazas.

Garajes con 34,02m<sup>2</sup> y con 33,88m<sup>2</sup>. Trasteros con 24,39m<sup>2</sup> y con 15,10m<sup>2</sup>.

Comunidad 561,82€ por mes. IBI 2.474,14€ por año.

Año de construcción 1992.

Distancias:

Playa de la Carihuela 300 metros

Centro de Torremolinos 300 metros.

Estación de tren Torremolinos 700 metros

Aeropuerto de Málaga 7,4km.



## Características:

### Características

Terraza  
Elevar  
Transporte cercano  
Terraza  
Trastero  
Baño privado  
Piso de mármol  
Doble acristalamiento  
Armarios empotrados  
Wifi  
Lavadero

### Puntos de vista

Mar  
Panoramic  
Playa

### Piscina

Comunal

### Jardín

Comunal

### Categoría

Lujo  
Reventa  
Frente a la playa

### Orientación

Sur  
Oeste  
Sur oeste

### Configuración

Junto a la playa  
Cerca del mar  
Cerca de las tiendas  
Cerca de la ciudad  
Ciudad

### Muebles

Opcional

### Seguridad

Complejo cerrado  
Persianas  
Teléfono de entrada  
Caja fuerte

### Control climatico

Aire acondicionado  
A/C caliente  
Calefacción central

### Condición

Excellent

### Cocina

Fully Fitted

### Estacionamiento

Underground  
Cochera  
Private  
More Than One