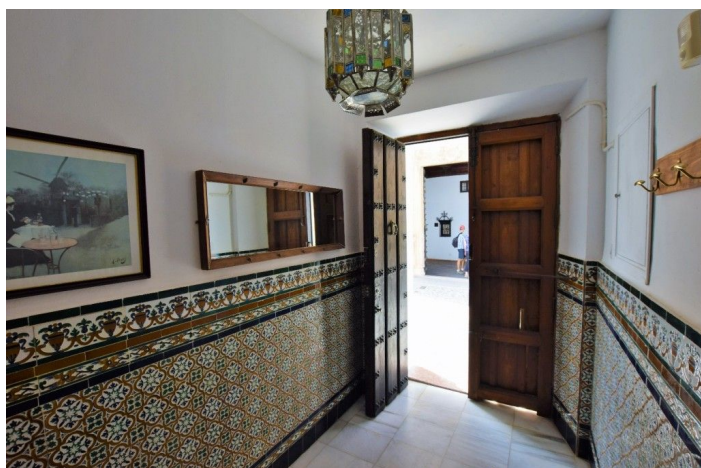
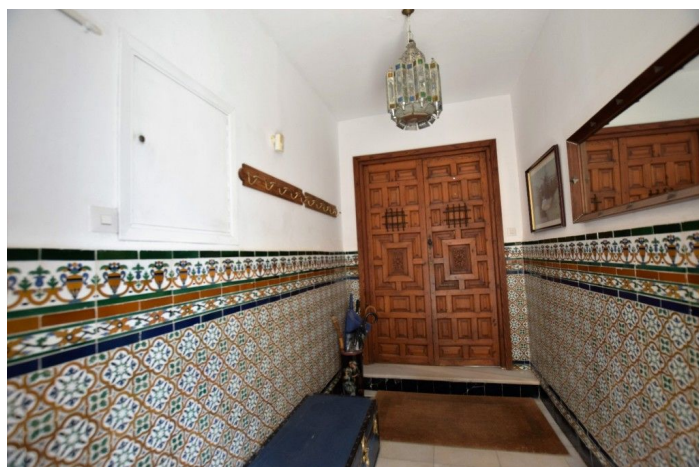


Villa / Chalet en venta en Ronda

750.000 €

Referencia: R2817458 Dormitorios: 5 Terreno: 194m² Construído: 404m²





Malaga Inland, Ronda

Elegante casa señorial en el corazón del casco histórico de Ronda, rodeada de monumentos (palacios árabes, iglesias,...) Se trata de una casa antigua del siglo XVII-XVIII reformada completamente, pero manteniendo el carácter y la autenticidad de la misma. Muy amplia y cómoda se distribuye en diferentes habitaciones y servicios:

En la planta baja nos encontramos, en la parte central, con un recibidor con azulejos sevillanos que da paso a un estupendo patio central de estilo árabe con un salón de té y cubierto con una montera de cristal, a la derecha tenemos un amplio y acogedor salón con chimenea y una luminosa habitación en esquina. Al otro lado, tenemos un aseo, un gran comedor con 2 grandes ventanales y pasaplatos desde la cocina que a su vez esta conectada con un antiguo salón con chimenea.

En la planta alta tenemos 5 dormitorios bien decorados, todos con balcones a la calle y 4 cuartos de baño (el dormitorio principal tiene el baño en suite). Acceso al ático y a una terraza con maravillosas vistas a las montañas y a la ciudad antigua.

La casa es muy luminosa, tiene 17 ventanas y balcones a la calle. cuenta con calefacción central de gas-oil, suelos de mármol, luces de salida de emergencia,....

Ideal como Hotel Boutique o como una gran casa familiar.

Superficie construida 404m².

IBI 1.338€ al año.

Distancias:

Puerto Banús 54 kms

Marbella 62 kms

Aeropuerto de Malaga 105 kms



Características:

Características

Terraza

Baño privado

Piso de mármol

Wifi

Solárium

Puntos de vista

Montaña

Urban

Estacionamiento

Open

Orientación

Oeste

Configuración

Cerca de las tiendas

Cerca de la ciudad

Cerca de las escuelas

Control climatico

Chimenea

Cocina

Fully Fitted