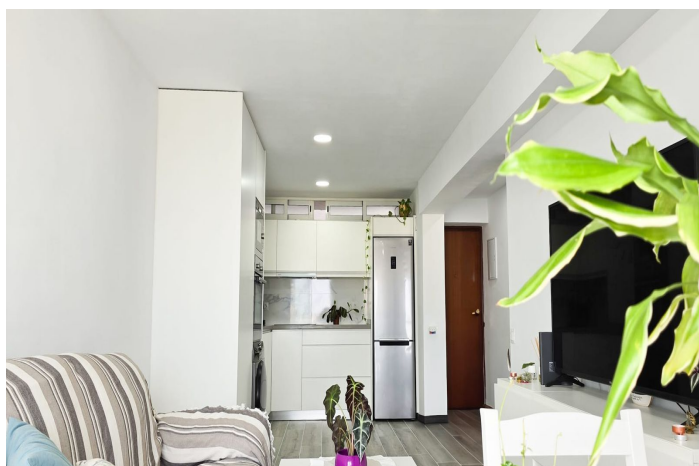


Apartamento en planta media en venta en Benalmádena

210.000 €

Referencia: R4875817 Dormitorios: 1 Baños: 1 Construido: 49m² Terraza: 6m²





Costa del Sol, Benalmadena Costa

Impresionante Apartamento Moderno en Arroyo de la Miel – Inversión Ideal con Vistas al Mar

Descubre este espectacular apartamento completamente renovado en la 6ª planta, en el vibrante corazón de Benalmádena. Totalmente modernizado y decorado con gusto, esta propiedad clave en mano ofrece impresionantes vistas al mar y a la montaña, lista para ser disfrutada de inmediato.

Ubicada a pocos pasos de la playa y de la animada zona de Arroyo de la Miel, este apartamento ofrece una comodidad inigualable, con la estación de tren local a solo minutos y el aeropuerto de Málaga a tan solo 30 minutos en tren. Es el lugar ideal tanto para vacacionistas como para inversores que buscan una ubicación privilegiada en la Costa del Sol.

Este apartamento de un dormitorio y un baño es perfecto para inquilinos y huéspedes de vacaciones. El espacioso salón está bañado de luz natural, mientras que la gran cocina totalmente equipada ofrece un espacio acogedor para cenas y entretenimiento. La urbanización cuenta con una piscina comunitaria, con un snack-bar junto a la piscina, ideal para relajarse bajo el sol.

Los residentes disfrutan de acceso a jardines comunitarios bien mantenidos, estacionamiento compartido y una recepción vigilada, garantizando un entorno seguro y cómodo. Aunque esta propiedad actualmente no cuenta con licencia turística, la urbanización es muy popular entre los inversores por su excepcional potencial de alquiler, lo que la convierte en una opción inteligente para quienes buscan rendimientos en el mercado en auge de Benalmádena.

Con un atractivo precio de 210,000 €, este apartamento es una oportunidad única y se espera que se venda rápidamente. Contáctanos hoy para programar una visita y asegurar tu pedazo de paraíso en esta ubicación tan deseada.



Características:

Características

Elevar
Transporte cercano
Armarios empotrados

Puntos de vista

Mar

Piscina

Comunal

Jardín

Comunal

Utilidades

Electricidad

Orientación

Sureste

Configuración

Cerca del puerto
Cerca del mar
Cerca de las tiendas
Cerca de la ciudad
Cerca de las escuelas
Cerca de Marina

Muebles

Parte amueblada

Seguridad

Seguridad de 24 horas

Categoría

Reventa

Control climatico

Aire acondicionado

Condición

Excellent

Cocina

Fully Fitted

Estacionamiento

Calle