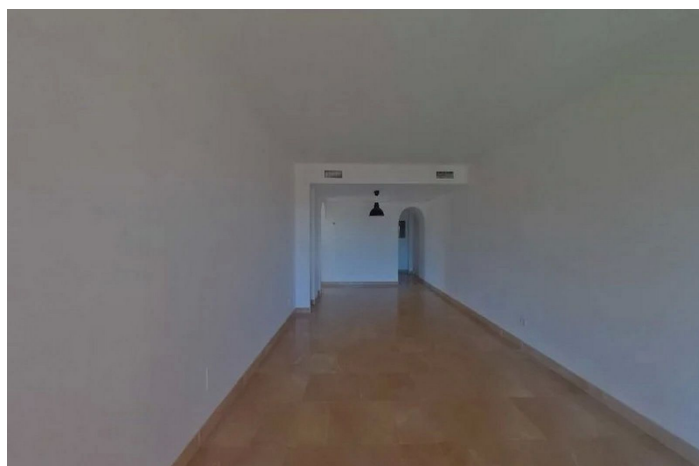
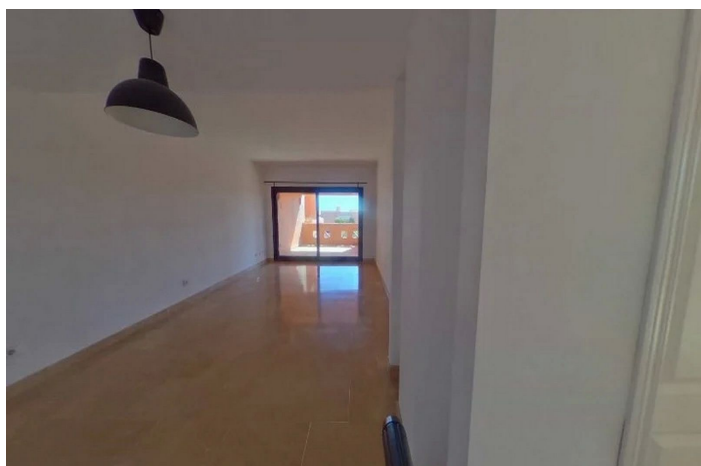


Apartamento en planta media en venta en Manilva

228.275 €

Referencia: R4879999 Dormitorios: 2 Baños: 2 Construido: 174m²





Costa del Sol, La Duquesa

Descubre este extraordinario piso de 174 m² en venta, que incluye garaje y trastero, en Manilva. Con 2 habitaciones, esta vivienda ofrece un estilo de vida lujoso y confortable en la encantadora costa malagueña. El piso cuenta con dos dormitorios, ambos equipados con armarios empotrados, y dos baños, uno de ellos en suite con una relajante bañera de hidromasaje. La cocina, completamente amueblada, presenta una elegante encimera de granito y está equipada con electrodomésticos de primera calidad: termo eléctrico, vitrocerámica, horno, frigorífico combi, lavavajillas, lavadora y campana extractora. El espacioso salón-comedor da acceso a una terraza que ofrece vistas impresionantes a los jardines o al mar. Este piso se destaca por sus materiales de alta calidad y un diseño cálido y acogedor. El edificio cuenta con portero automático y ascensor, brindando comodidad y seguridad a sus residentes. La urbanización Coto del Real ofrece unas instalaciones excepcionales, incluyendo amplias zonas ajardinadas, pista de pádel, servicio de conserjería y control de acceso, así como 8 piscinas comunitarias. Situado en la costa de Manilva, en el Arroyo de la Peñuela, esta propiedad está a solo 2 km del centro del municipio, donde se pueden encontrar todos los servicios esenciales: comercios, supermercados, colegios, instalaciones deportivas y de salud, transporte público, además de una variada oferta de hostelería y restauración. Además, su ubicación permite un fácil acceso al campo de golf, el puerto deportivo y la playa de La Duquesa, así como a la A-7 y a San Luis de Sabinillas. Este piso incluye una plaza de garaje y un trastero como anexos inseparables, todo ello incluido en el precio. No dejes pasar esta oportunidad única de residir en uno de los mejores conjuntos residenciales de Manilva. ¡Contáctanos para obtener más información!

Apartamento Planta Media, La Duquesa, Costa del Sol.

2 Dormitorios, 2 Baños, Construidos 174 m².

Posición : Cerca de Golf, Cerca del Mar, Urbanización.

Orientación : Sur.

Estado : Buen.

Piscina : Comunitaria.

Climatización : Aire Acondicionado.

Vistas : Mar, Montaña, Panorámicas, Jardín, Piscina.

Características : Terraza Cubierta, Ascensor, Paddle Tennis, Trastero.

Muebles : Sin Amueblar.

Cocina : Parcialmente Equipada.

Jardín : Comunitario.

Seguridad : Recinto Cerrado.

Aparcamiento : Subterráneo, Garaje.

Servicios Públicos : Electricidad, Agua Potable, Teléfono.

Categoría : Ganga, Frente a la playa, Barato, Urge venta, Golf, Casas de vacaciones, Inversion, Lujo, Reposición.



Características:

Características

Terraza

Elevar

Trastero

Tenis de remo

Puntos de vista

Mar

Montaña

Panoramic

Jardín

Piscina

Piscina

Comunal

Jardín

Comunal

Utilidades

Electricidad

Agua potable

Teléfono

Orientación

Sur

Configuración

Cerca del golf

Urbanización

Cerca del mar

Muebles

Sin Amueblar

Seguridad

Complejo cerrado

Categoría

Casas de vacaciones

Inversión

Lujo

Negociar

Barato

Frente a la playa

Golf

Urge venta

Control climatico

Aire acondicionado

Condición

Good

Cocina

Parcialmente equipado

Estacionamiento

Underground

Cochera