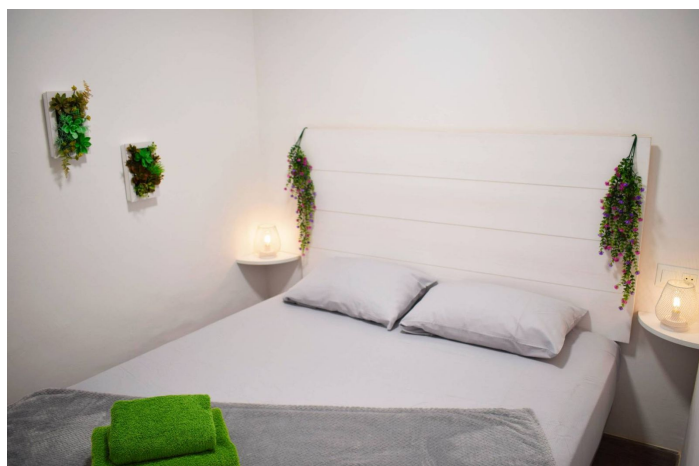


## Apartamento en planta baja en venta en Benalmádena

450.000 €

Referencia: R4879936    Dormitorios: 2    Baños: 1    Construido: 78m<sup>2</sup>





## Costa del Sol, Torremuelle

Tu oportunidad de inversión perfecta junto al mar, ideal para vivir o como fuente de ingresos

Este encantador apartamento en primera línea de playa no solo ofrece el sueño costero, sino también una excelente rentabilidad anual 25000€ aprox. Con una ubicación privilegiada a solo seis escalones de la arena, disfrutarás de vistas directas al mar desde la terraza y acceso inmediato a la playa, un verdadero lujo en la costa.

Construido en 1975 y en muy buen estado, el apartamento cuenta con 78m2 distribuidos en dos cómodos dormitorios con camas de matrimonio, un salón-comedor amplio y acogedor con sofá y cama doble, además de una cocina completamente equipada. El baño está diseñado con una cómoda ducha, y el armario empotrado ofrece un generoso espacio de almacenamiento.

Ubicado en la planta baja de un edificio con ascensor y orientación sur, este apartamento recibe una magnífica luz natural durante todo el día. Además, cuenta con calefacción y aire acondicionado, asegurando la máxima comodidad en cualquier estación.

Ya sea que busques un lugar donde vivir junto al mar o una inversión rentable, este apartamento ofrece lo mejor de ambos mundos en un entorno inigualable. Ven a conocerlo y descubre todo lo que tiene para ofrecer.



## Características:

### Características

Elevar

Transporte cercano

Terraza

Wifi

### Puntos de vista

Mar

### Orientación

Sur

### Configuración

Cerca del mar

Cerca de la ciudad

Cerca de las escuelas

Frente a la playa

Complejo de playa de primera línea

### Cocina

Fully Fitted

### Control climático

Aire acondicionado

Calefacción central

### Condición

Excellent

### Muebles

Completamente Amueblada

### Utilidades

Electricidad

Agua potable

Teléfono

### Categoría

Casas de vacaciones

Inversión

Frente a la playa