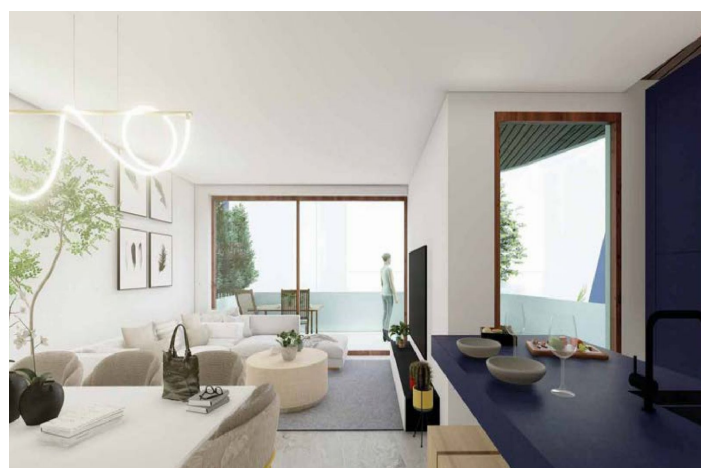
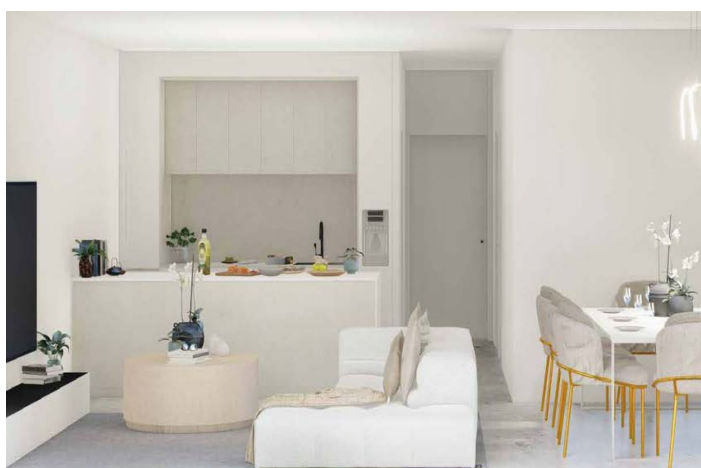


Apartamento en planta media en venta en Benalmádena 455.000 - 825.000 €

Referencia: R4880071 Dormitorios: 2 Baños: 2 - 2 Construido: 60m² - 81m² Terraza: 25m² - 80m²





Costa del Sol, Benalmádena (town)

La promoción goza de una ubicación privilegiada, situada en un enclave perfecto, a 100 metros de la playa, donde podrá disfrutar de un entorno privilegiado de playa y paseo marítimo, con una variada oferta gastronómica local y un sin fin de posibilidades de ocio, cultura y servicios.

Las viviendas se han diseñado buscando el protagonismo de la luz y el espacio. Las ventanas se abren de suelo a techo para difuminar la línea interior-exterior, unificando salones y terrazas en un espacio único.

Las cocinas tienen un diseño moderno y funcional, con amplios espacio de almacenaje.

Las viviendas disponen de terrazas e impresionantes vistas al mar.



Características:

Características

Terraza

Trastero

Armarios empotrados

Fibra óptica

Puntos de vista

Mar

Piscina

Comunal

Categoría

Nuevo desarrollo

Orientación

Sur

Configuración

Cerca del mar

Cerca de Marina

Seguridad

Teléfono de entrada

Control climático

Fría de aire acondicionado

A/C caliente

Condición

Nueva construcción

Estacionamiento

Comunal