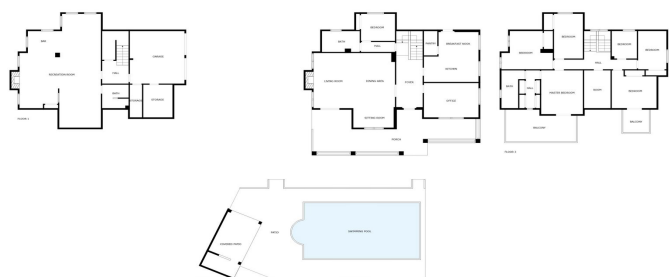


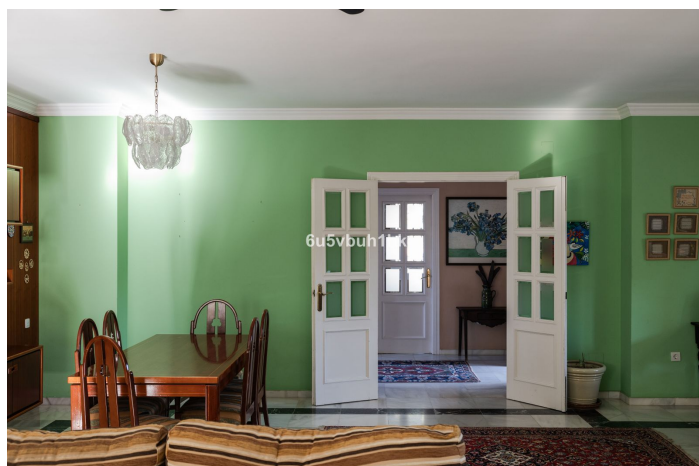
Adosada en venta en Alhaurín de la Torre

795.000 €

Referencia: R4884943 Dormitorios: 8 Baños: 4 Terreno: 1.427m² Construido: 420m²



SIZES ARE APPROXIMATE, ACTUAL MAY VARY.





Malaga Inland, Alhaurín de la Torre

Ubicada en el elevado barrio de El Lagar, en Alhaurín de la Torre, esta casa es una oportunidad excepcional para quienes buscan espacio y tranquilidad. Perfectamente adecuada para familias numerosas, esta vivienda combina un entorno residencial sereno con fácil acceso a todos los servicios esenciales y a solo 10 minutos en coche de la playa más cercana, el centro comercial Plaza Mayor y el aeropuerto de Málaga. La propiedad, con su estilo y decoración tradicional, ofrece bellas y bien cuidadas áreas exteriores, que incluyen una gran piscina, jardines y terrazas cubiertas donde puedes disfrutar de sombra durante los calurosos días de verano. La casa está cuidadosamente distribuida en tres niveles: Al ingresar, hay una amplia y acogedora sala de estar con una chimenea funcional, perfecta para reuniones familiares. Además, en esta planta se encuentran una cocina completamente equipada con área de comedor, un estudio, un luminoso dormitorio de invitados y un baño completo. La planta superior cuenta con seis dormitorios y dos baños, uno de ellos en suite en el dormitorio principal. Dos de los dormitorios tienen acceso directo a terrazas orientadas al sureste, que ofrecen vistas panorámicas del paisaje urbano de Málaga y de las montañas circundantes. En el nivel inferior de la propiedad, se encuentra una amplia sala de estar con chimenea y una pequeña cocina, ideal para disfrutar de las frías noches de invierno en compañía de familiares y amigos. En este mismo nivel, también hay un baño, tres trasteros y un garaje con espacio para dos coches. No pierdas la oportunidad de hacer de esta bonita vivienda familiar tu nuevo hogar en el corazón de Alhaurín de la Torre.



Características:

Características

Terraza
Transporte cercano
Terraza
Trastero
Baño privado
Doble acristalamiento
Armarios empotrados
Lavadero
Barbacoa
Fibra óptica
Apartamento para invitados
Bar
Cerca de la iglesia
Solárium
Sala de juegos
Sótano

Configuración

Cerca de las tiendas
Cerca de la ciudad
Cerca de las escuelas

Utilidades

Teléfono

Control climatico

Chimenea

Piscina

Private

Puntos de vista

Montaña
Panoramic
País
Jardín
Piscina

Muebles

Completamente Amueblada