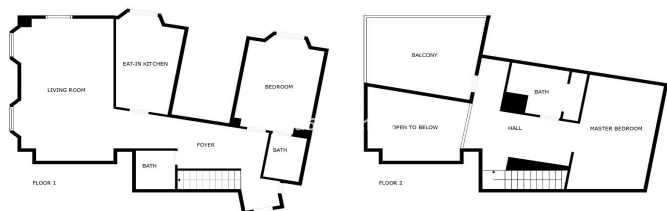


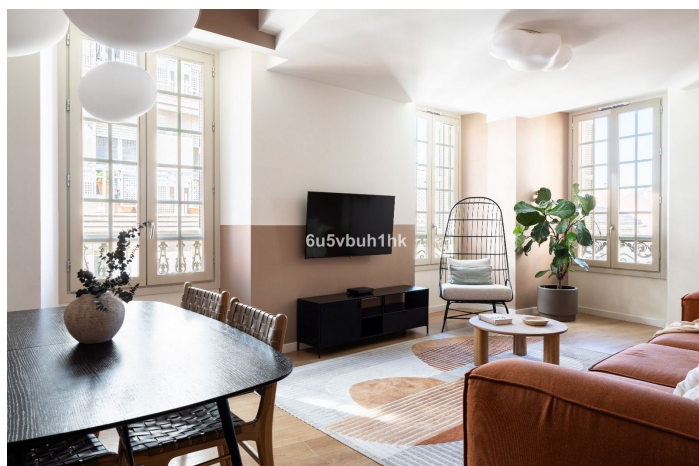
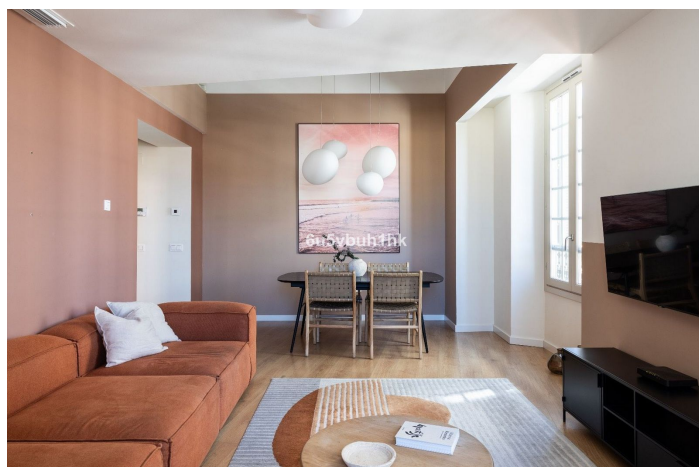
## Apartamento en planta media en venta en Málaga

980.000 €

Referencia: R4732489    Dormitorios: 3    Baños: 3    Construido: 144m<sup>2</sup>



SIZES ARE APPROXIMATE, ACTUAL MAY VARY.



## Costa del Sol, Málaga

Te invitamos a descubrir este exclusivo ático dúplex situado en un edificio histórico, en el corazón de Málaga, cerca de la calle Carretería, recientemente peatonalizada y convertida en el nuevo punto de interés de esta vibrante ciudad. Este ático forma parte de un edificio histórico completamente rehabilitado en 2020, con un diseño espectacular y acabados de alta calidad que han cautivado tanto a clientes como inversores desde su construcción y que continúan despertando un gran interés. El dúplex, ubicado en la última planta y de esquina, cuenta con una encantadora terraza en el piso superior. Al entrar, nos recibe un hall que conduce a los 3 dormitorios de la planta baja, 2 baños, la cocina y el elegante salón. Este último, con una doble altura y grandes ventanales de madera, ofrece una hermosa luz natural. La cocina, independiente, incluye una pequeña mesa perfecta para el desayuno. En la planta superior, encontramos el dormitorio principal con un amplio baño y un rincón de lectura. La terraza es el punto destacado del dúplex, con espacio suficiente para decorar con sillones y una mesa para disfrutar de una copa al final del día, o tumbonas para tomar el sol en cualquier momento del año. El inmueble se vende amueblado y cuenta con una licencia turística activa que genera ingresos anuales considerables. Además, se incluye un trastero de gran tamaño en la planta sótano del edificio y un ascensor que facilita el acceso desde la planta hasta el sótano. No dejes pasar la oportunidad de descubrir este exclusivo ático dúplex en el corazón de Málaga. Ven a visitarlo y descubre una oportunidad única ya sea como vivienda propia o inversión de lujo.

## Características:

### Características

Elevar  
Transporte cercano  
Terraza  
Trastero  
Doble acristalamiento  
Armarios empotrados  
Fibra óptica  
Cerca de la iglesia  
Solárium

### Configuración

Cerca del puerto  
Cerca de las tiendas  
Cerca de la ciudad  
Cerca de las escuelas

### Control climatico

Calefacción central

### Puntos de vista

Montaña  
Panoramic  
Urban