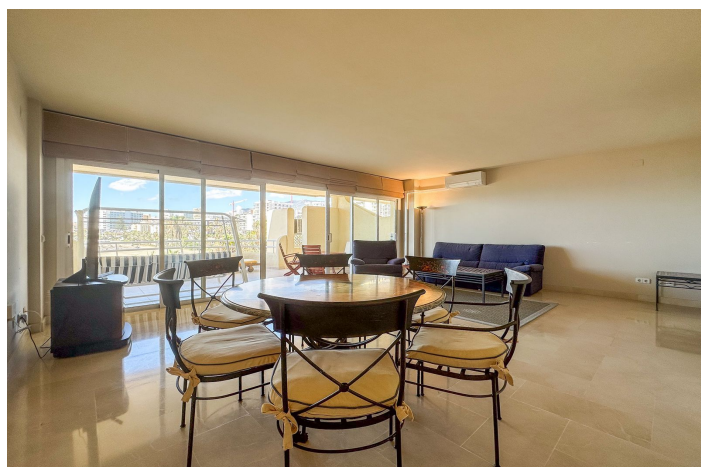


Atico dúplex en venta en Benalmádena

998.000 €

Referencia: R4431397 Dormitorios: 3 Baños: 3 Construido: 157m² Terraza: 45m²





Costa del Sol, Benalmadena Costa

Les presentamos un ático dúplex espectacular, ubicado en Dos Mares, una zona mas privilegiada del puerto de Benalmádena.

Esta exclusiva propiedad ofrece impresionantes vistas al mar, la playa y el Puerto de Benalmádena. Además, su ubicación brinda un rápido y conveniente acceso a la playa, así como a una amplia variedad de restaurantes, centros comerciales y opciones de entretenimiento.

En la planta principal encontrará un elegante pasillo de entrada, una cocina independiente totalmente equipada que da vistas al amplio salón-comedor que se abre a una gran terraza con espectaculares vistas abiertas al mar y la playa. Imagínese disfrutar de su cena con la brisa del mar y vistas abiertas al mar hasta África.

En la misma planta encontrarás 2 dormitorios dobles. El primer dormitorio tiene baño en suite y su propia terraza soleada con hermosas vistas al puerto. El segundo dormitorio tiene un baño independiente en el pasillo. Cada dormitorio tiene armarios empotrados.

La planta superior de este ático dúplex tiene un dormitorio principal muy espacioso con baño en suite y una terraza cubierta con vistas panorámicas al puerto y al mar. Además, el edificio tiene ascensor que llega hasta la 4ª planta que corresponde al ático. Y desde esta planta tienes tu propio acceso a la piscina comunitaria en la azotea. La piscina está climatizada y que se puede usar los 365 días del año, las 24 horas del día.

Para completar esta oferta excepcional, la propiedad cuenta con un trastero de 17 m² y una plaza de aparcamiento de 22m² en el garaje comunitario subterráneo, con cámaras de seguridad con vistas a su vehículo.

Este ático es una oportunidad única para disfrutar de un estilo de vida de máxima calidad con todas las comodidades imaginables en una ubicación inmejorable.



Características:

Características

Terraza
Elevar
Transporte cercano
Terraza
Trastero
Baño privado
Piso de mármol
Doble acristalamiento
Armarios empotrados
Wifi
Solárium

Puntos de vista

Mar
Panoramic
Urban
Playa

Piscina

Comunal
Heated

Seguridad

Complejo cerrado
Seguridad de 24 horas
Sistema de alarmas

Categoría

Casas de vacaciones
Inversión
Lujo
Reventa
Frente a la playa

Orientación

Este
Sur
Oeste
Sur oeste

Configuración

Junto a la playa
Cerca del puerto
Urbanización
Cerca del mar
Cerca de las tiendas
Cerca de la ciudad
Cerca de Marina
Frente a la playa
Complejo de playa de primera línea
Puerto pequeño

Muebles

Opcional

Estacionamiento

Underground
Cochera

Control climatico

Aire acondicionado
A/C pre instalado

Condición

Good

Cocina

Fully Fitted

Utilidades

Electricidad