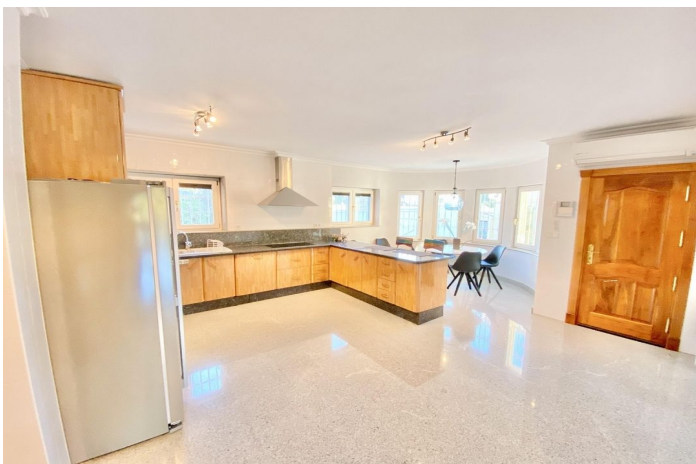


Villa / Chalet en venta en Mijas

2.100.000 €

Referencia: R4554874    Dormitorios: 5    Baños: 6    Terreno: 1.145m<sup>2</sup>    Construido: 650m<sup>2</sup>    Terraza: 50m<sup>2</sup>



## Costa del Sol, Calahonda

BAJADA DE PRECIO PARA VENTA RÁPIDA. DE 2.500.000€ A 2.100.000€

Elegante y espaciosa Villa de lujo a unos 700 m de la playa, En la mejor calle de Calahonda.

Esta preciosa villa se caracteriza por tener una posición más elevada que las de su entorno, teniendo por tanto una agradable sensación de amplitud y privacidad. Además fue completamente reformada en 2019.

La casa consta de 5 dormitorios, 5 cuartos de baño, 2 aseos, 2 magníficos salones, 2 comedores, 2 cocinas modernas, terraza cubierta y terraza descubierta.

Dispone de un garaje y un espacio cubierto para aparcar otros 2 o 3 coches.

La Villa tiene caldera diésel para calefacción y agua, y además tiene placas solares y está perfectamente aislada del ruido de la calle.

Marbella y el aeropuerto de Málaga quedan a 15 minutos en coche.&quot;

Villa, Privado, Amueblado: Negociable, Cocina Independiente, Aparcam: Garaje, Piscina: Privada, Jardines: Bello Jardín, Orientación: Sur

Vistas: Jardín, Abierto, Agradable, Alrededores, Arboles, Muy buenas.

Características Sistema de Seguridad 24H, 5-10 minutos de tiendas, Accesibilidad todo el año, Aire Acondicionado Frio/Calor, Sistema de Alarma, Entrada Automatica, Sistema Automatico de Riego, Barbacoa, Construcción de alto nivel, Bien situado para golf, Bien situado a colegios, Bien situado para tenis, Doble Acristalamiento, Jardin de fácil mantenimiento, Baño en habitación, Chimenea, Árboles Frutales, Con muchos complementos, Garaje, Cuarto de lavado, Zona con salón comedor, Baños de Marmol, Suelos de Marmol, Jardín frondoso, Urbanización popular, Posibilidad de ampliacion, Seguridad Privada, Residencia de calidad, TV por Satélite, Lavadero, Corta distancia a los cafés, Corta distancia a pie de rest., Corta distancia a pie tiendas.

## Características:

### Características

Televisión satelital

Baño privado

Piso de mármol

Doble acristalamiento

Lavadero

Barbacoa

Gimnasia

### Puntos de vista

Jardín

### Seguridad

Seguridad de 24 horas

Sistema de alarmas

### Orientación

Sur

### Configuración

Cerca del golf

Cerca de las tiendas

Cerca de las escuelas

### Estacionamiento

Cochera

### Control climatico

A/C caliente

Chimenea

### Piscina

Private